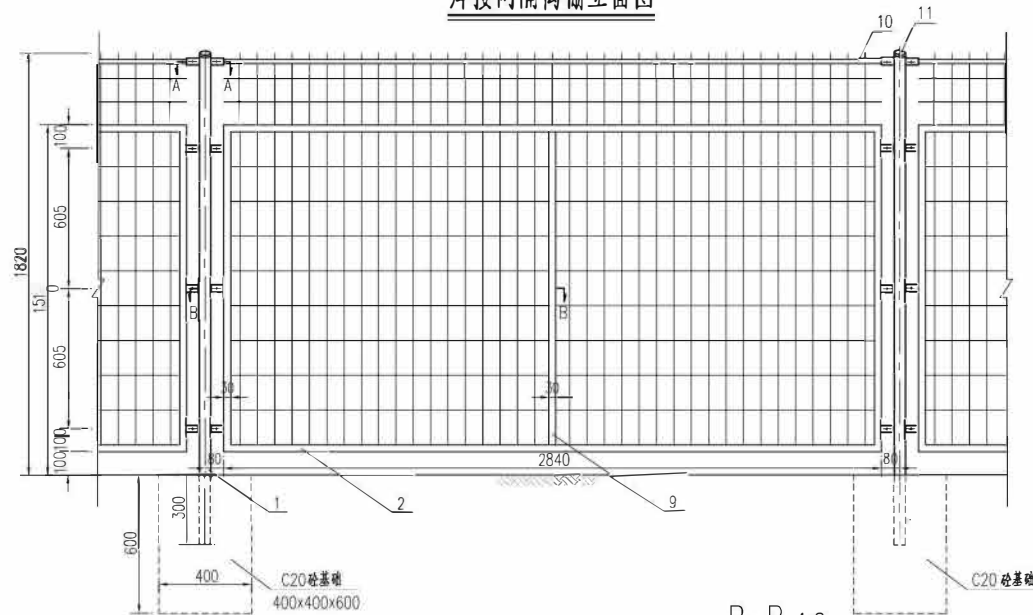
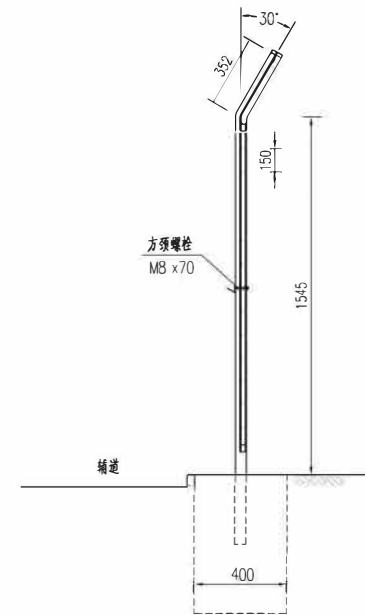


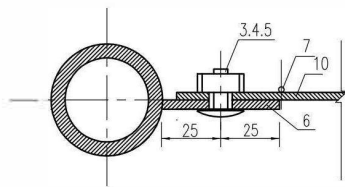
焊接网隔离栅立面图



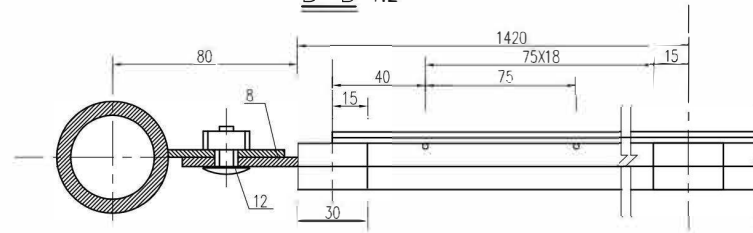
侧面图 1:20



A-A 1:2



B-B 1:2



每片焊接网隔离栅工程数量表(每3m)

名称	立柱	边框	方颈螺栓	螺母	垫圈	上网片连接板	网片	下网片连接板	下网片加强筋	上网片边框	盖帽	垫圈	C20混凝土基础
序号	1	2	3	4	5	6	7	8	9	10	11	12	
规格 (mm)	φ48X3	30X20X2	M8X20	M8	防盗垫圈	4X40X50	φ4.0-75X150	4X40X50	30X20X2	3X20X2940	φ52X1.5	GB97.2-2002/10	
材质	Q235钢	Q235钢	Q235钢	Q235钢	Q235钢	Q235钢	Q235钢	Q235钢	Q235钢	Q235钢	Q235钢	Q235钢	
数量	1	1	8	8	8	2	1	12	1	1	1	8	0.096m ³
单件重 (kg)	7.7	13.54	0.0205	0.0085	0.002	0.0628	10.46	0.0628	2.14	1.385	0.045	0.003	
合计 (kg)	7.7	13.54	0.164	0.068	0.016	0.126	10.46	0.753	2.14	1.385	0.045	0.024	

注:

- 1、本图尺寸以毫米为单位。
- 2、焊接网钢丝要求冷拔状态，镀锌前抗拉强度不低于640MPa。
- 3、钢管采用Q235镀锌钢管，其力学性质应符合GB/T13793-2008要求。
- 4、施焊前，要求各单体平直并去除毛刺及锈迹。
- 5、焊接部位要求过渡圆滑，无夹渣、无虚焊、无气孔等缺陷。
- 6、构件焊接成型后的整体翘曲度横向不得大于7mm，纵向不得大于5mm。
- 7、连接板与立柱及网片边框在组焊时，其对称中心的最大偏斜不得超过1mm。
- 8、所有钢构件均应作热浸镀锌防腐处理，先镀锌再镀锌。其中镀锌层必须均匀亮泽，镀锌厚度为0.5-0.6mm，颜色为果绿色。
- 9、每三跨加一斜撑。
- 10、具体设置位置现场确认。
- 11、本图施工前具体设置范围应征业主意见，结合景观绿化工程确定。