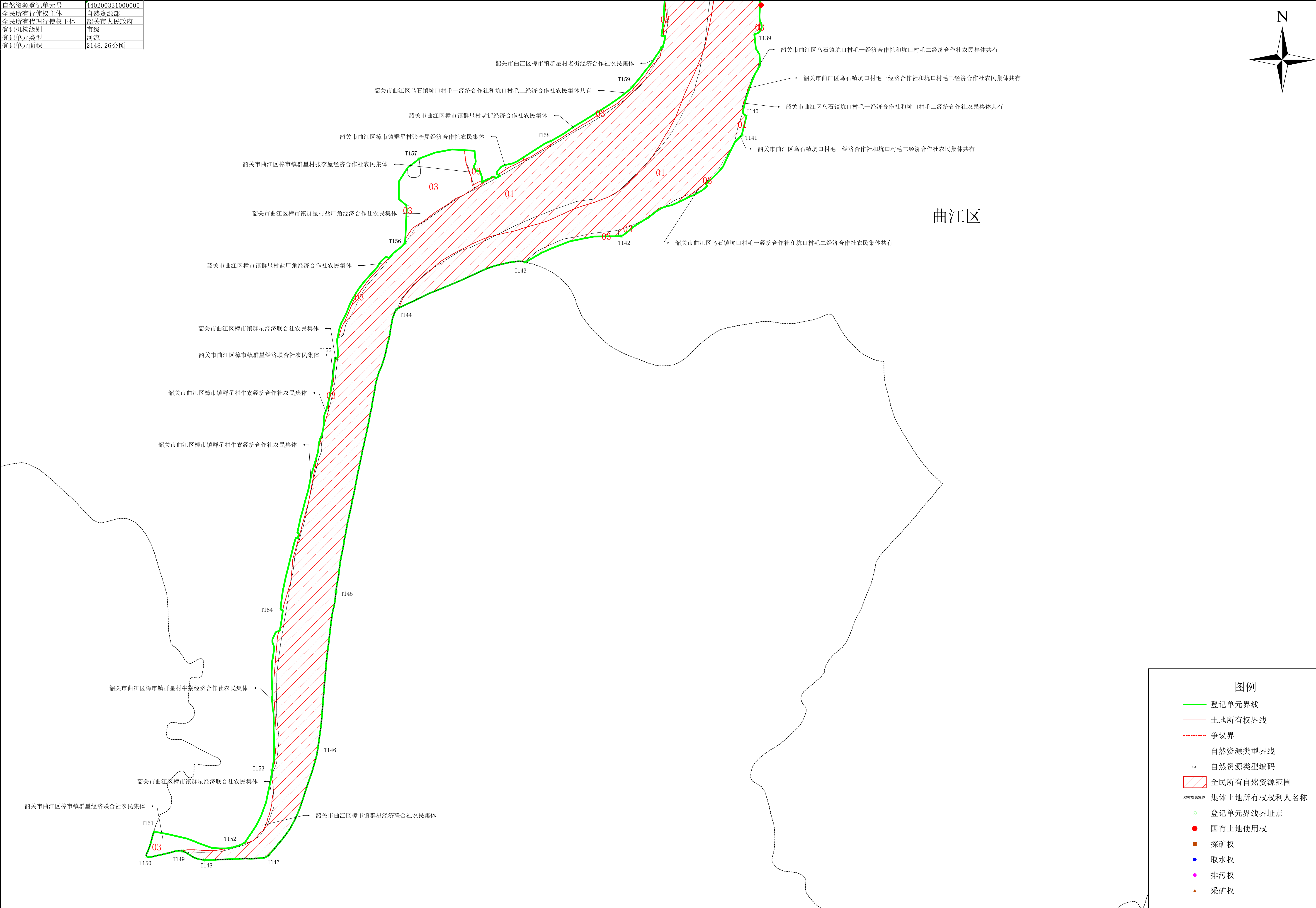
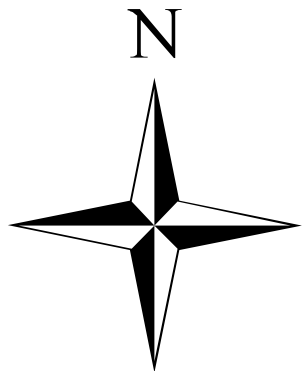


韶关市北江干流登记单元图（一）

自然资源登记单元号	440200331000005
全民所有行使权主体	自然资源部
全民所有代理行使权主体	韶关市人民政府
登记机构级别	市级
登记单元类型	河流
登记单元面积	2148.26公顷



韶关市测绘研究院有限公司

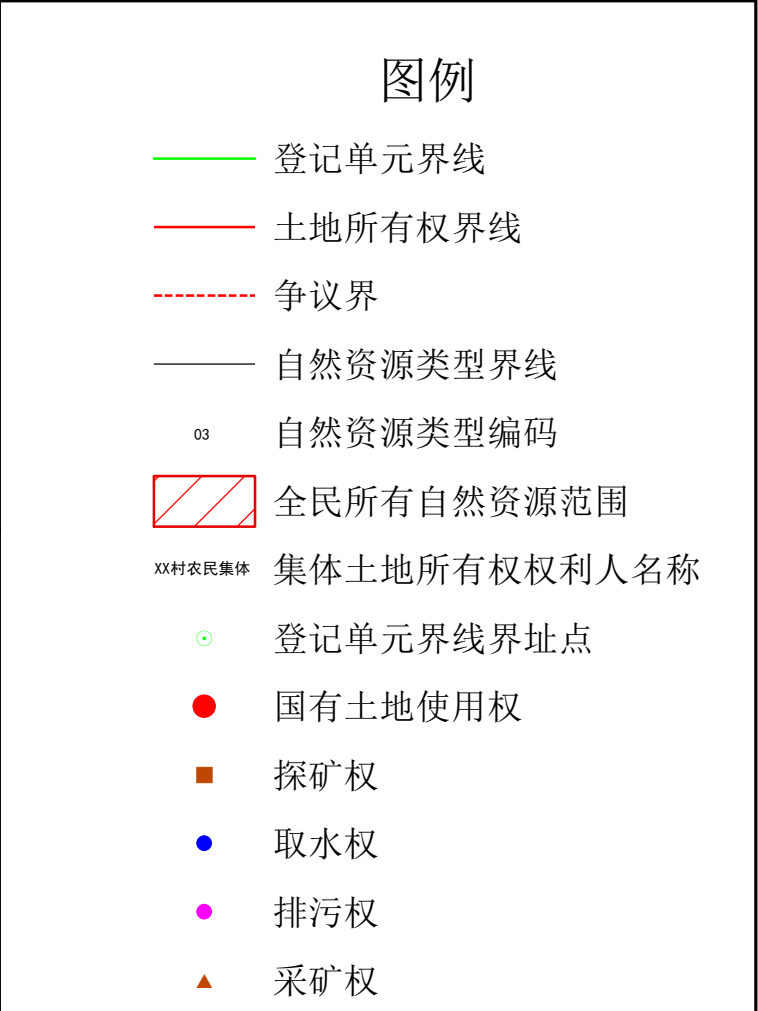
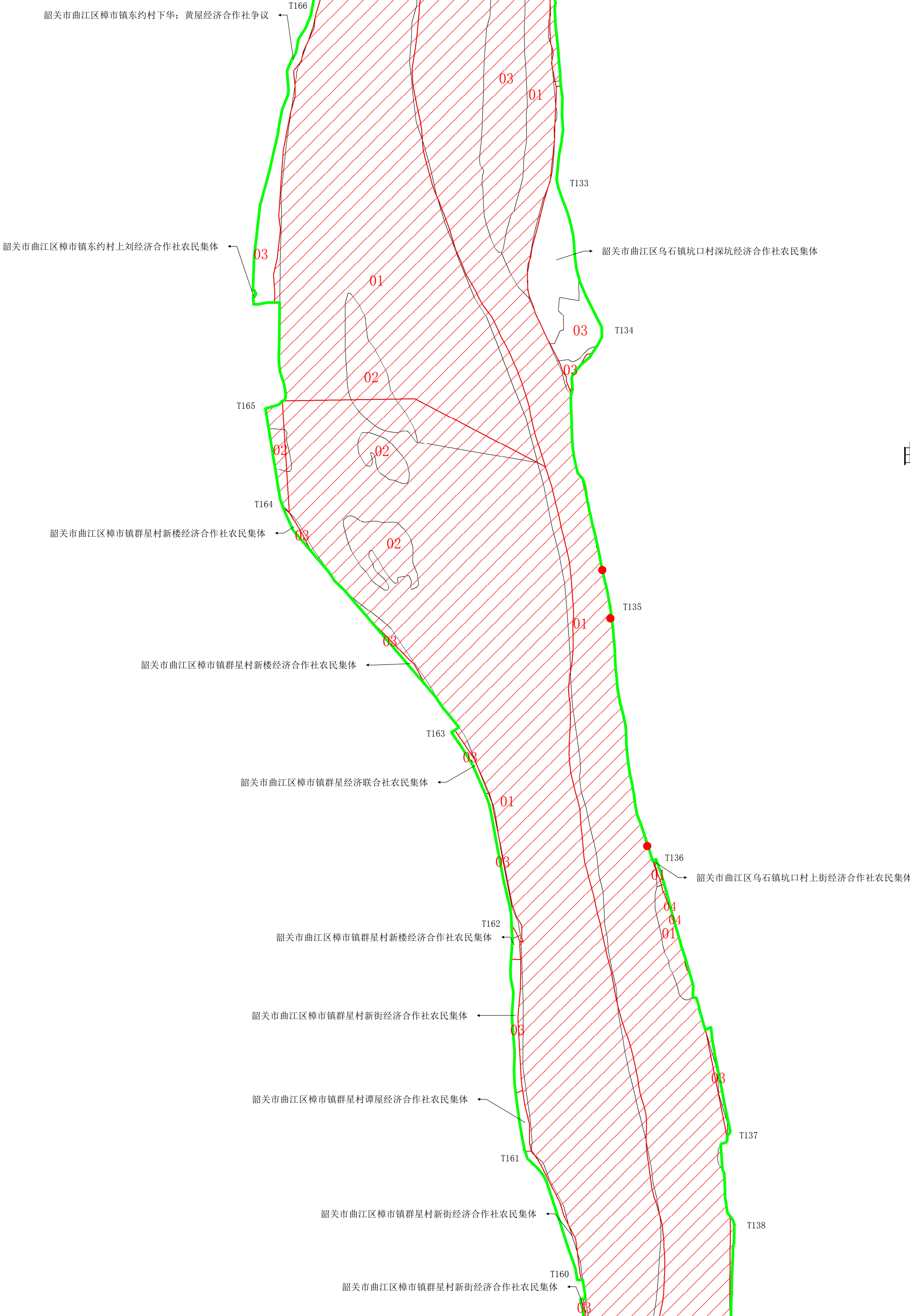
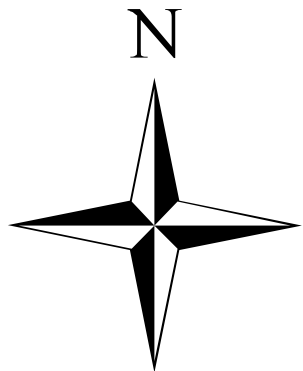
2022年11月图解法测量界址点  
制图日期：2022年11月21日  
审核日期：2022年11月22日

1:5,000

制图者：邓甲全  
审核者：翁纪军

韶关市北江干 流登记单元图（二）

自然资源登记单元号	440200331000005
全民所有行使权主体	自然资源部
全民所有代理行使权主体	韶关市人民政府
登记机构级别	市级
登记单元类型	河流
登记单元面积	2148.26公顷



韶关市测绘研究院有限公司

2022年11月图解法测量界址点  
制图日期：2022年11月21日  
审核日期：2022年11月22日

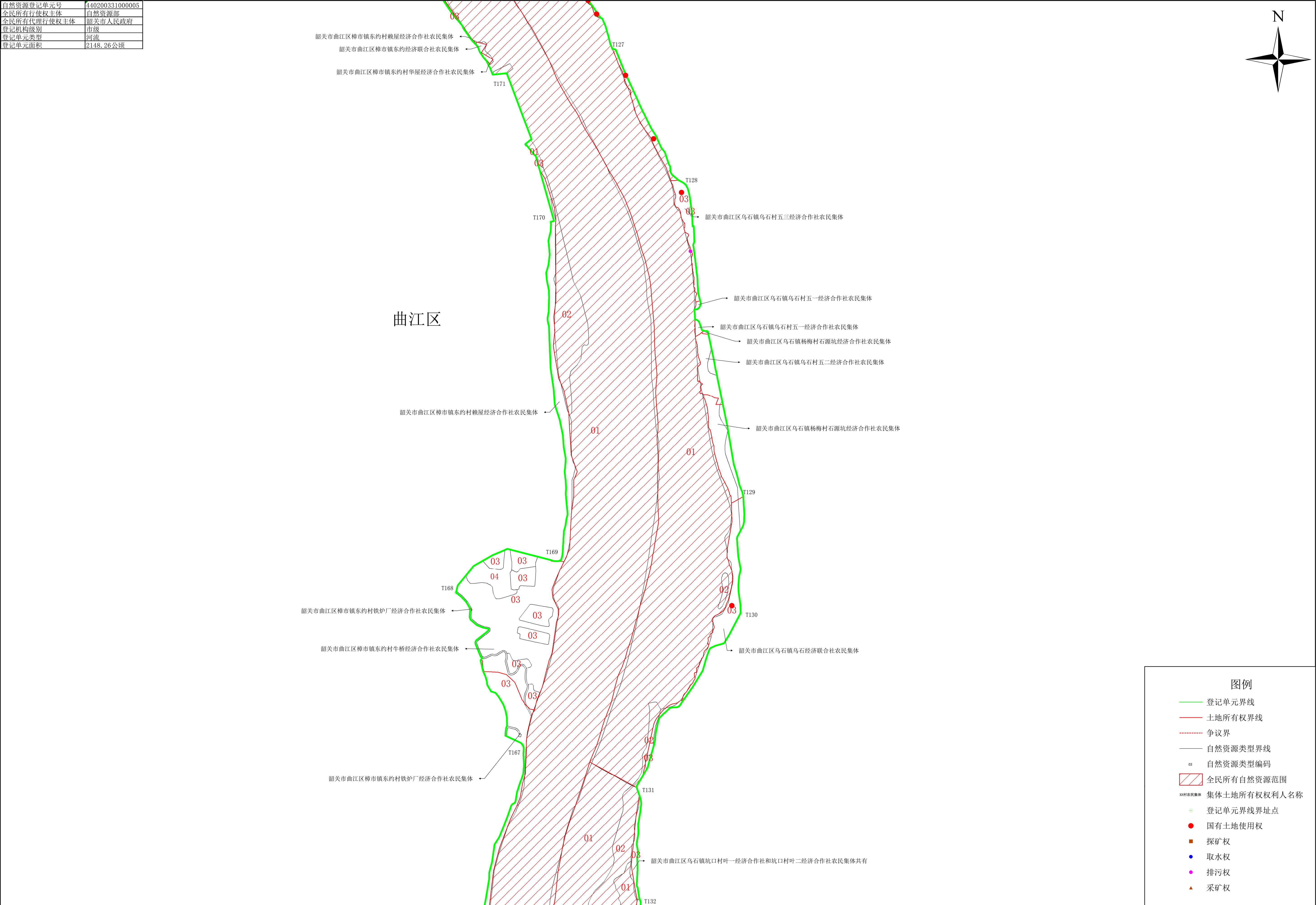
1:5,000

制图者：邓甲全  
审核者：翁纪军



韶关市北江干流登记单元图（三）

自然资源登记单元号	440200331000005
全民所有行使权主体	自然资源部
全民所有代理行使权主体	韶关市人民政府
登记机构级别	市级
登记单元类型	河流
登记单元面积	2148.26公顷

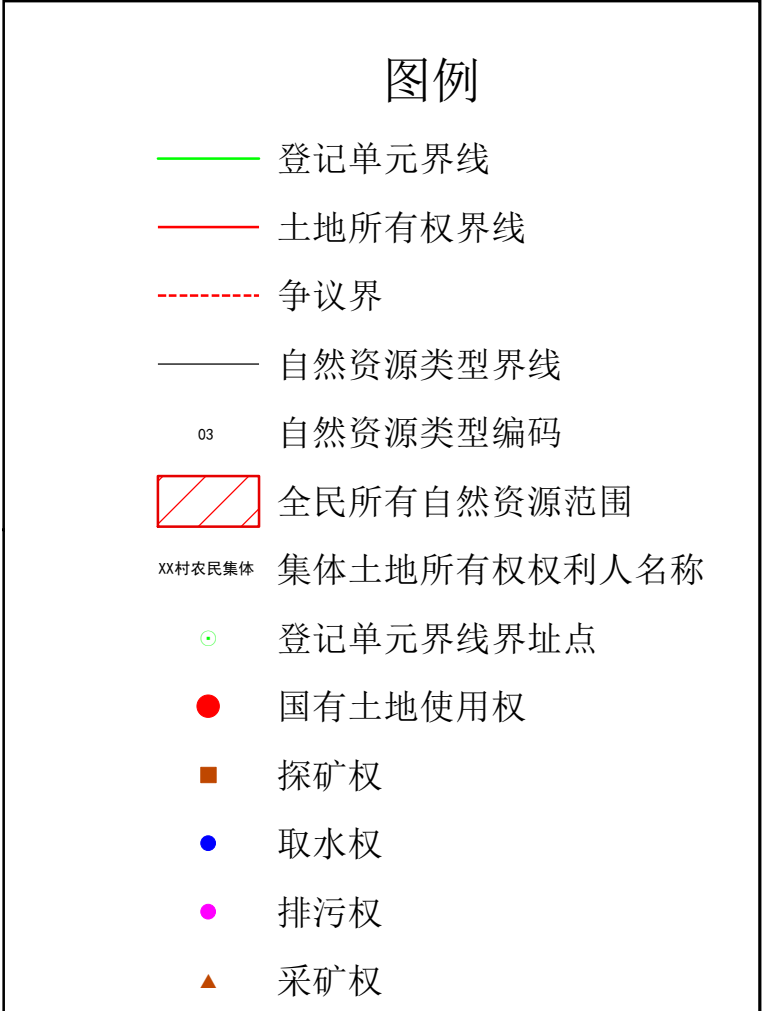
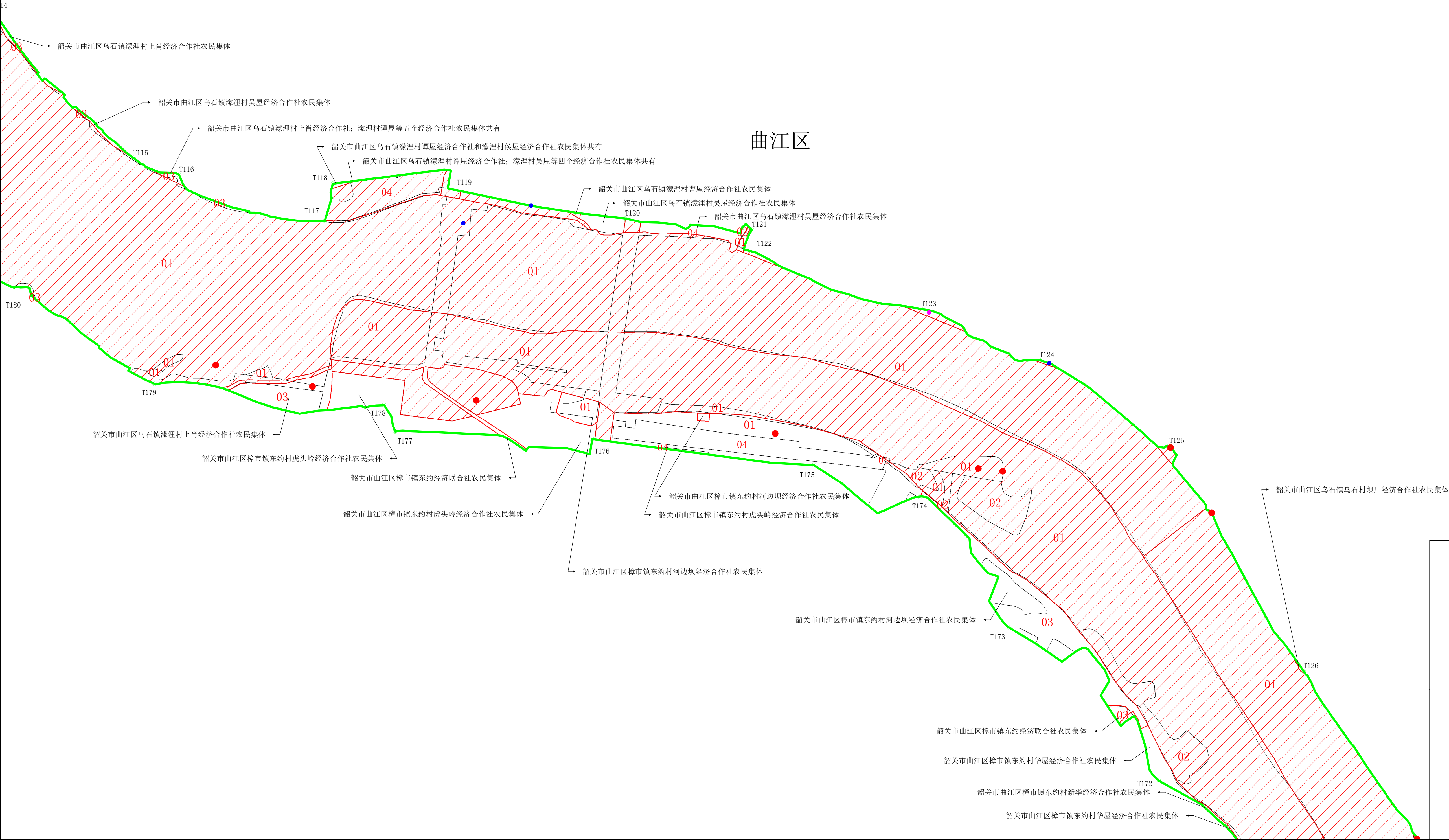
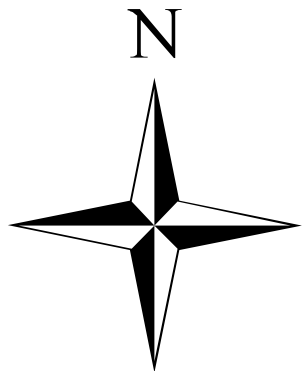


韶关市测绘研究院有限公司



韶关市北江干流登记单元图（四）

自然资源登记单元号	440200331000005
全民所有行使权主体	自然资源部
全民所有代理行使权主体	韶关市人民政府
登记机构级别	市级
登记单元类型	河流
登记单元面积	2148.26公顷



韶关市测绘研究院有限公司

2022年11月图解法测量界址点  
制图日期：2022年11月21日  
审核日期：2022年11月22日

1:5,000

制图者：邓甲全  
审核者：翁纪军



韶关市北江干 流登记单元图（五）

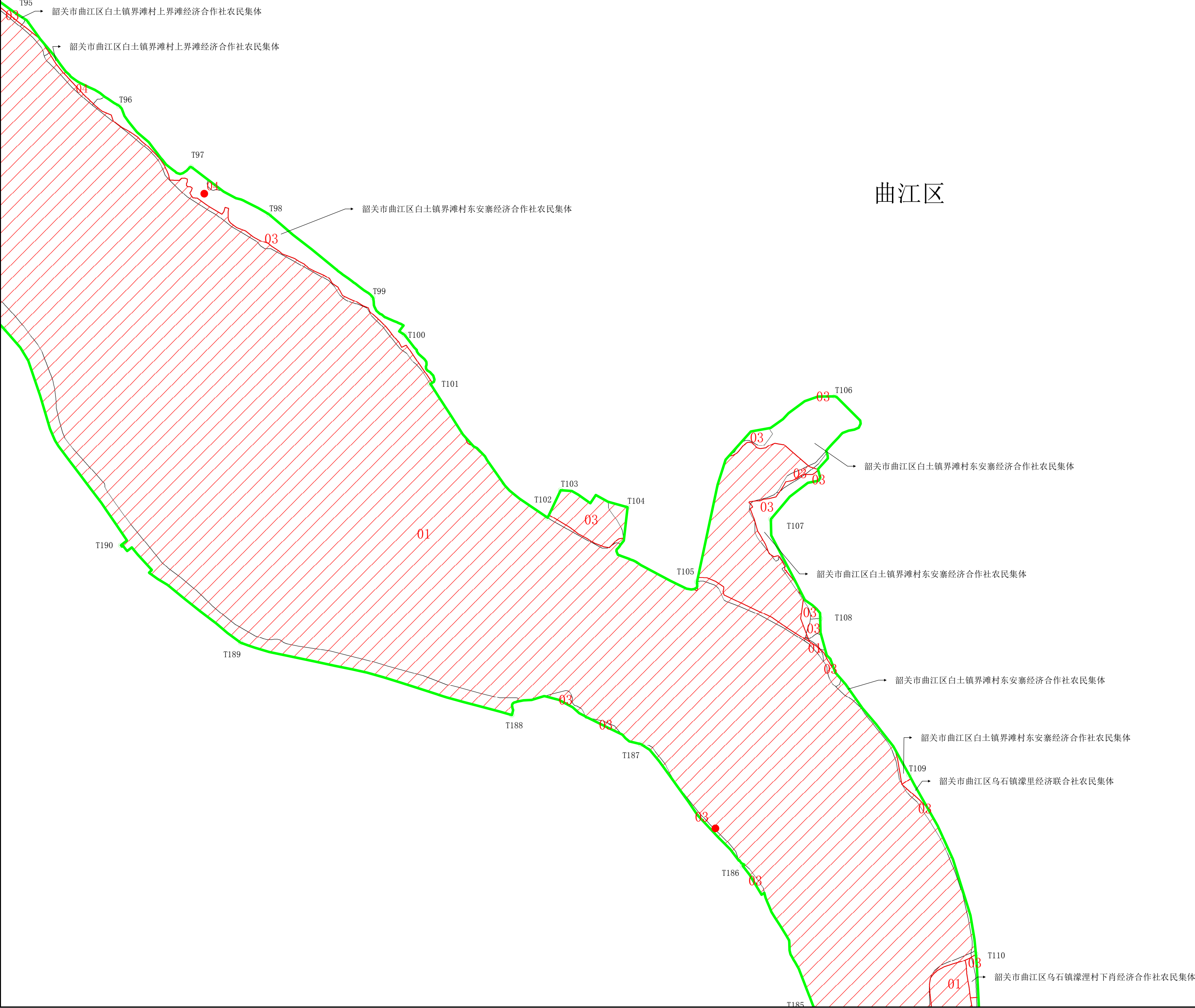
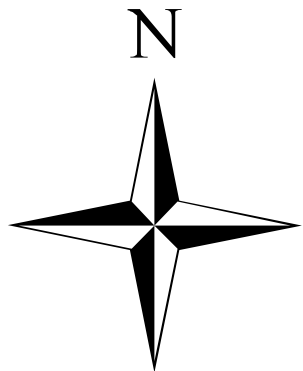
自然资源登记单元号	440200331000005
全民所有行使权主体	自然资源部
全民所有代理行使权主体	韶关市人民政府
登记机构级别	市级
登记单元类型	河流
登记单元面积	2148.26公顷



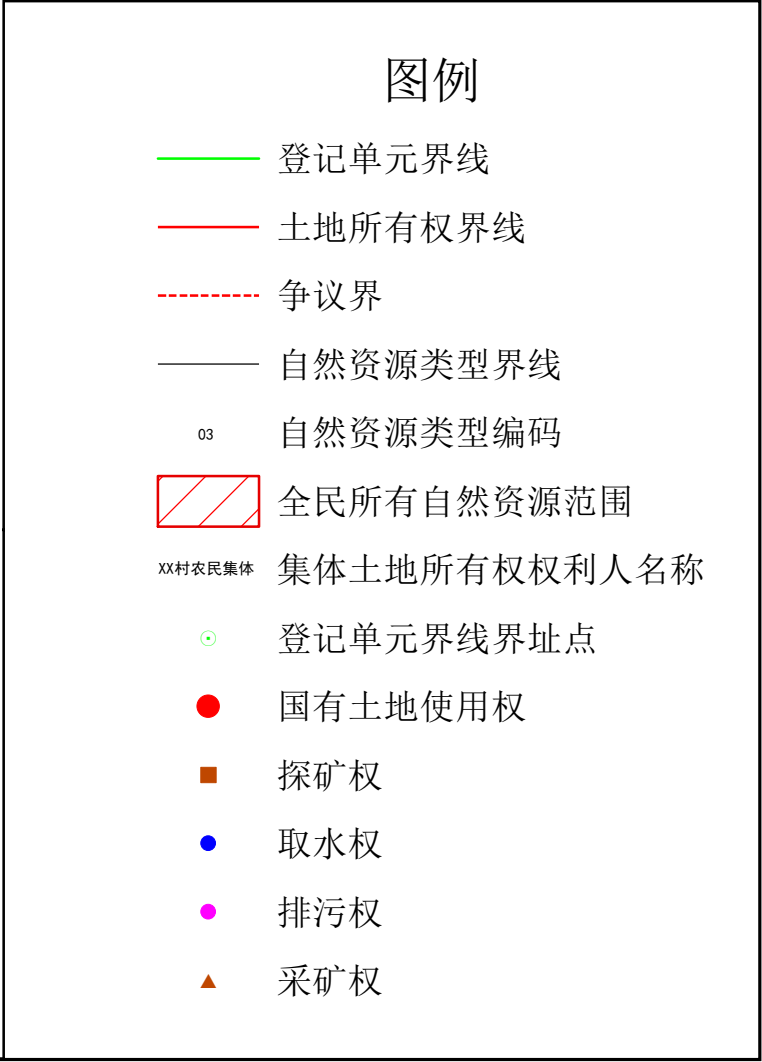
韶关市测绘研究院有限公司

韶关市北江干流登记单元图（六）

自然资源登记单元号	440200331000005
全民所有行使权主体	自然资源部
全民所有代理行使权主体	韶关市人民政府
登记机构级别	市级
登记单元类型	河流
登记单元面积	2148.26公顷



韶关市测绘研究院有限公司



2022年11月图解法测量界址点  
制图日期：2022年11月21日  
审核日期：2022年11月22日

1:5,000

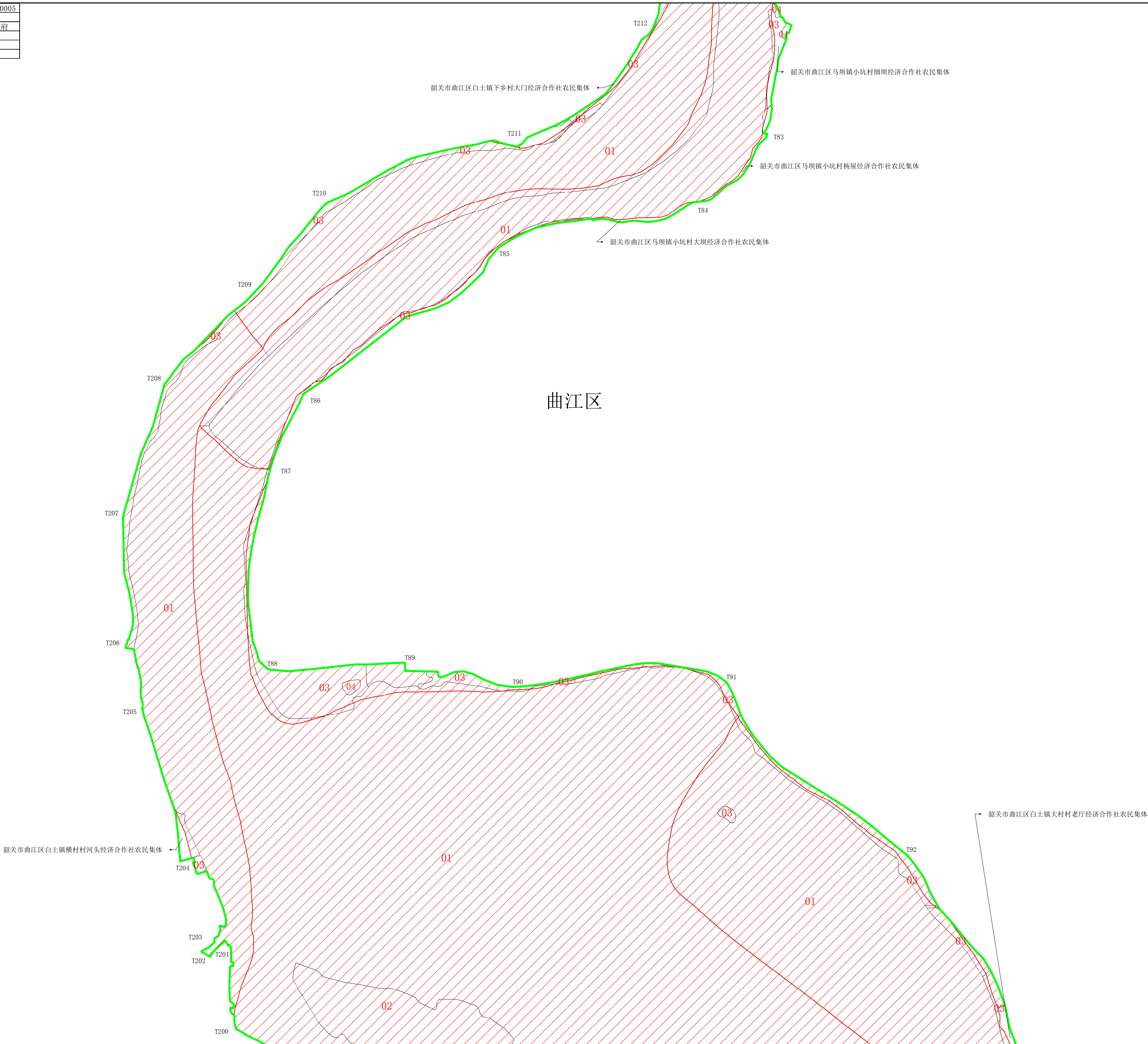
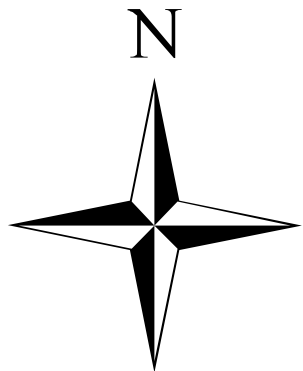
制图者：邓甲全  
审核者：翁纪军





韶关市北江干流 登记单元图（八）

自然资源登记单元号	440200331000005
全民所有行使权主体	自然资源部
全民所有代理行使权主体	韶关市人民政府
登记机构级别	市级
登记单元类型	河流
登记单元面积	2148.26公顷



图例

登记单元界线

土地所有权界线

争议界

自然资源类型界线

03

自然资源类型编码

全民所有自然资源范围

XX村农民集体

集体土地所有权权利人名称

登记单元界线界址点

国有土地使用权

探矿权

取水权

排污权

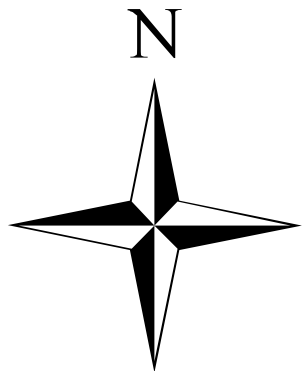
采矿权

韶关市测绘研究院有限公司

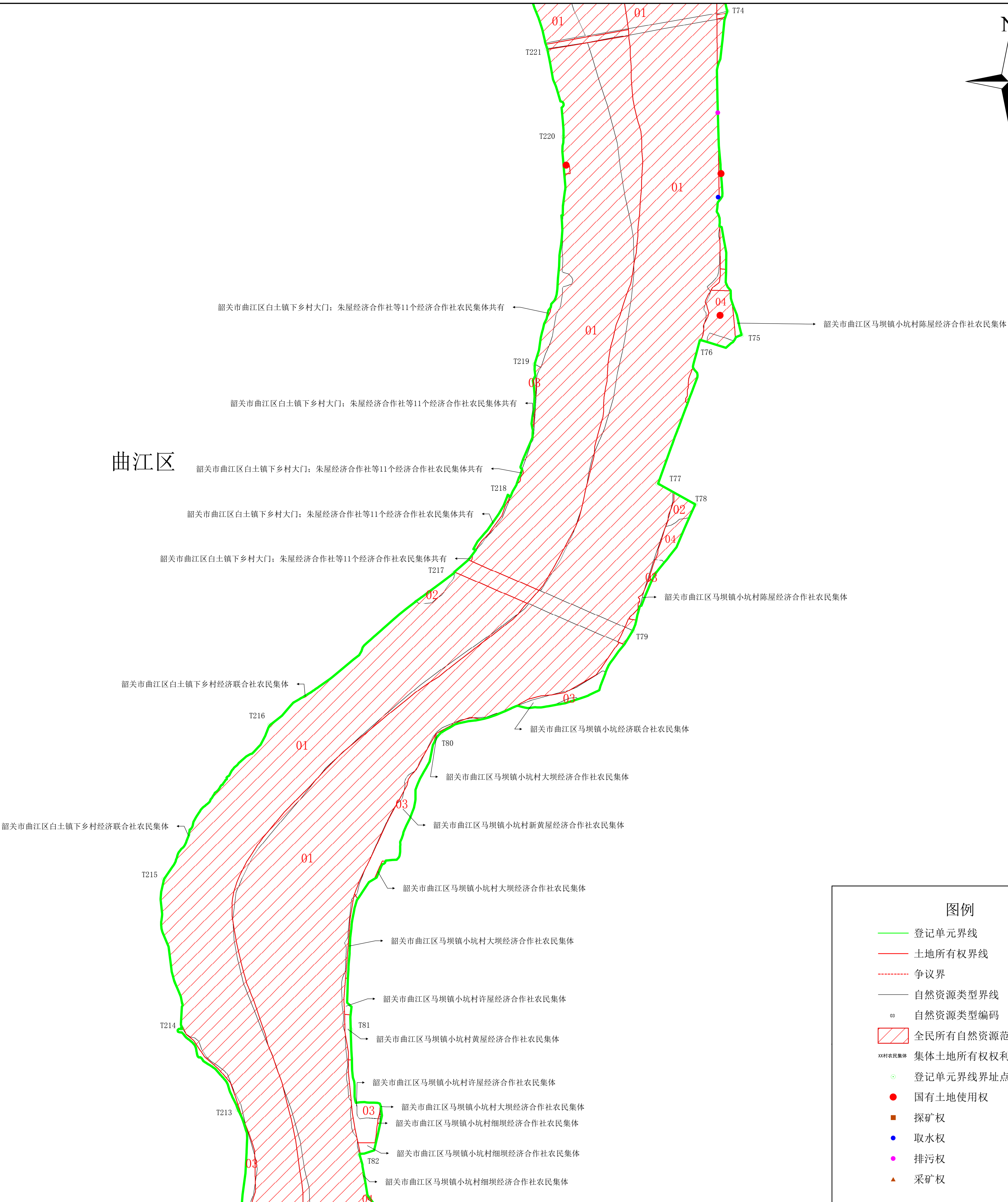


韶关市北江干流登记单元图（九）

自然资源登记单元号	440200331000005
全民所有行使权主体	自然资源部
全民所有代理行使权主体	韶关市人民政府
登记机构级别	市级
登记单元类型	河流
登记单元面积	2148.26公顷



曲江区



图例

登记单元界线

土地所有权界线

争议界

自然资源类型界线

03

自然资源类型编码

全民所有自然资源范围

XX村农民集体

集体土地所有权权利人名称

登记单元界线界址点

国有土地使用权

探矿权

取水权

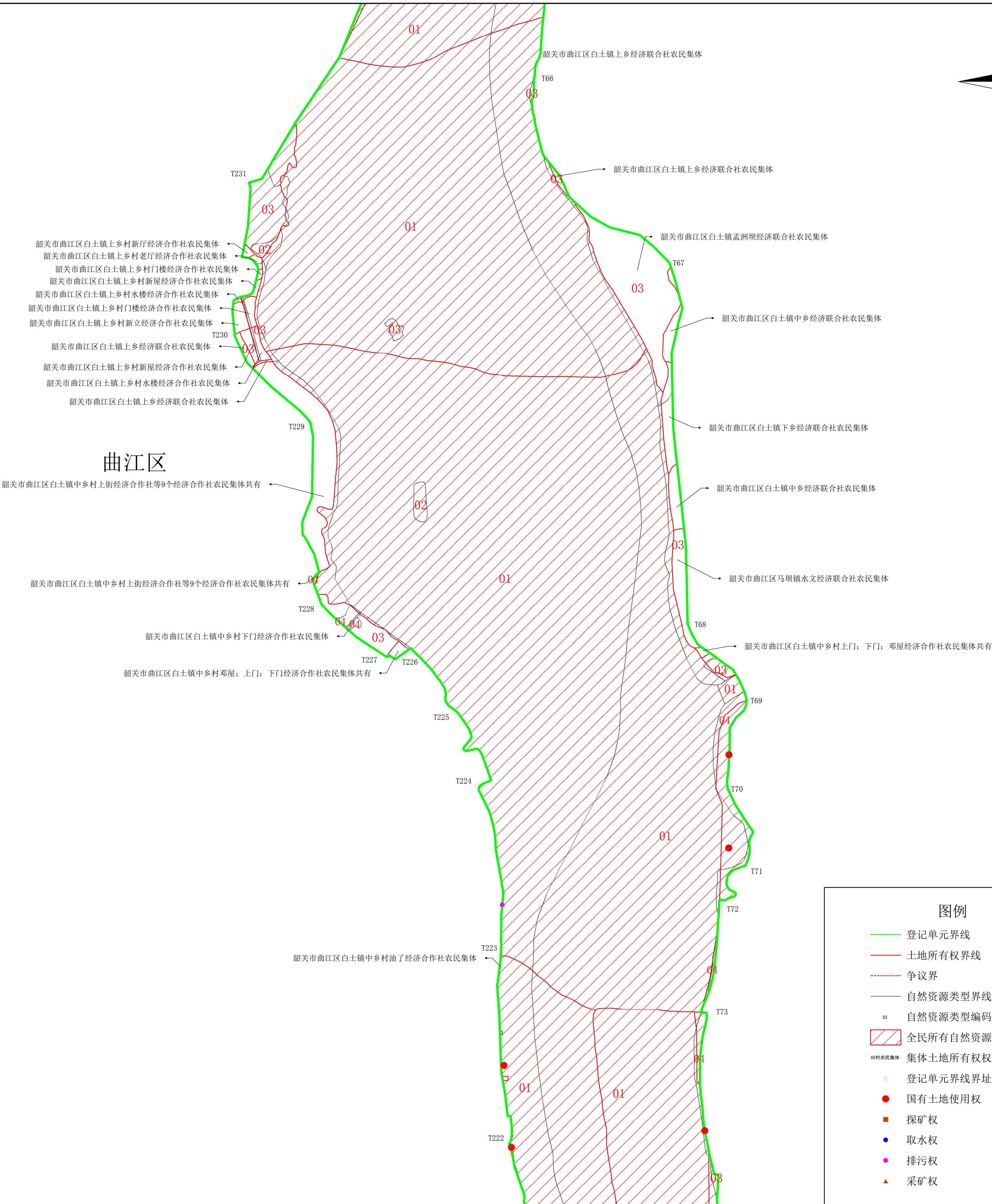
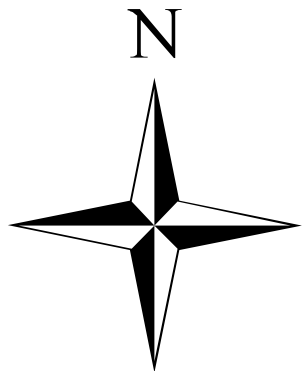
排污权

采矿权



韶关市北江干流登记单元图（十）

自然资源登记单元号	440200331000005
全民所有行使权主体	自然资源部
全民所有代理行使权主体	韶关市人民政府
登记机构级别	市级
登记单元类型	河流
登记单元面积	2148.26公顷



图例

登记单元界线

土地所有权界线

争议界

自然资源类型界线

03

自然资源类型编码

全民所有自然资源范围

XX村农民集体

集体土地所有权权利人名称

登记单元界线界址点

国有土地使用权

探矿权

取水权

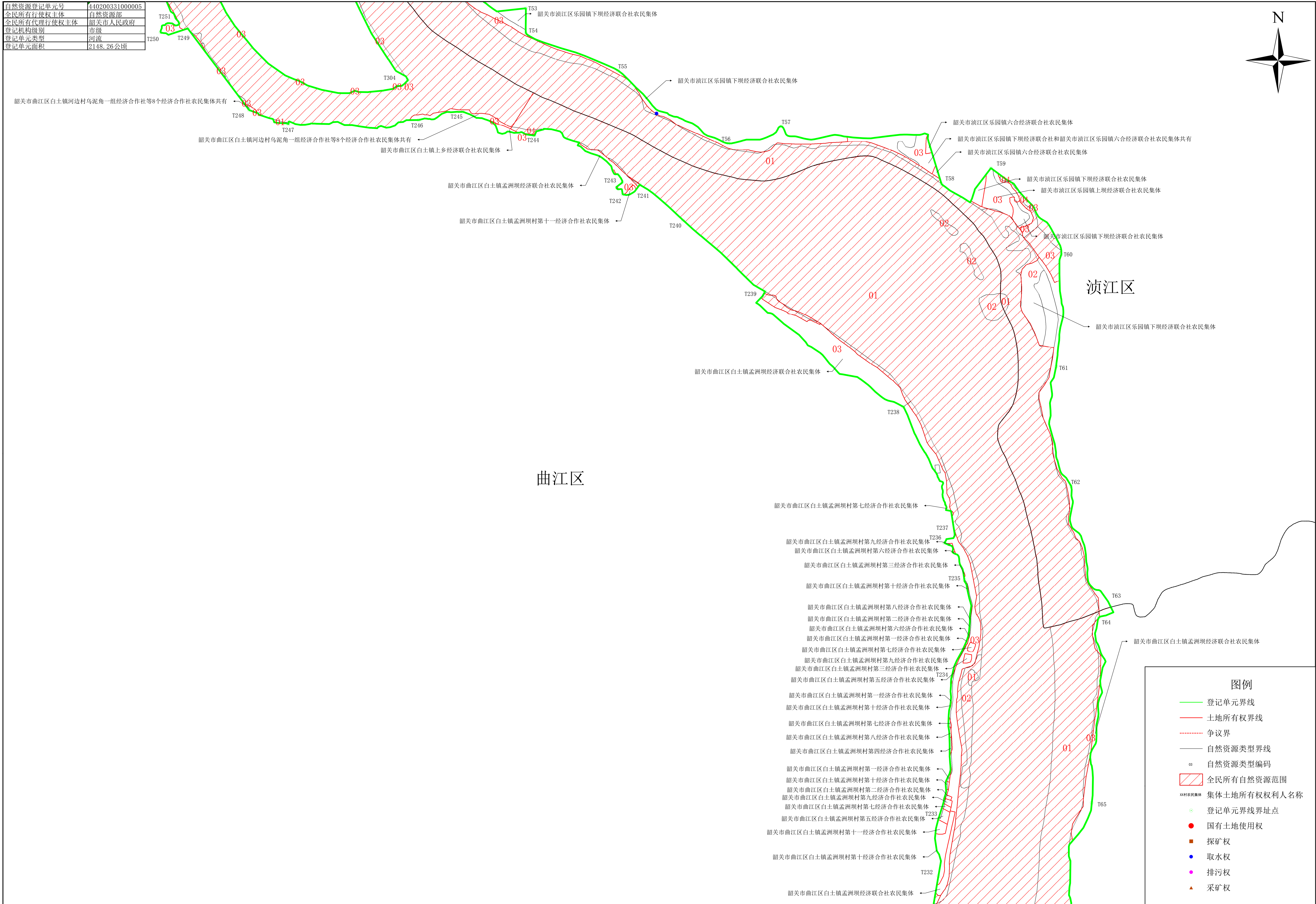
排污权

采矿权



韶关市北江干流登记单元图（十一）

自然资源登记单元号	440200331000005
全民所有行使权主体	自然资源部
全民所有代理行使权主体	韶关市人民政府
登记机构级别	市级
登记单元类型	河流
登记单元面积	2148.26公顷



2022年11月图解法测量界址点  
制图日期：2022年11月21日  
审核日期：2022年11月22日

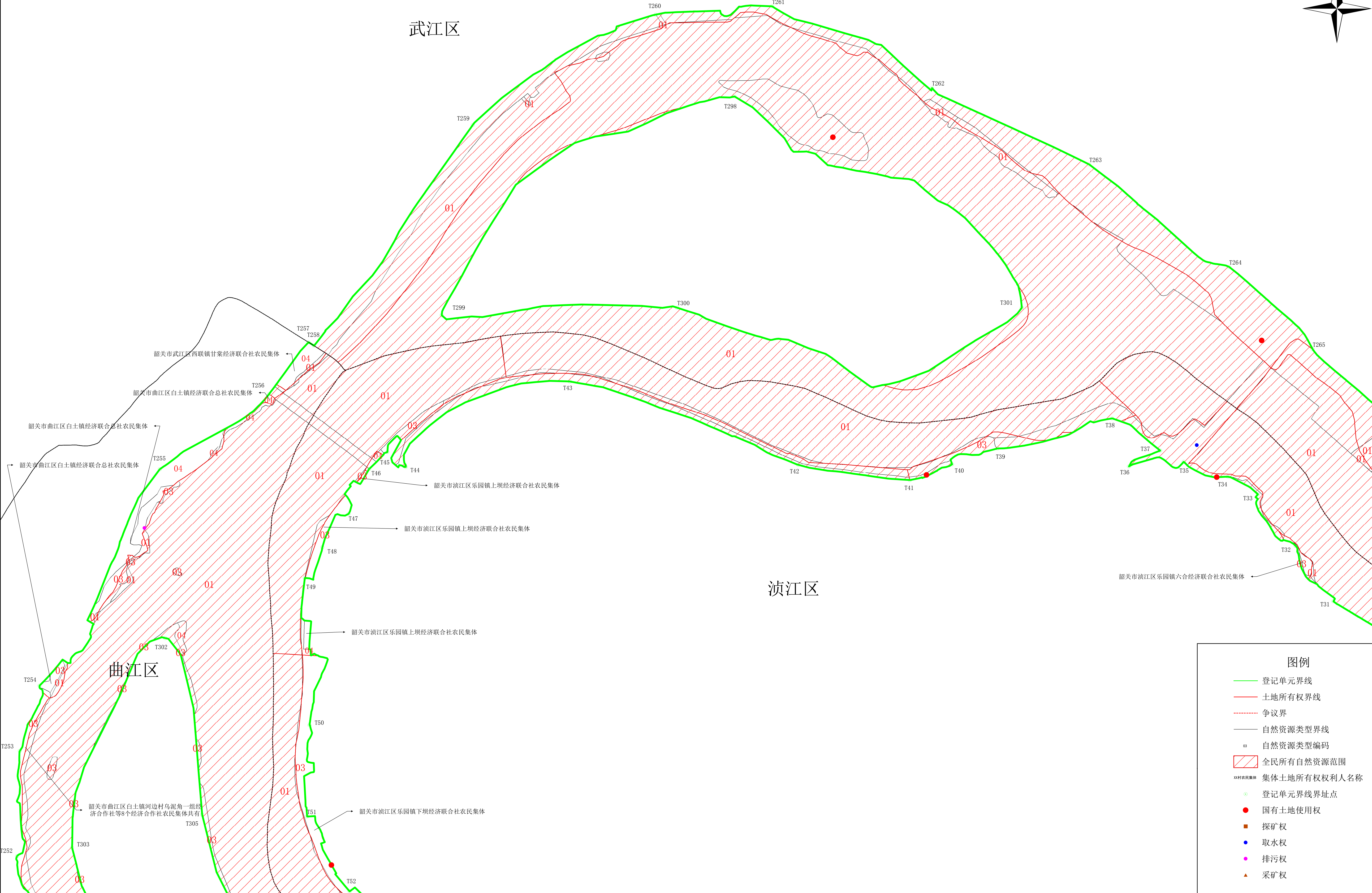
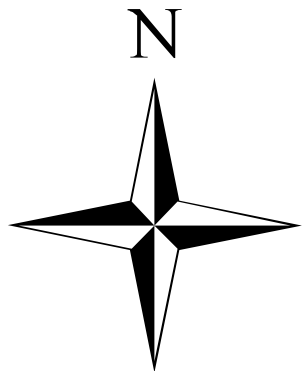
1:5,000

制图者：邓甲全  
审核者：翁纪军



韶关市北江干流登记单元图（十二）

自然资源登记单元号	440200331000005
全民所有行使权主体	自然资源部
全民所有代理行使权主体	韶关市人民政府
登记机构级别	市级
登记单元类型	河流
登记单元面积	2148.26公顷



韶关市测绘研究院有限公司

2022年11月图解法测量界址点  
制图日期：2022年11月21日  
审核日期：2022年11月22日

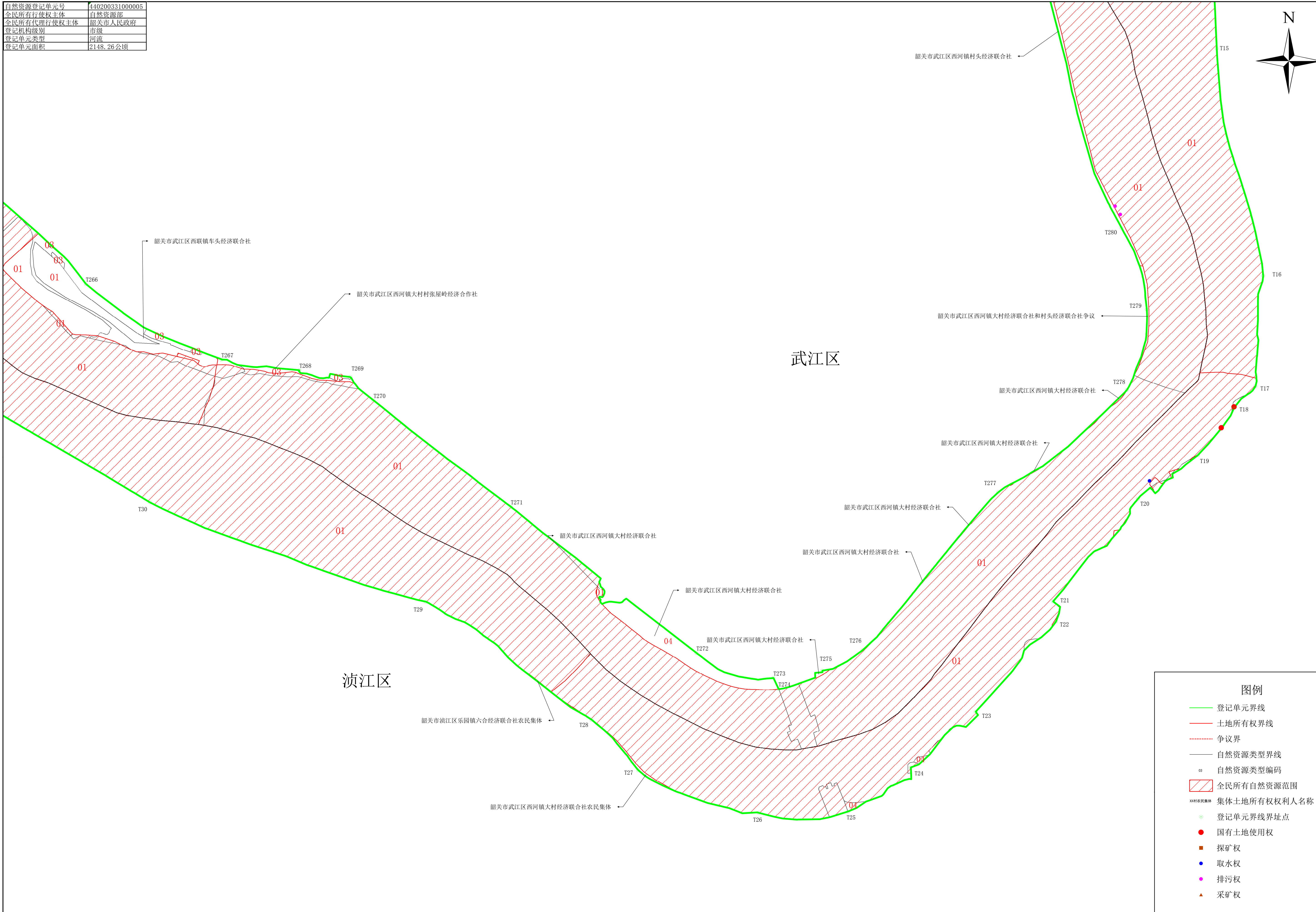
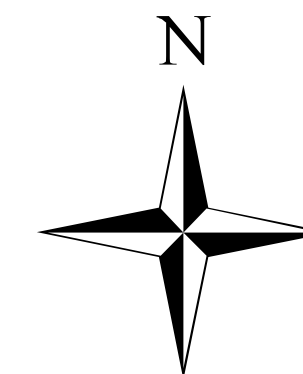
1:5,000

制图者：邓甲全  
审核者：翁纪军



韶关市北江干流登记单元图（十三）

自然资源登记单元号	440200331000005
全民所有行使权主体	自然资源部
全民所有代理行使权主体	韶关市人民政府
登记机构级别	市级
登记单元类型	河流
登记单元面积	2148.26公顷



2022年11月图解法测量界址点  
制图日期：2022年11月21日  
审核日期：2022年11月22日

1:5,000

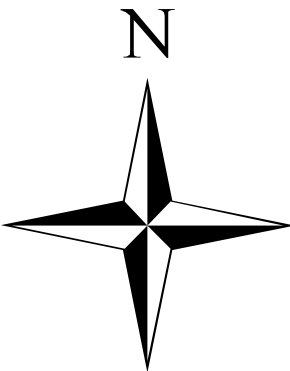
制图者：邓甲全  
审核者：翁纪军

韶关市测绘研究院有限公司



韶关市北江干流登记单元图（十四）

自然资源登记单元号	440200331000005
全民所有行使权主体	自然资源部
全民所有代理行使权主体	韶关市人民政府
登记机构级别	市级
登记单元类型	河流
登记单元面积	2148.26公顷



武江区

浈江区

韶关市武江区西河镇村头经济联合社

图例

登记单元界线

土地所有权界线

争议界

自然资源类型界线

03

自然资源类型编码

全民所有自然资源范围

XX村农民集体

集体土地所有权权利人名称

登记单元界线界址点

国有土地使用权

探矿权

取水权

排污权

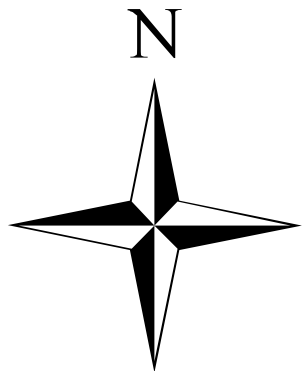
采矿权

韶关市测绘研究院有限公司



韶关市北江干流登记单元图（十五）

自然资源登记单元号	440200331000005
全民所有行使权主体	自然资源部
全民所有代理行使权主体	韶关市人民政府
登记机构级别	市级
登记单元类型	河流
登记单元面积	2148.26公顷



武江区

浈江区

图例

登记单元界线

土地所有权界线

争议界

自然资源类型界线

03

自然资源类型编码

全民所有自然资源范围

XX村农民集体

集体土地所有权权利人名称

登记单元界线界址点

国有土地使用权

探矿权

取水权

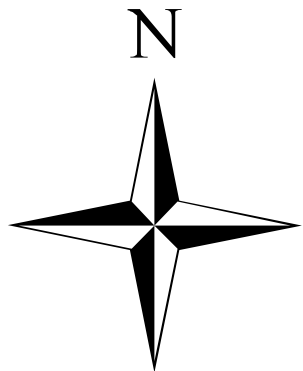
排污权

采矿权

韶关市测绘研究院有限公司

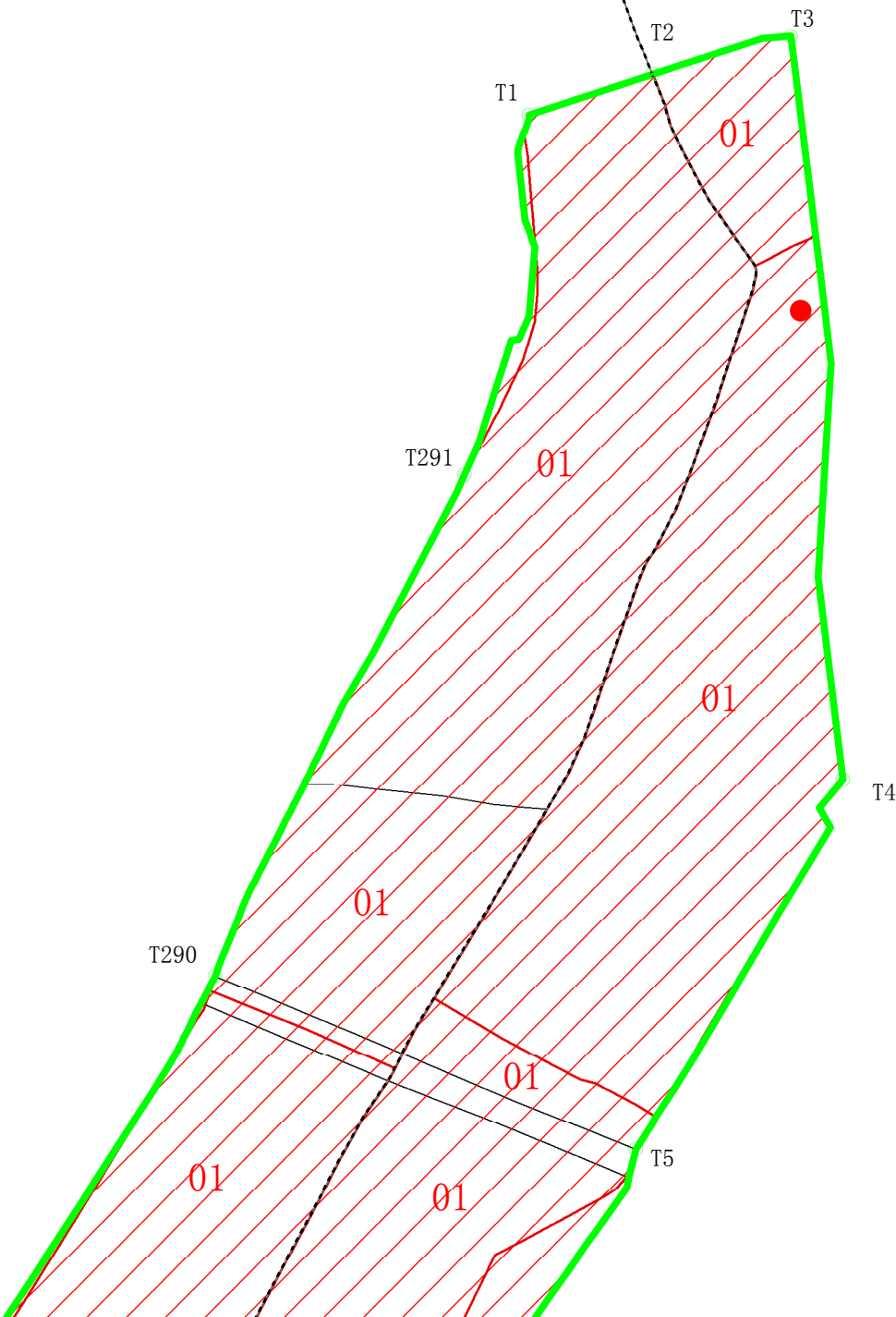
韶关市北江干流登记单元图（十六）

自然资源登记单元号	440200331000005
全民所有行使权主体	自然资源部
全民所有代理行使权主体	韶关市人民政府
登记机构级别	市级
登记单元类型	河流
登记单元面积	2148.26公顷



武江区

浈江区



图例

- 登记单元界线
- 土地所有权界线
- 争议界
- 自然资源类型界线
- 自然资源类型编码
- 全民所有自然资源范围
- 集体土地所有权权利人名称
- 登记单元界线界址点
- 国有土地使用权
- 探矿权
- 取水权
- 排污权
- 采矿权

2022年11月图解法测量界址点  
制图日期：2022年11月21日  
审核日期：2022年11月22日

1:5,000

制图者：邓甲全  
审核者：翁纪军

韶关市测绘研究院有限公司