

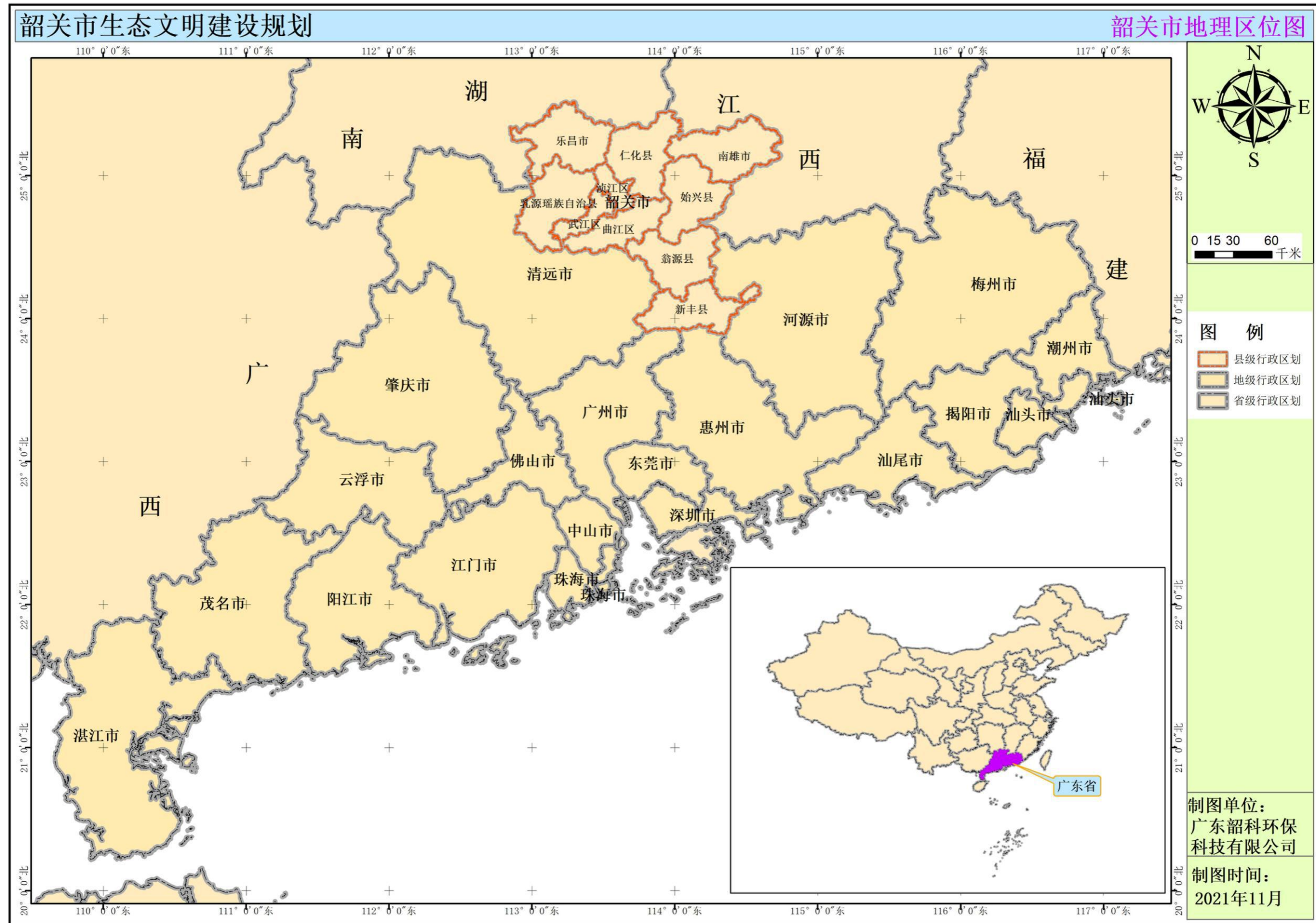
韶关市生态文明建设规划
(2021-2035年)
图 集

2021年12月

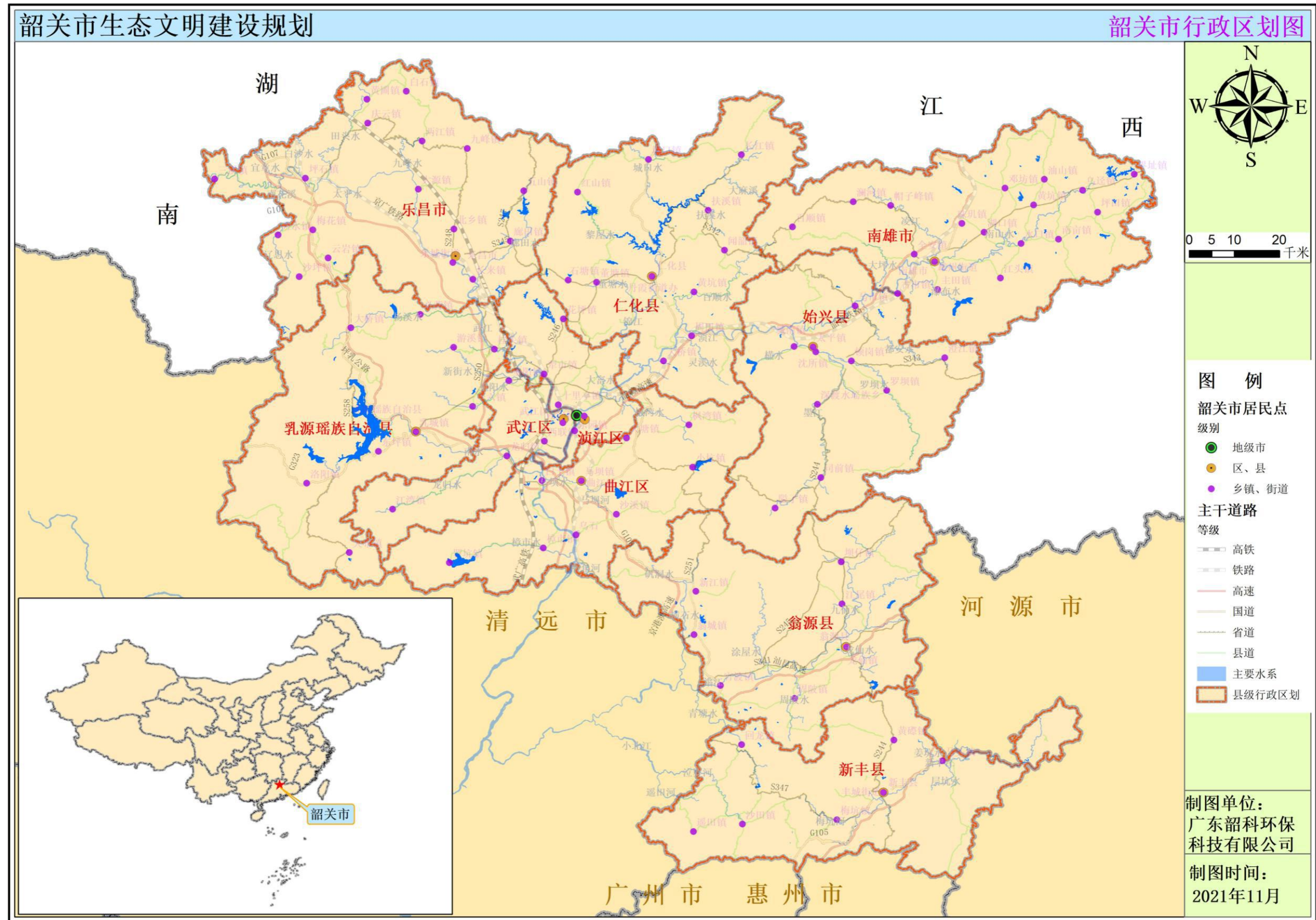
目 录

附图一. 韶关市地理区位图.....	1
附图二. 韶关市行政区划图.....	2
附图三. 韶关市土地利用现状图.....	3
附图四. 韶关市高程图.....	4
附图五. 韶关市大气环境质量现状图.....	5
附图六. 韶关市水环境承载力评估结果图.....	6
附图七. 韶关市自然保护地（整合优化前）分布图.....	7
附图八. 韶关市自然保护地（整合优化后）分布图.....	8
附图九. 广东南岭国家公园位置示意图.....	9
附图十. 韶关市生态保护红线分布图.....	10
附图十一. 生态环境基础设施现状（垃圾处理设施）分布图.....	11
附图十二. 韶关市涉碳重点行业主要企业位置分布图.....	12
附图十三. 韶关市涉水重点行业主要企业位置分布图.....	13
附图十四. 韶关市“三线一单”分区管控方案（综合管控分区图）.....	14
附图十五. 韶关市生态系统重要性分析图.....	15
附图十六. 韶关市水土保持功能重要性分析图.....	16
附图十七. 韶关市水石漠化脆弱性评价图.....	17
附图十八. 韶关市水土流失脆弱性评价图.....	18
附图十九. 韶关市生态安全格局图.....	19

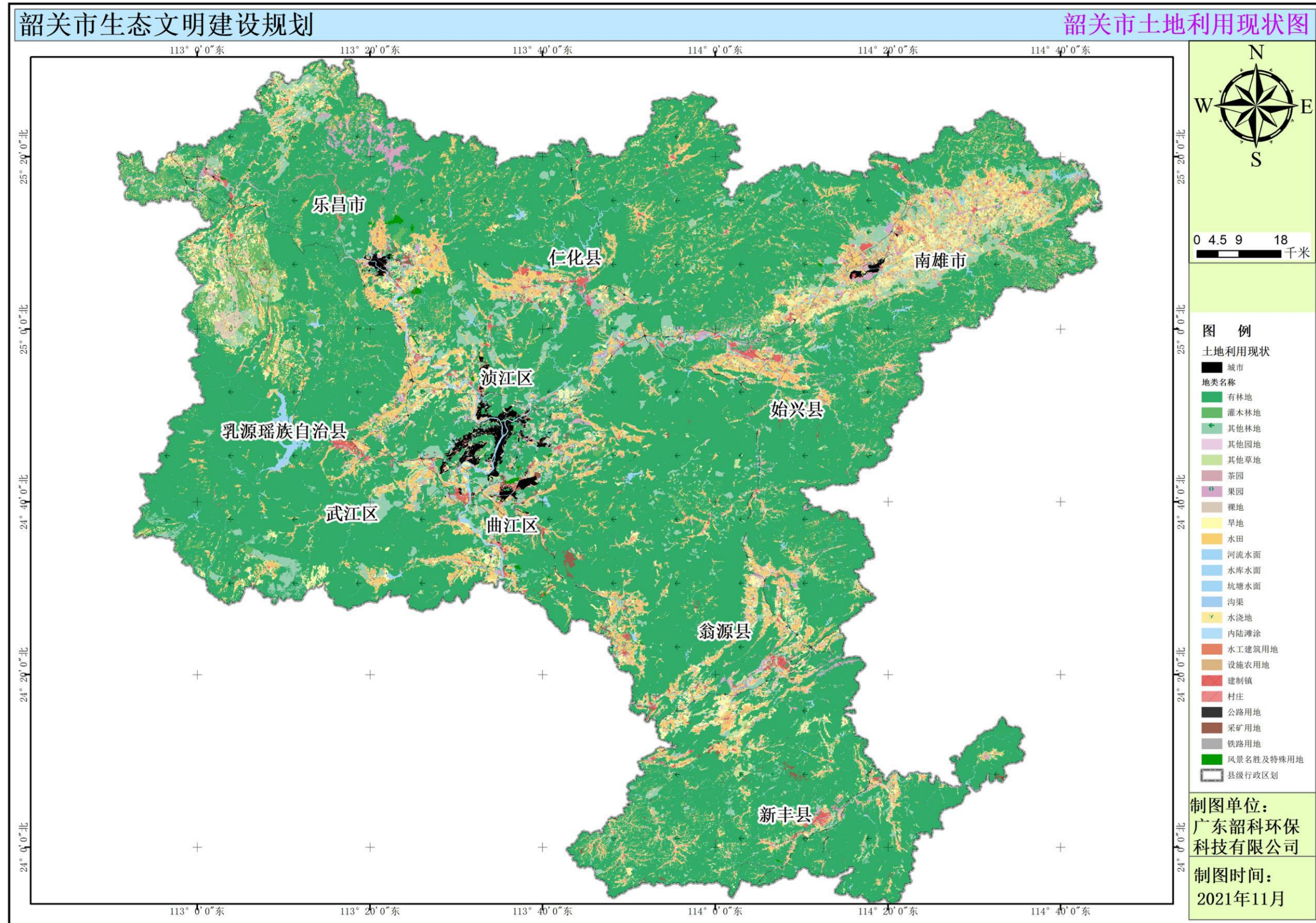
附图一. 韶关市地理区位图



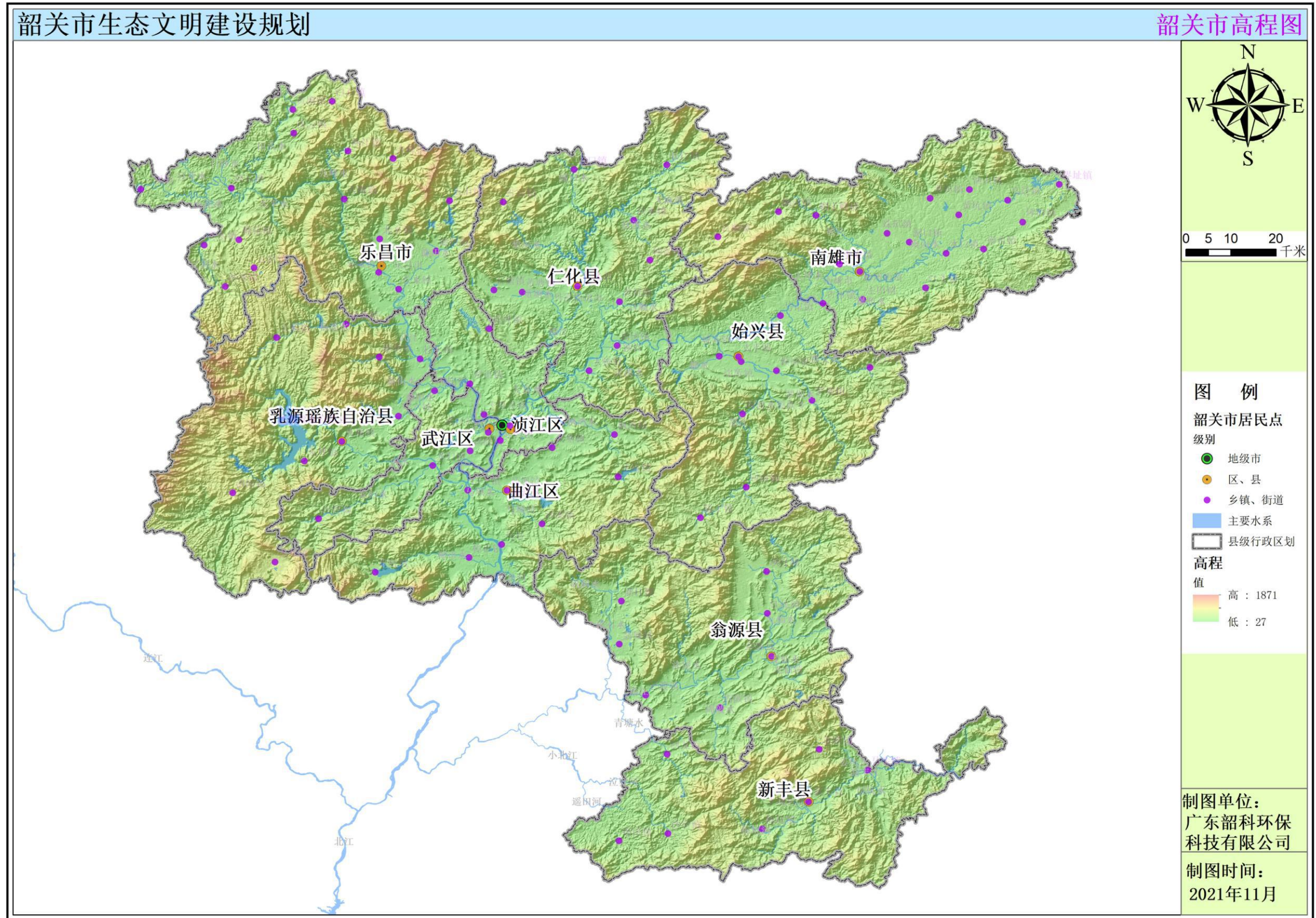
附图二. 韶关市行政区划图



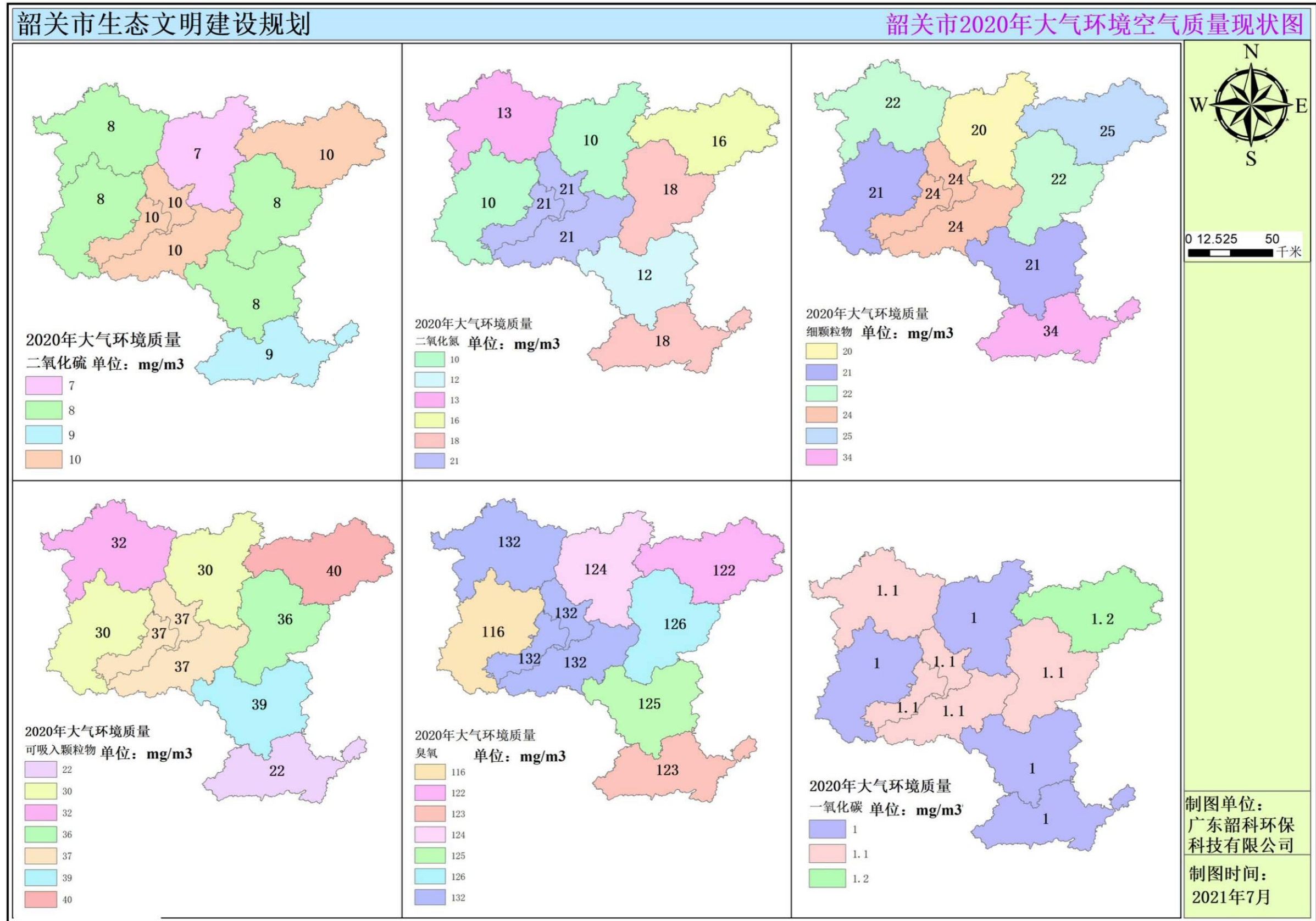
附图三. 韶关市土地利用现状图



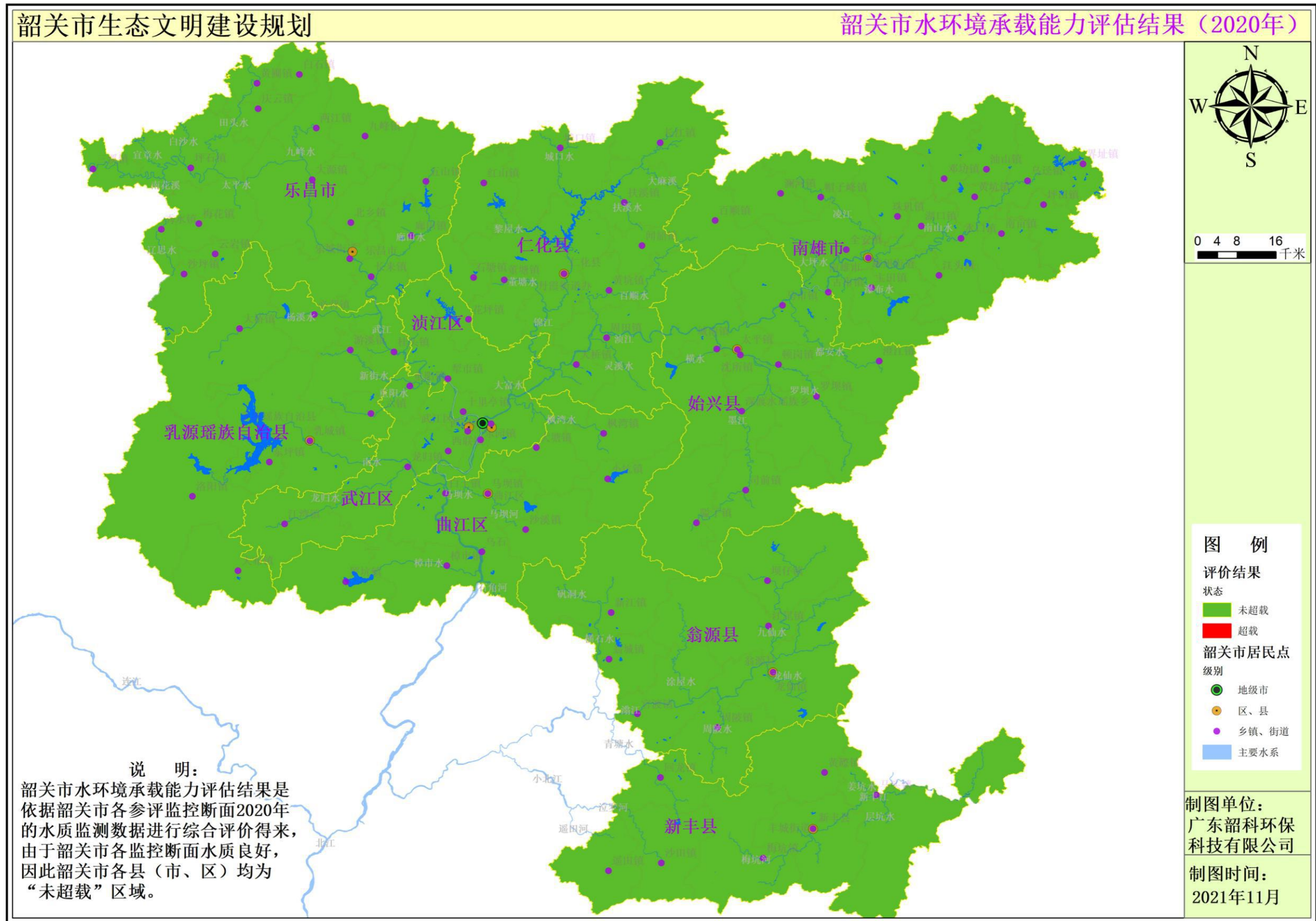
附图四. 韶关市高程图



附图五. 韶关市大气环境质量现状图



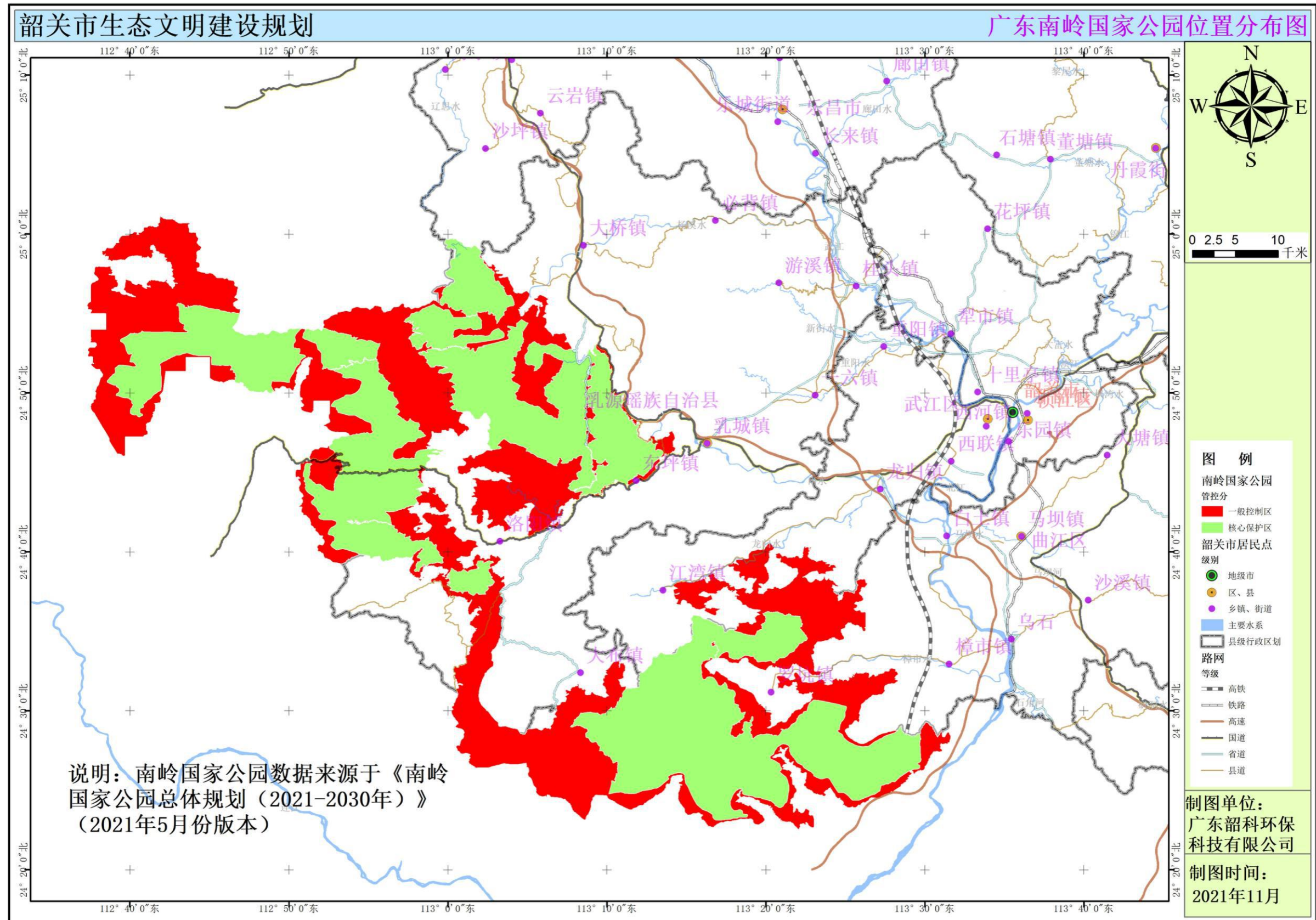
附图六. 韶关市水环境承载力评估结果图



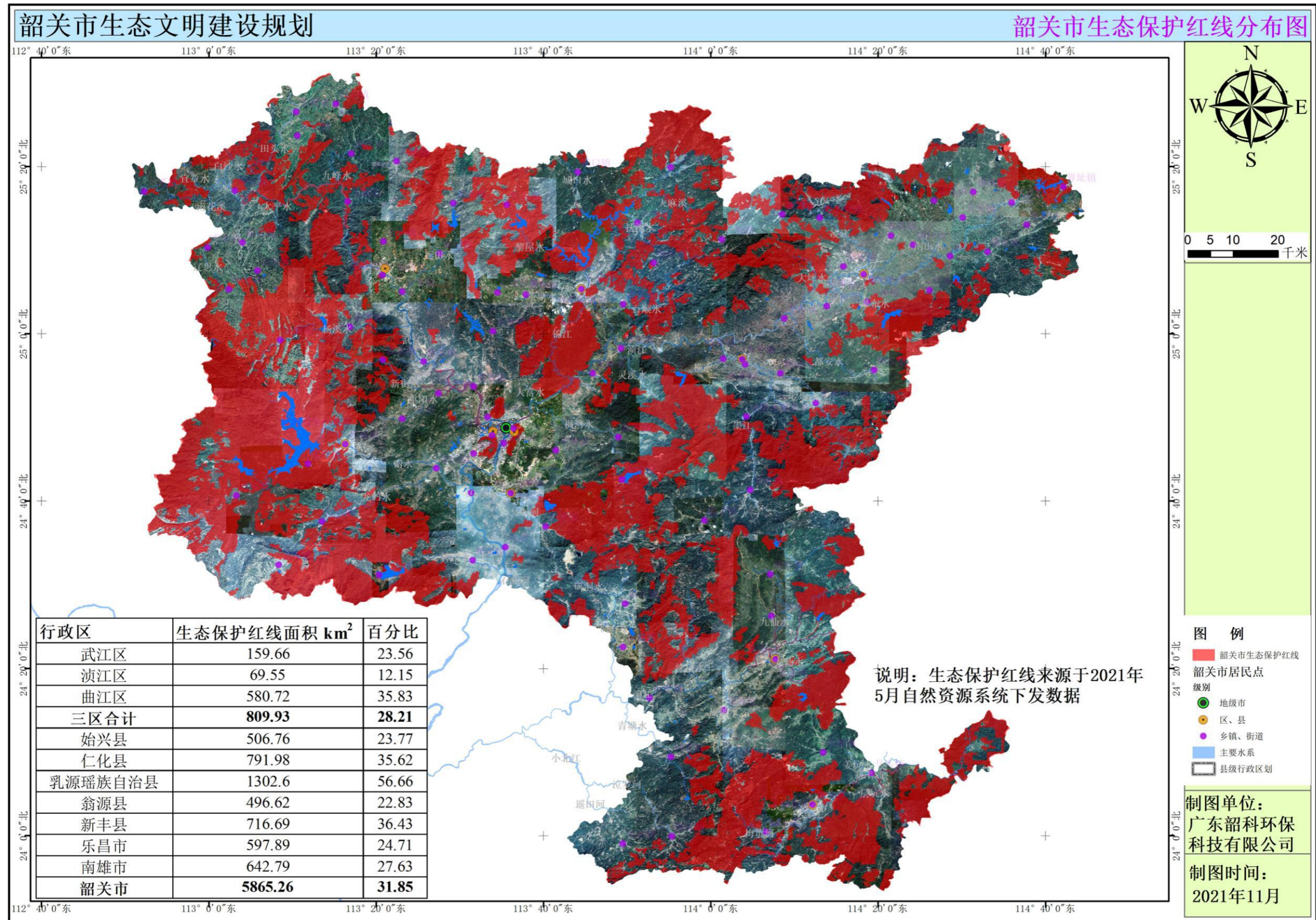
附图七. 韶关市自然保护地（整合优化前）分布图



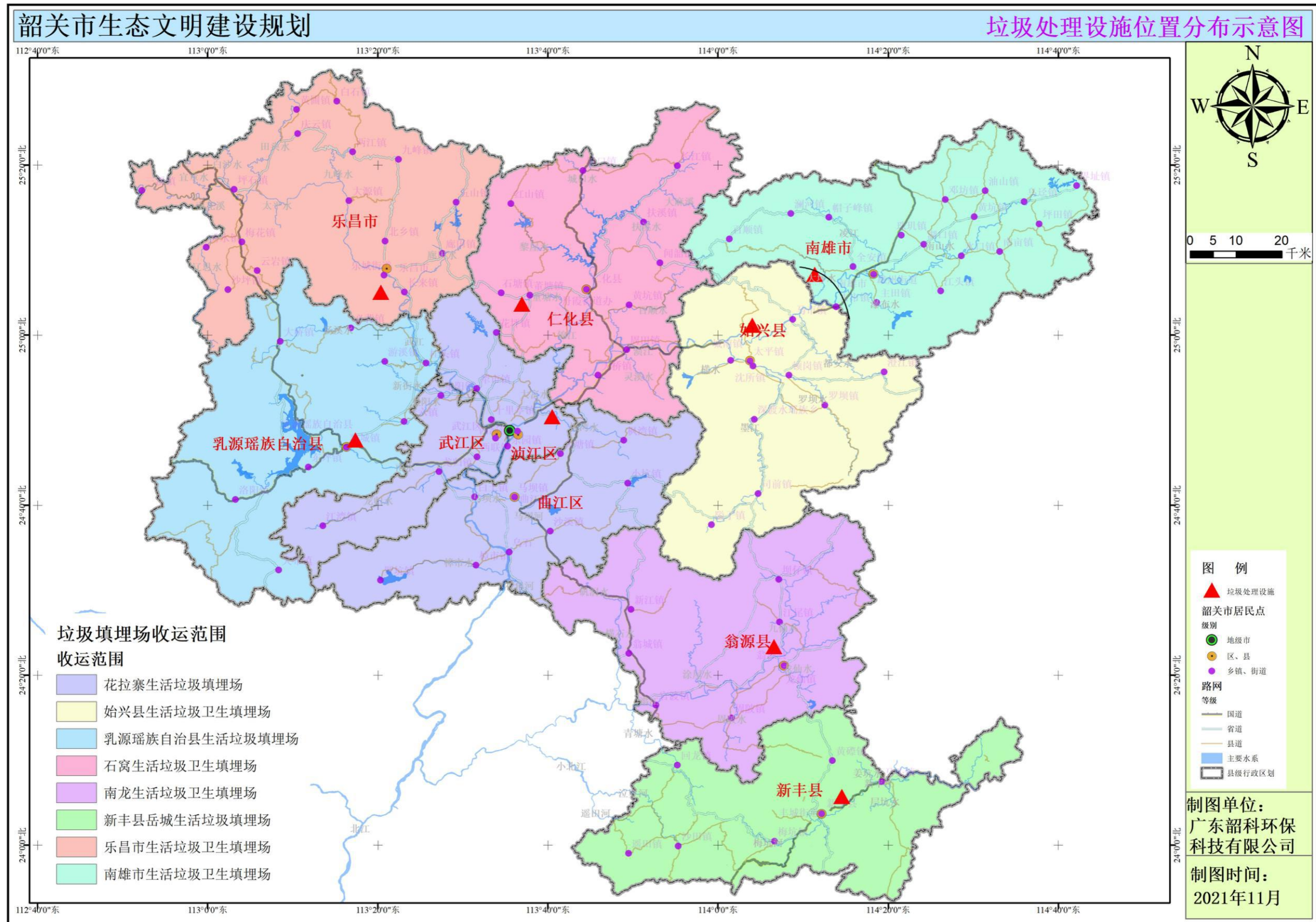
附图九. 广东南岭国家公园位置示意图



附图十. 韶关市生态保护红线分布图



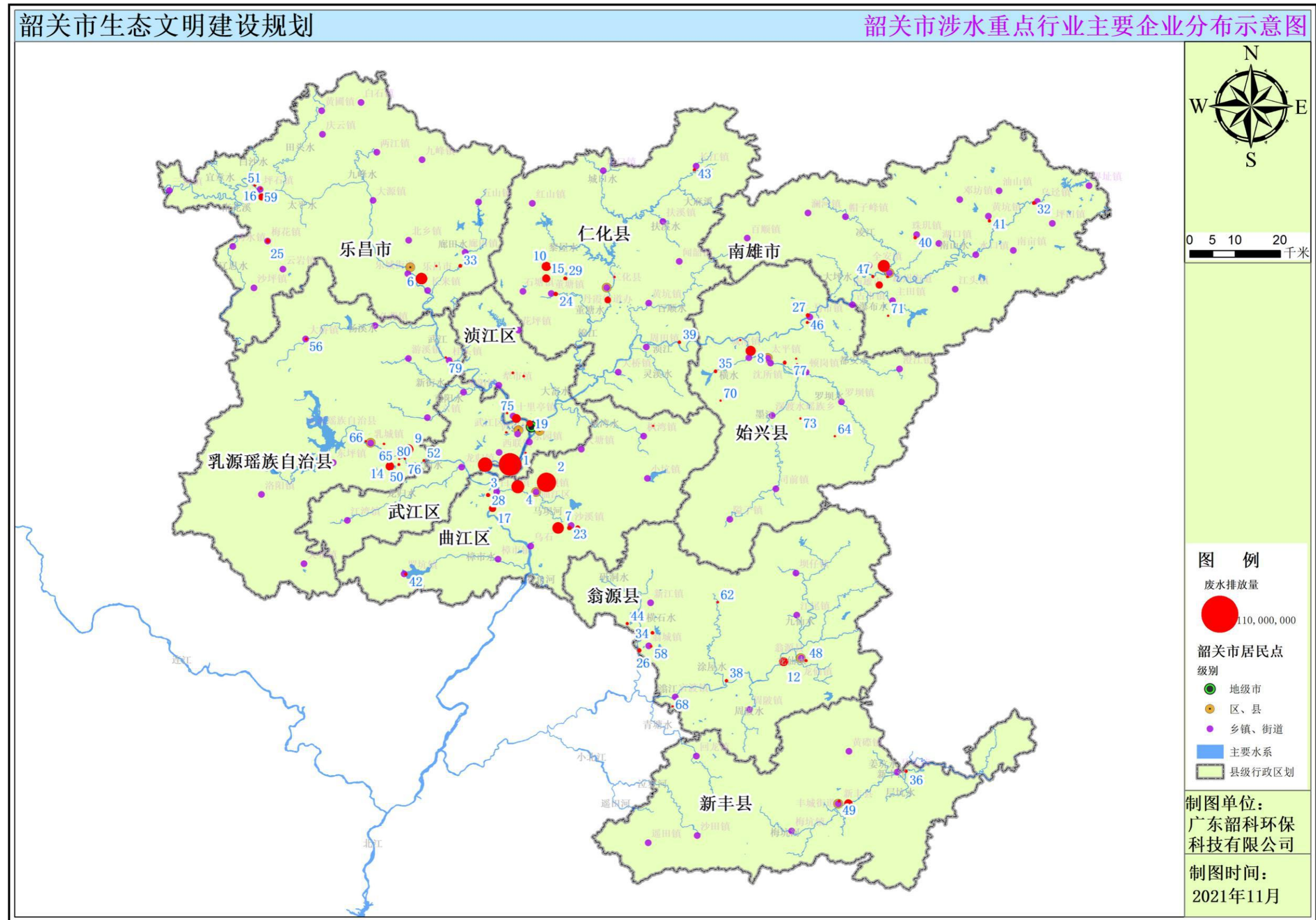
附图十一. 生态环境基础设施现状（垃圾处理设施）分布图



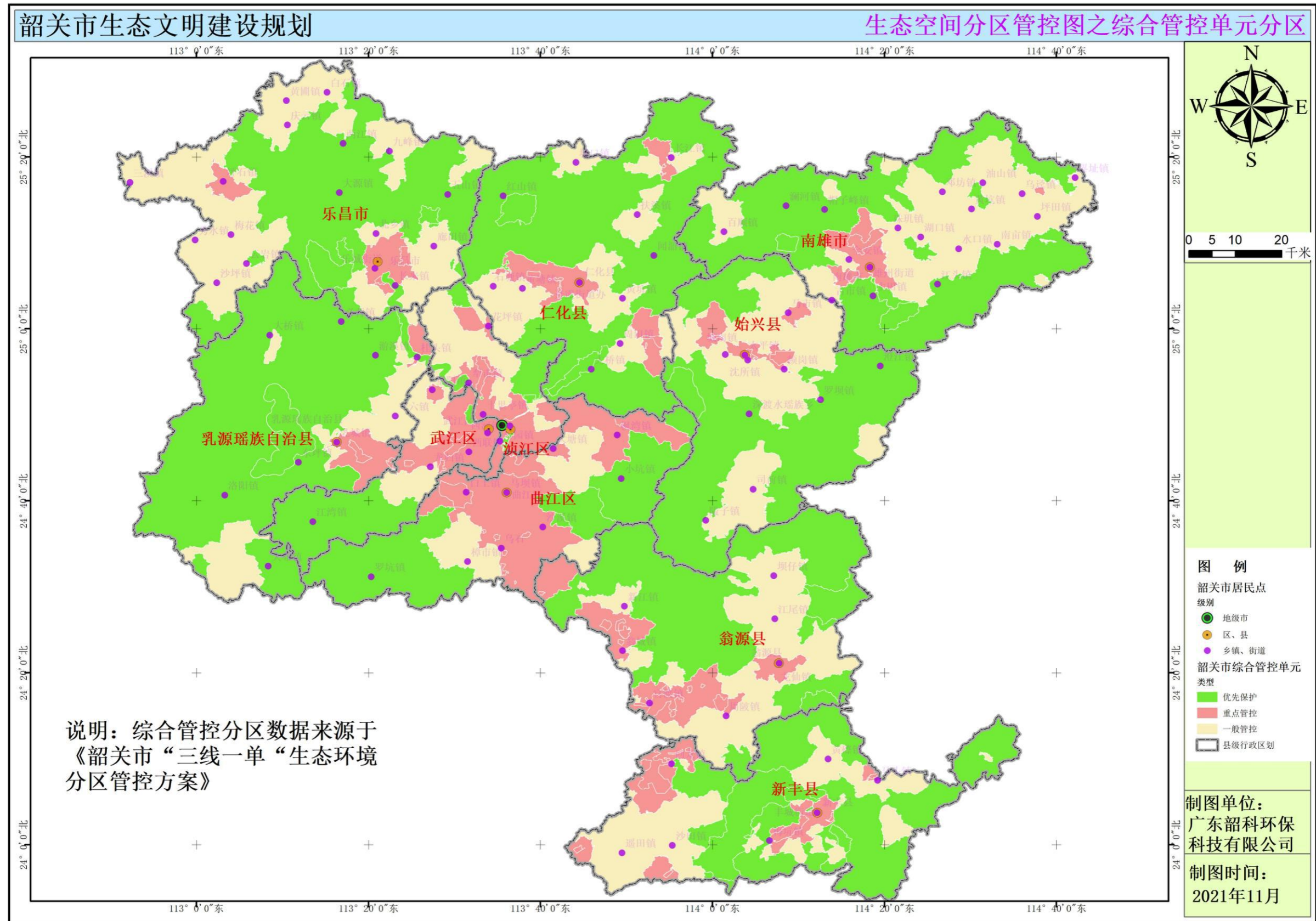
附图十二. 韶关市涉碳重点行业主要企业位置分布图



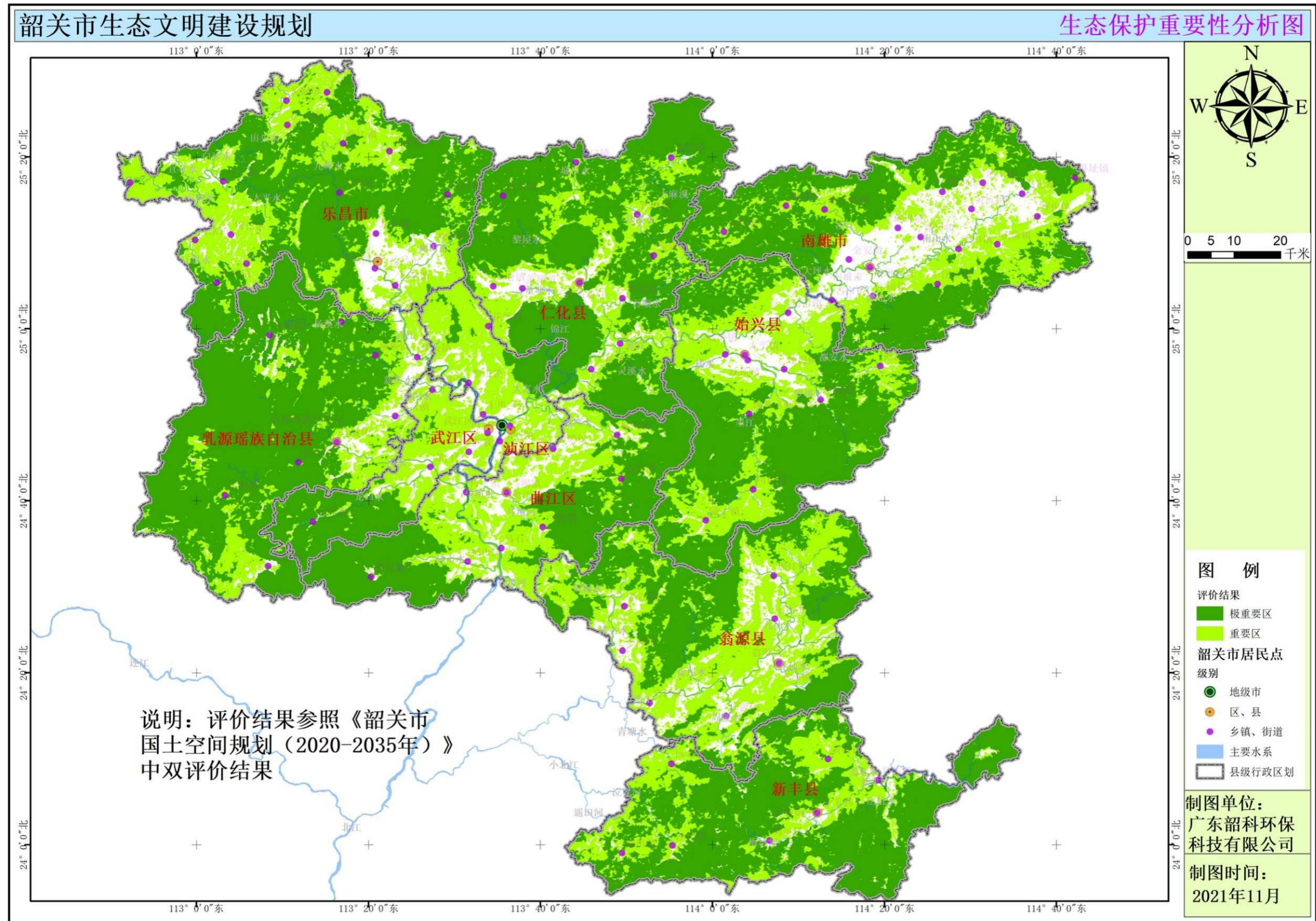
附图十三. 韶关市涉水重点行业主要企业位置分布图



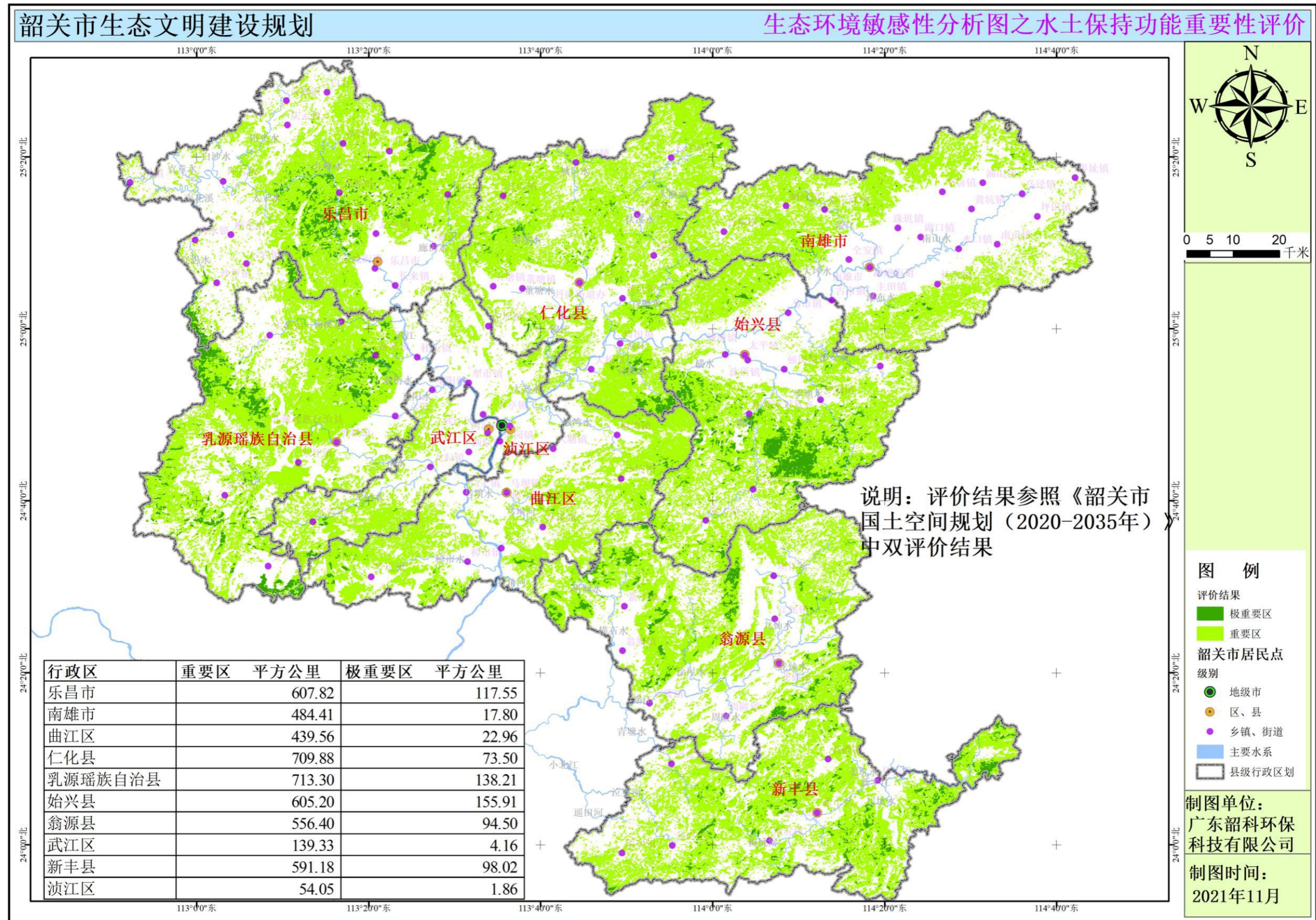
附图十四. 韶关市“三线一单”分区管控方案（综合管控分区图）



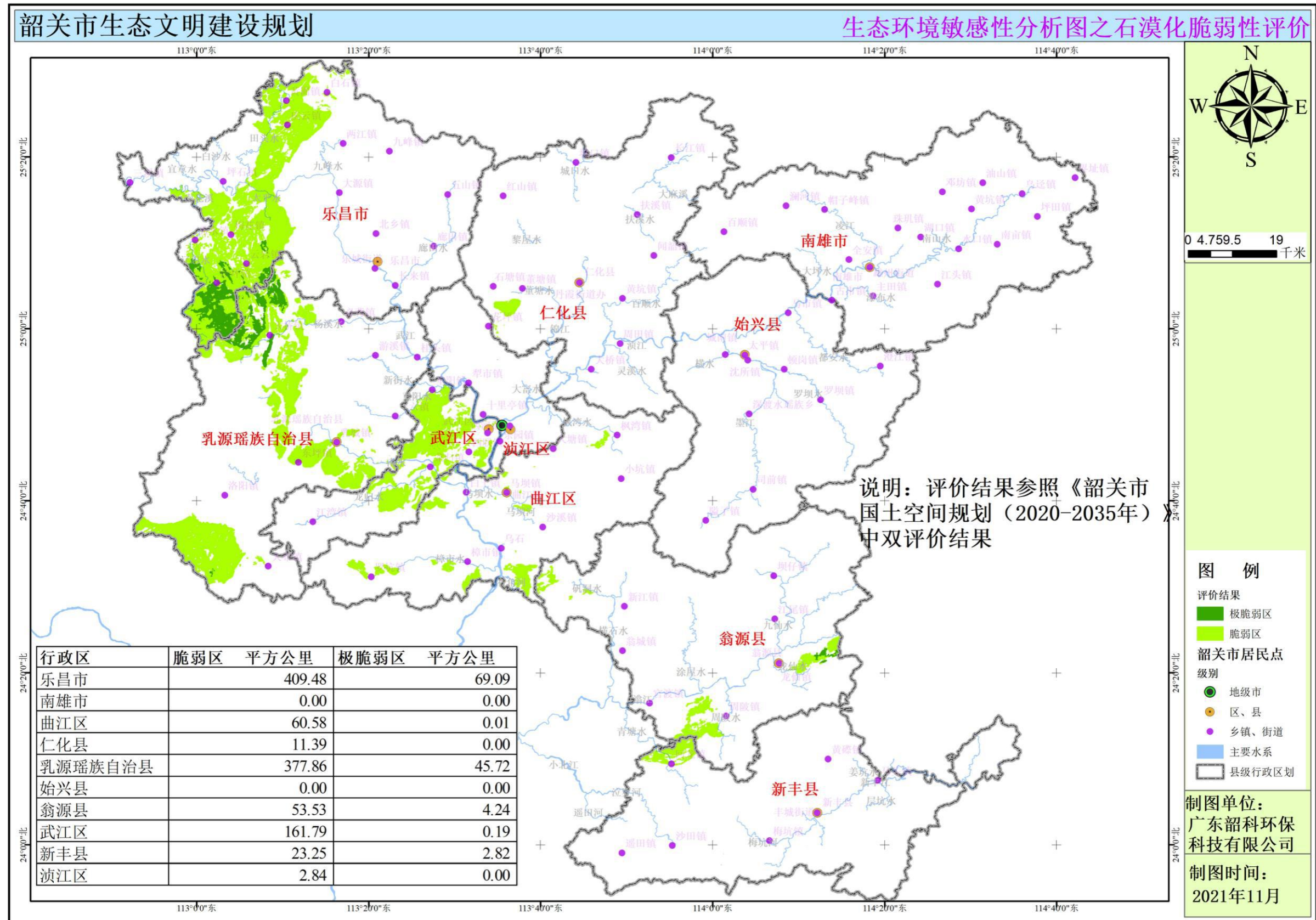
附图十五. 韶关市生态系统重要性分析图



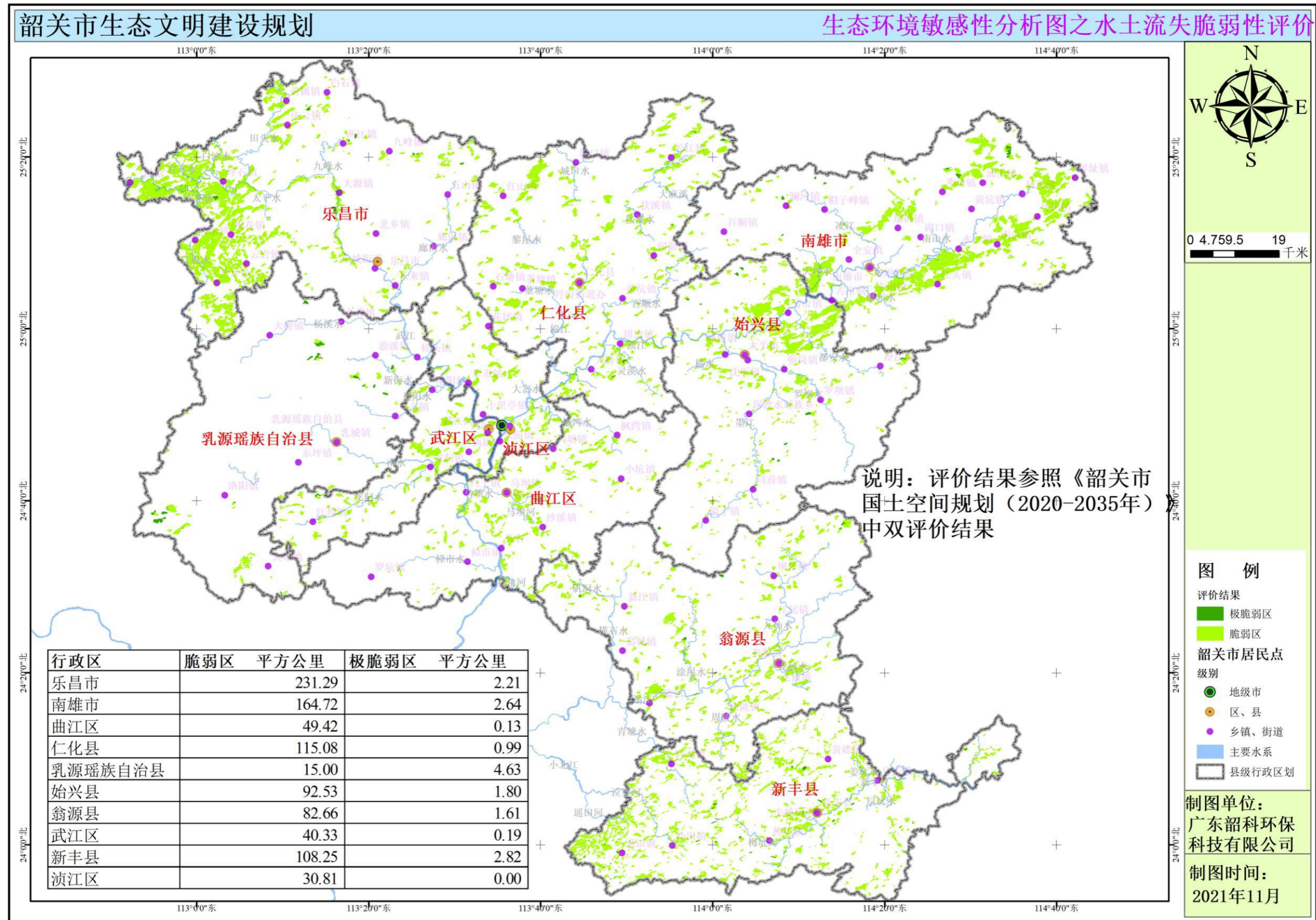
附图十六. 韶关市水土保持功能重要性分析图



附图十七. 韶关市水石漠化脆弱性评价图



附图十八. 韶关市水土流失脆弱性评价图



附图十九. 韶关市生态安全格局图

