

附件



存量住宅用地信息表
表1. 仁化县存量住宅用地项目清单

单位：公顷

序号	项目名称	位置	住宅类型	土地面积	建设状态	未销售房屋的土地面积
(1)	(2)	(3)	(4)	(5)	(6)	(7)
1	碧桂园	仁化县丹霞街道中心村北门片A地块	普通商品房	2.6475	未动工	2.6475
2	文峰花园二期A幢	仁化县仁桥南路原财政所“三旧”改造地块	普通商品房	0.14733	已动工未竣工	0.0736
3	汇盛豪庭	仁化县丹霞街道中心村北门片D地块	普通商品房	2.349	已动工未竣工	1.6443
4	丹霞新城	仁化县丹霞街道中心村F南-A地块	普通商品房	6.7904	未动工	6.7904
5	梦幻丹霞	仁化县丹霞街道黄屋村E“三旧”改造地块	普通商品房	3.37506	未动工	3.37506
6	城口温泉	仁化县城口丰源温泉北侧地块	普通商品房	4.42838	未动工	4.42838
7	中亿豪庭	仁化县丹霞街道岭田村学冲A地块	普通商品房	2.2246	未动工	2.2246
8	碧桂园	仁化县丹霞街道中心村北门片F地块	普通商品房	0.513217	未动工	0.513217
9	丹霞新城学府里	仁化县丹霞新城幼儿园北侧地块	普通商品房	0.945233	已动工未竣工	0.945233
10	丹霞新城学府里	仁化县田家炳小学西侧地块	普通商品房	1.717332	已动工未竣工	1.717332
11	丹冶公寓	仁化县丹冶公寓西北侧A地块	共有产权房	1.57445	已动工未竣工	1.57445
12	城口温泉	仁化县城口丰源温泉项目西侧II地块	普通商品房	3.8704	未动工	3.8704
合计				30.582898		29.804468

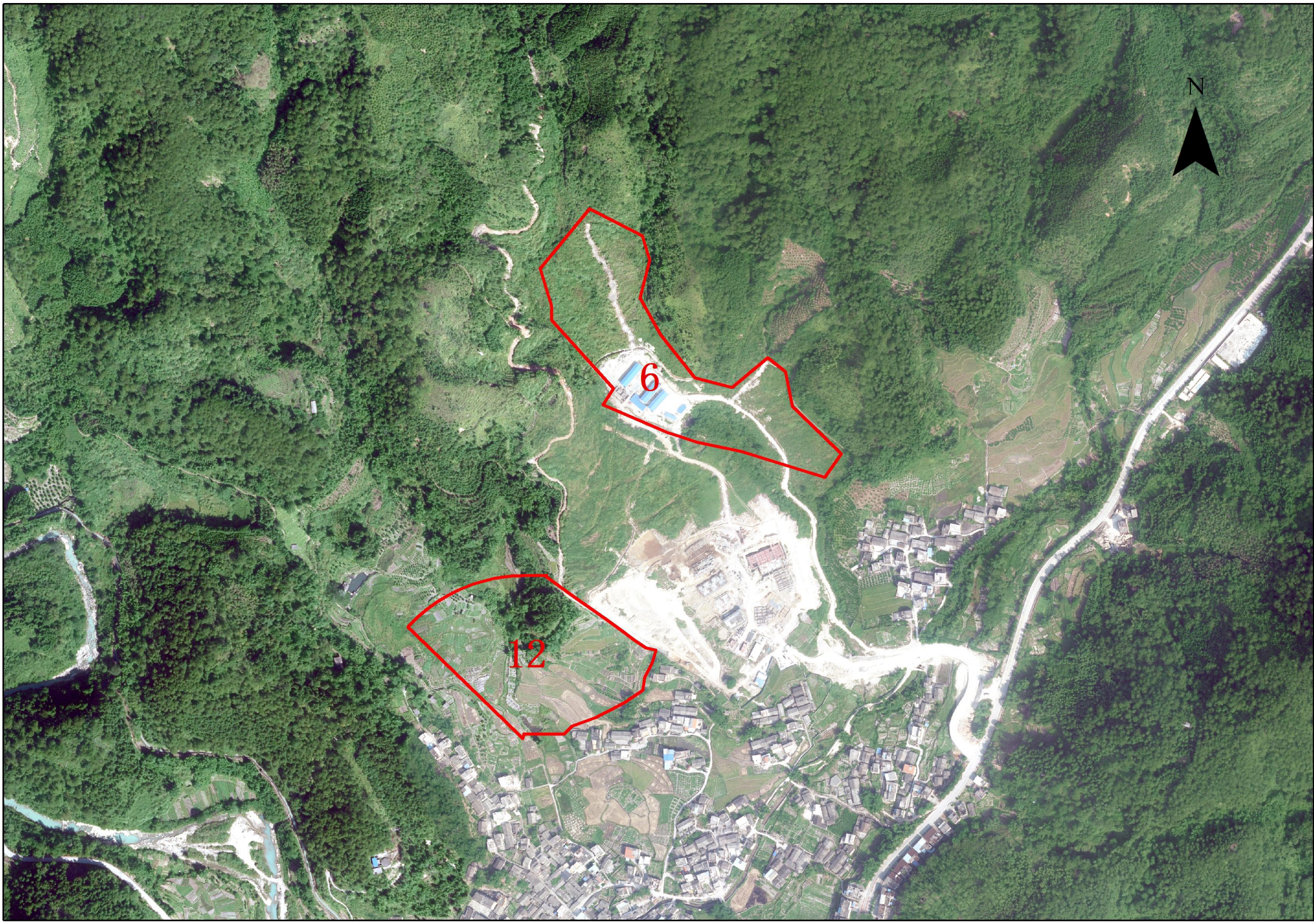
填表说明：

1. 关于(4)住宅类型：应选择填写“普通商品房”“租赁型商品房”“共有产权房”“公租房”。
2. 关于(6)建设状态：应选择填写“未动工”“已动工未竣工”。
3. 关于(7)未纳入房屋销售的土地面积：此项只针对“已动工未竣工”的项目，“未动工”项目不需要填写。核算方法为：设该地块总面积为S，其出让合同中约定的容积率为R，已核发销售许可的建筑面积为A，则未纳入房屋销售的土地面积=S-A/R。其中A的具体数值应根据相关部门依法核发的证载面积确定。
4. 各表项数量关系：(5)≥(7)。



项目汇总表

单位：公顷							2021/3/31
省	市	行政区	项目总数	总面积	供应面积		未销售房屋的土地面积
					未动工面积	已动工未竣工面积	
44	4402	仁化县	12	30.582898	29.804468	0.77843	29.804468



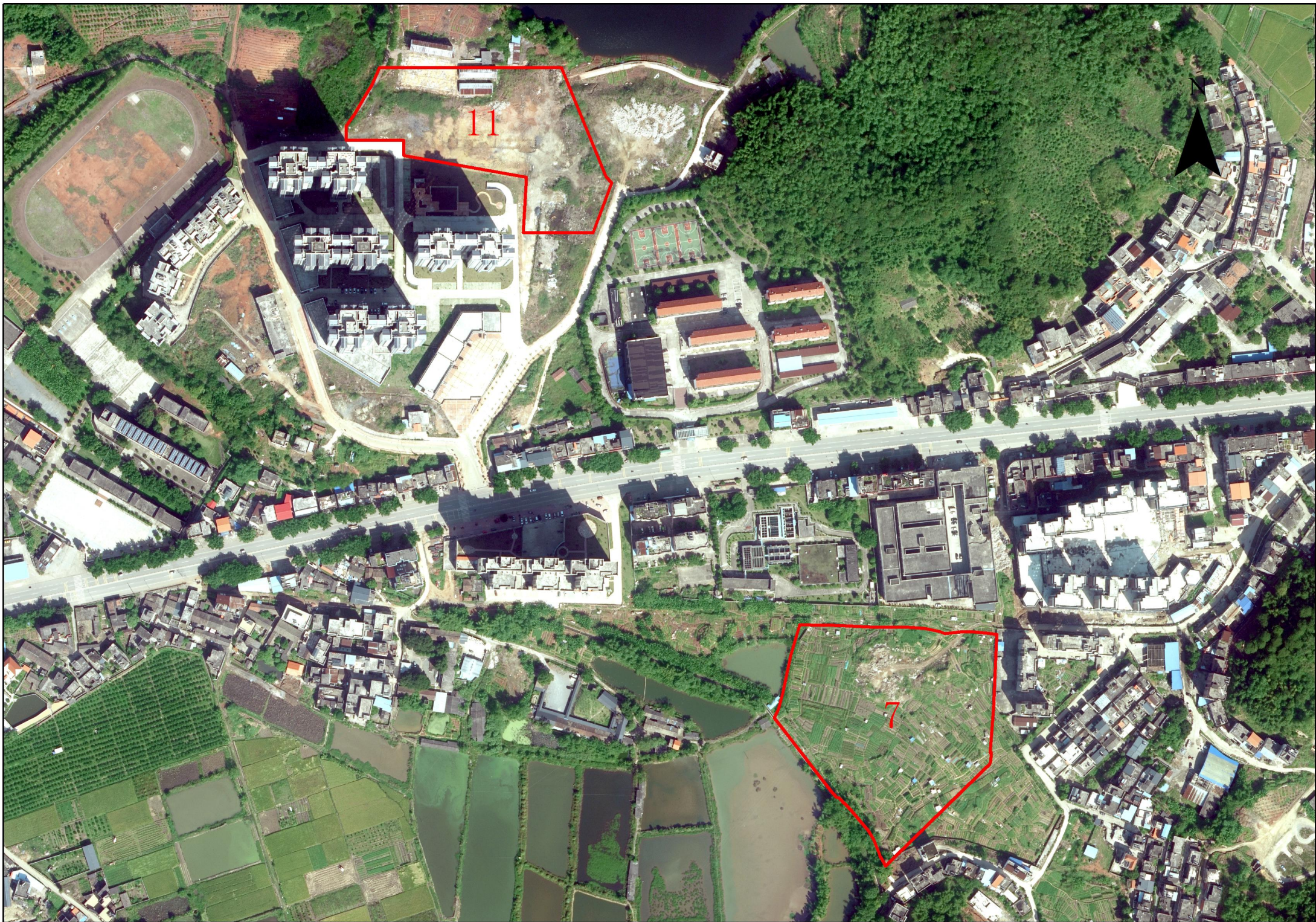
6

12



N

5





2

