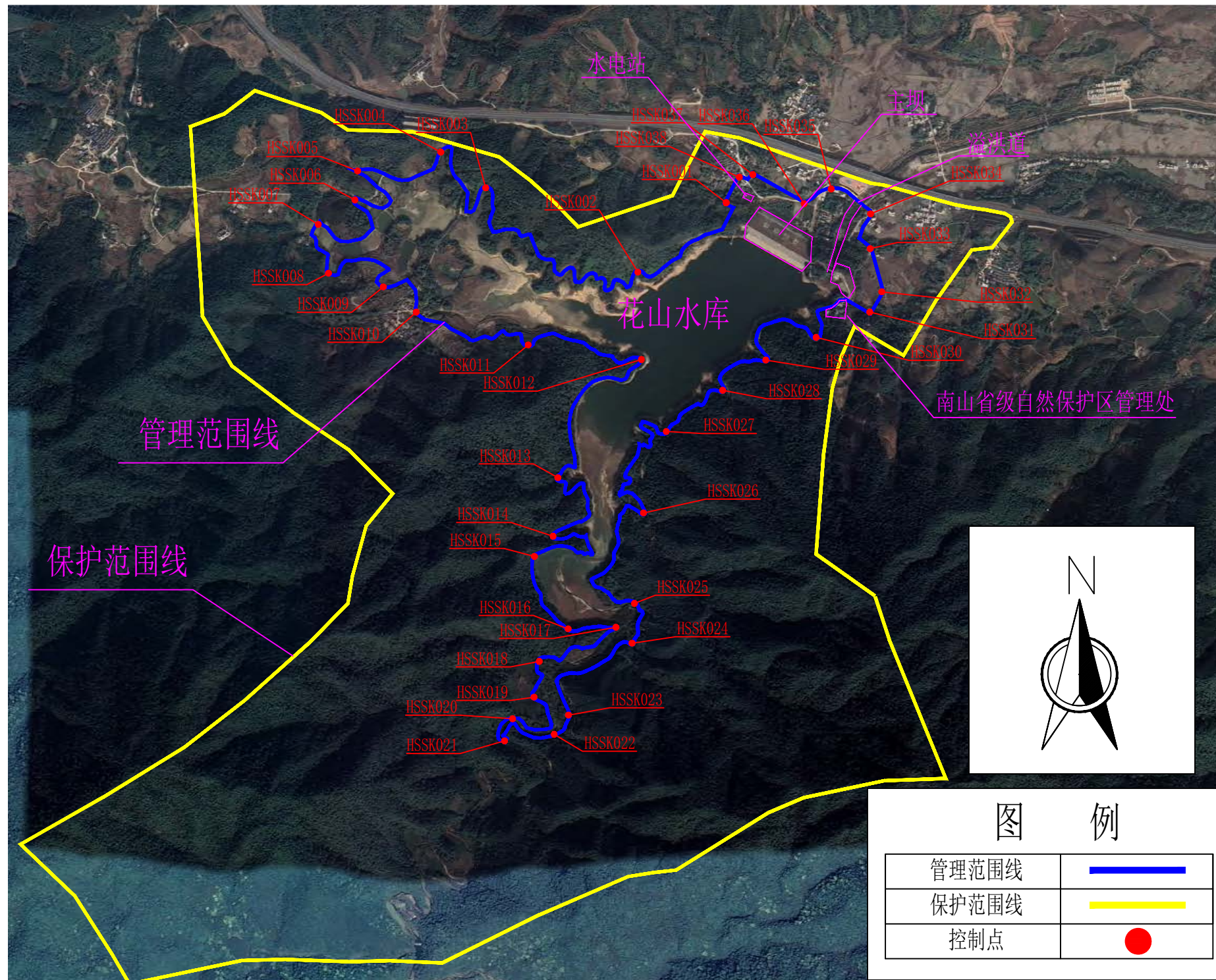


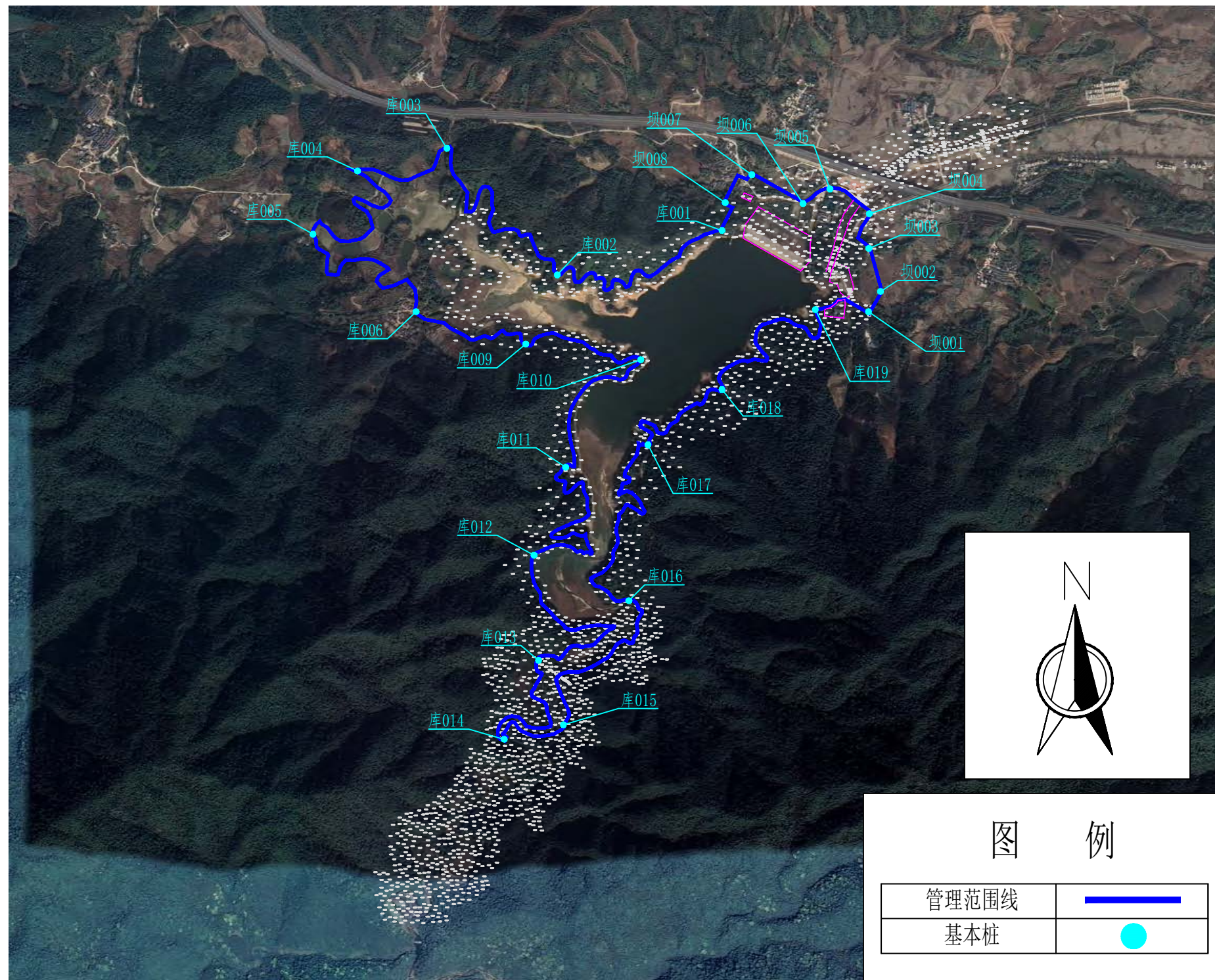
# 花山水库管理和保护范围划定成果图 1:200



## 说明:

- 1、本图采用2000国家大地坐标系，1985国家高程基准。
- 2、花山水库位于始兴县沈所镇，是一座以灌溉为主、兼有防洪、供水、发电等综合利用功能的中型水库，坝顶高程187.95m。
- 3、管理范围线划定：工程区以满足坝肩、溢洪道外延50m，坝脚外延100m，结合国土红线确定管理范围；库区以坝顶高程划定；生产生活区管理用房及水电站以房屋范围线外延50m确定管理范围。
- 4、保护范围线划定：工程区以满足主体建筑物范围线外延200m及结合实际管理需要确定；库区以第一道分水岭划定；生产生活区管理用房及水电站以房屋管理范围线外延200m确定保护范围。

# 花山水库管理范围界桩布设成果图 1:200



## 说明:

- 1、本图采用2000国家大地坐标系，1985国家高程基准。
- 2、花山水库位于始兴县沈所镇，是一座以灌溉为主、兼有防洪、供水、发电等综合利用功能的中型水库，坝顶高程187.95m。
- 3、管理范围线划定：工程区以满足坝肩、溢洪道外延50m，坝脚外延100m，结合国土红线确定管理范围；库区以坝顶高程划定；生产生活区管理用房及水电站以房屋范围线外延50m确定管理范围。
- 4、保护范围线划定：工程区以满足主体建筑物范围线外延200m及结合实际管理需要确定；库区以第一道分水岭划定；生产生活区管理用房及水电站以房屋管理范围线外延200m确定保护范围。

# 花山水库保护范围划定成果图 1:200

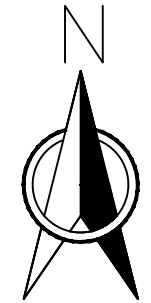
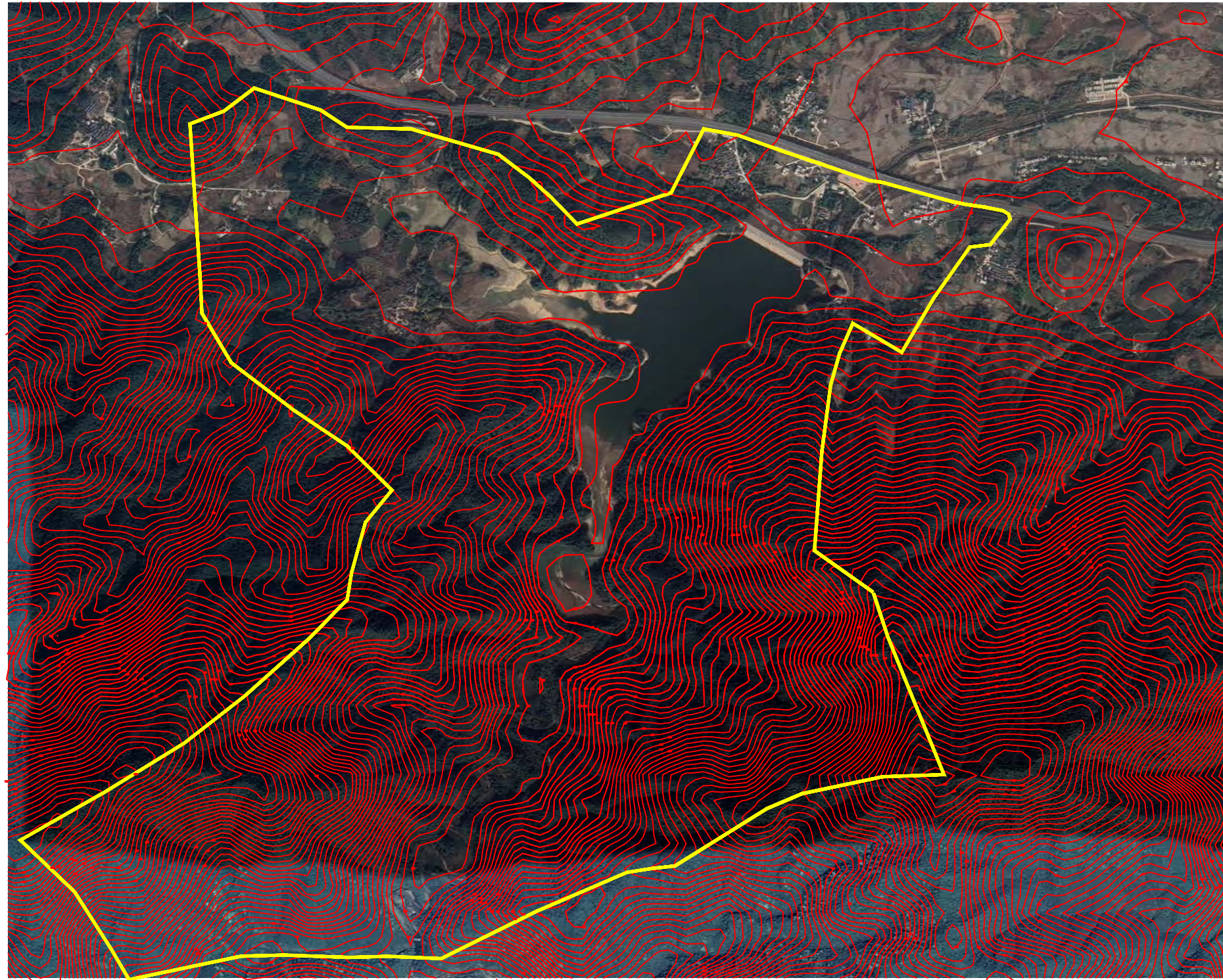
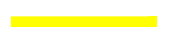



图 例

保护范围线	
等值线	

- 说明:**
- 1、本图采用2000国家大地坐标系，1985国家高程基准。
  - 2、花山水库位于始兴县沈所镇，是一座以灌溉为主、兼有防洪、供水、发电等综合利用功能的中型水库，坝顶高程187.95m。
  - 3、管理范围线划定：工程区以满足坝肩、溢洪道外延50m，坝脚外延100m，结合国土红线确定管理范围；库区以坝顶高程划定；生产生活区管理用房及水电站以房屋范围线外延50m确定管理范围。
  - 4、保护范围线划定：工程区以满足主体建筑物范围线外延200m及结合实际管理需要确定；库区以第一道分水岭划定；生产生活区管理用房及水电站以房屋管理范围线外延200m确定保护范围。

# 尖背水库管理和保护范围划定成果图 1:200

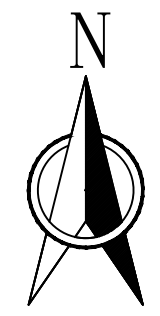
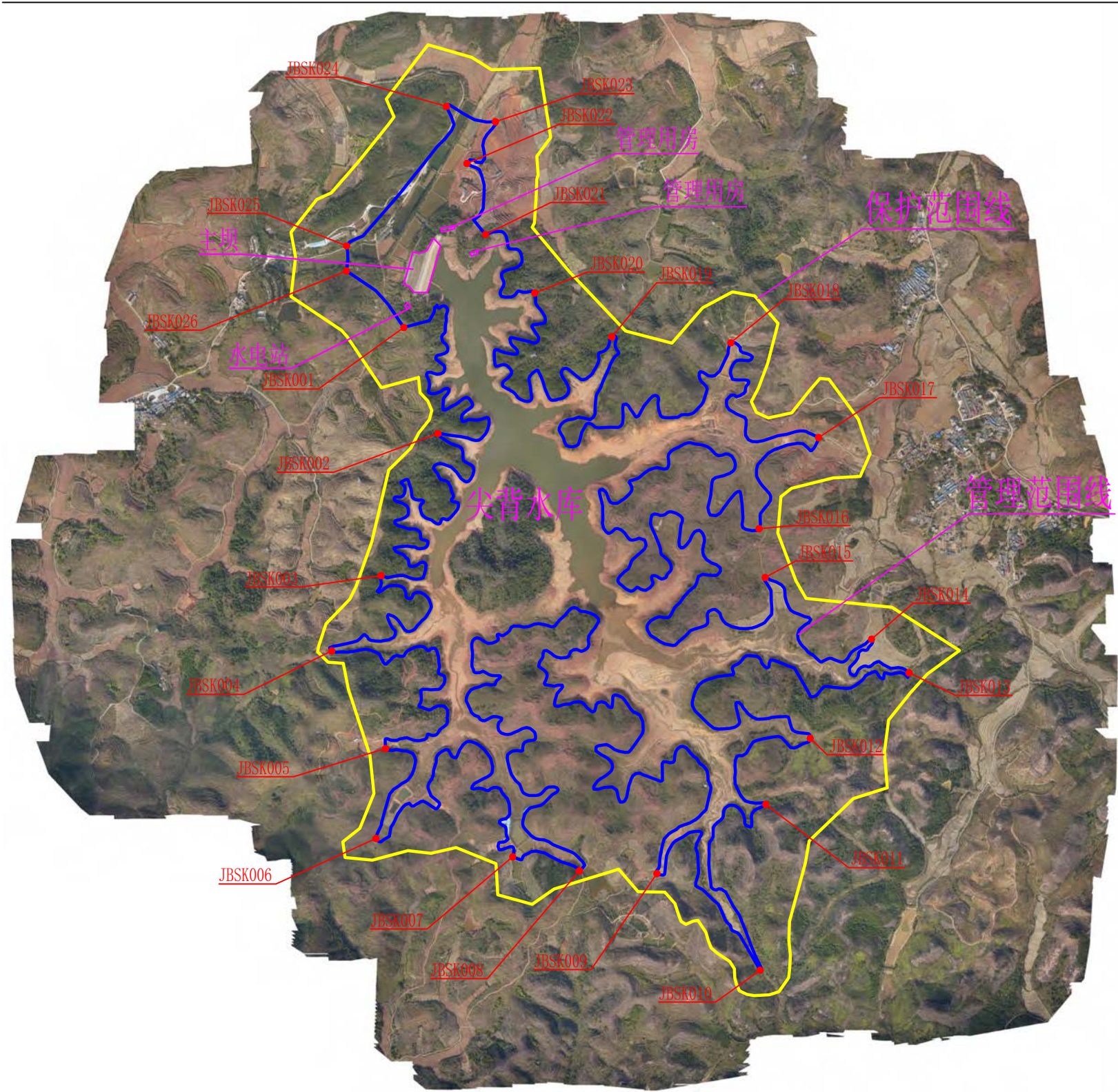




图 例

管理范围线	
保护范围线	
基本桩	

## 说明:

- 1、本图采用2000国家大地坐标系，1985国家高程基准。
- 2、尖背水库位于始兴县马市镇，是一座以防洪、灌溉为主、兼发电等综合利用功能的中型水库，坝顶高程144.00m。
- 3、管理范围线划定：工程区以满足坝肩外延50m，坝脚外延100m，结合国土红线确定管理范围；库区以坝顶高程划定；生产生活区管理用房及水电站以房屋范围线外延50m确定管理范围。
- 4、保护范围线划定：工程区以管理范围线外延200m；库区以第一道分水岭划定；生产生活区管理用房及水电站以房屋管理范围线外延200m确定保护范围。

尖背水库管理范围界桩布设成果图 1:200

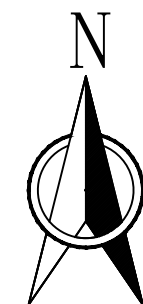
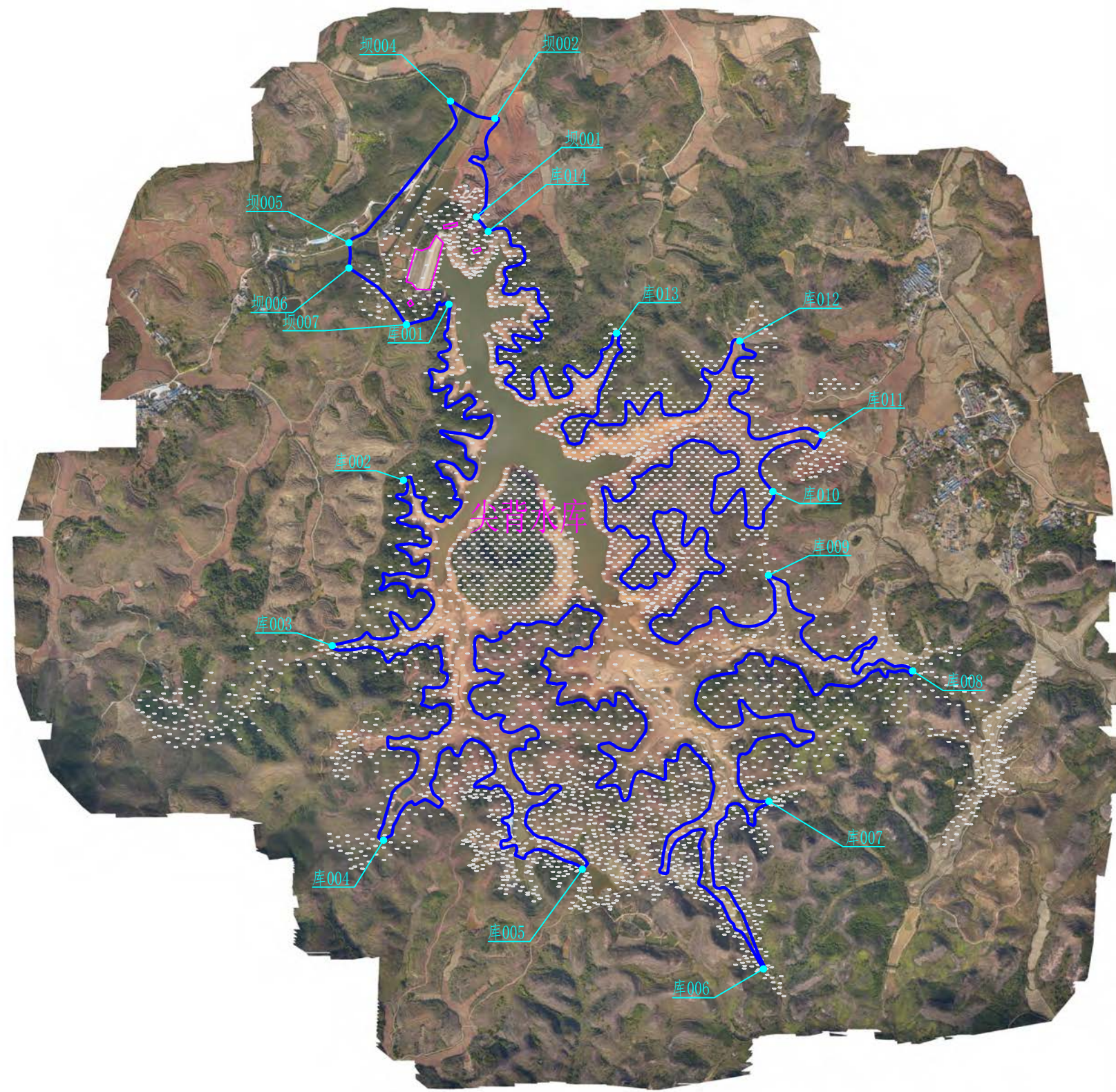




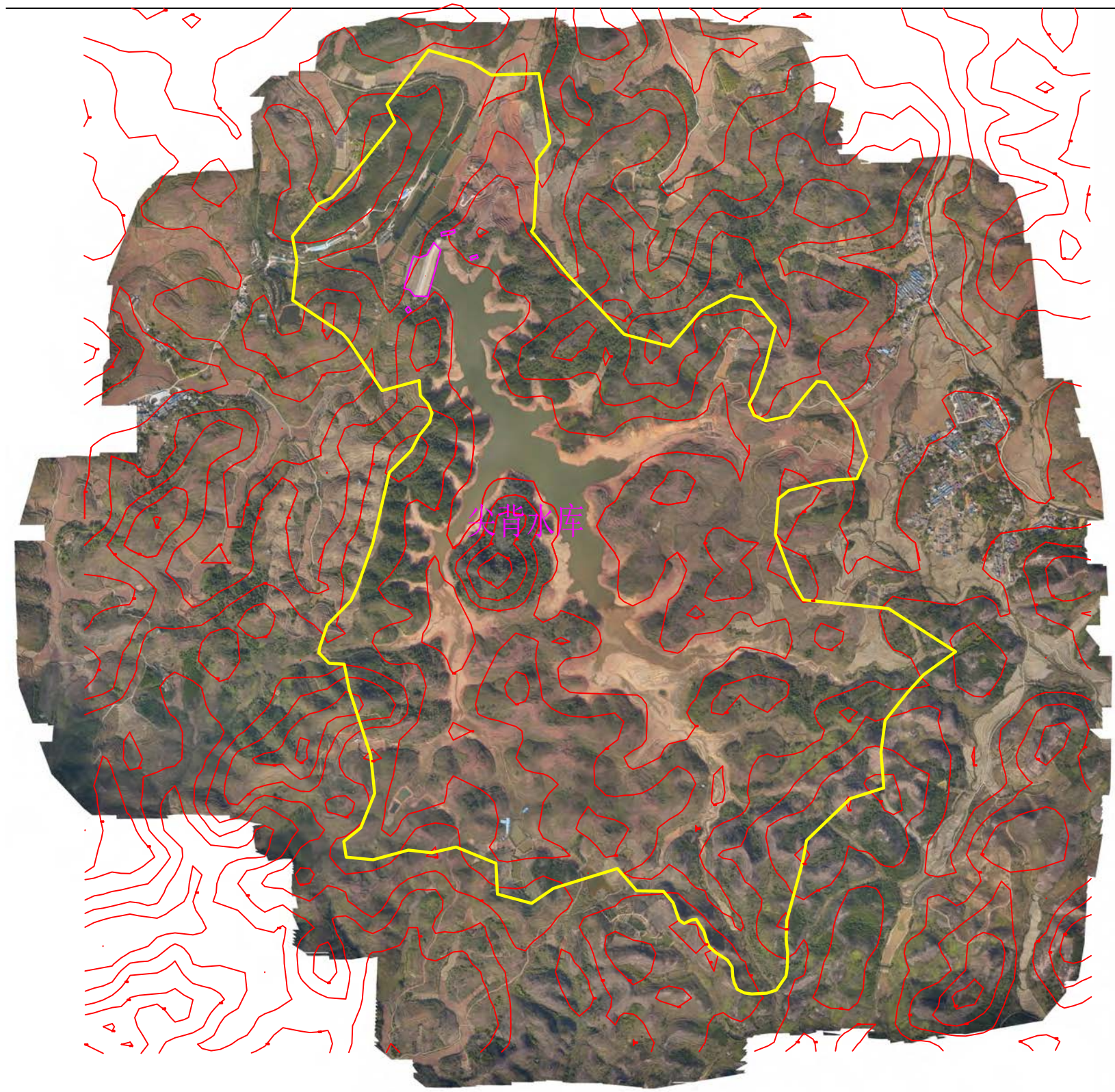
图 例

管理范围线	
基本桩	



说明:

- 1、本图采用2000国家大地坐标系，1985国家高程基准。
- 2、尖背水库位于始兴县马市镇，是一座以防洪、灌溉为主、兼发电等综合利用功能的中型水库，坝顶高程144.00m。
- 3、管理范围线划定：工程区以满足坝肩外延50m，坝脚外延100m，结合国土红线确定管理范围；库区以坝顶高程划定；生产生活区管理用房及水电站以房屋范围线外延50m确定管理范围。
- 4、保护范围线划定：工程区以管理范围线外延200m；库区以第一道分水岭划定；生产生活区管理用房及尖背坝后电站以房屋管理范围线外延200m确定保护范围。

尖背水库保护范围划定成果图 1:200



图例

保护范围线	
等值线	

说明:

- 1、本图采用2000国家大地坐标系，1985国家高程基准。
- 2、尖背水库位于始兴县马市镇，是一座以防洪、灌溉为主、兼发电等综合利用功能的中型水库，坝顶高程144.00m。
- 3、管理范围线划定：工程区以满足坝肩外延50m，坝脚外延100m，结合国土红线确定管理范围；库区以坝顶高程划定；生产生活区管理用房及水电站以房屋范围线外延50m确定管理范围。
- 4、保护范围线划定：工程区以管理范围线外延200m；库区以第一道分水岭划定；生产生活区管理用房及尖背坝后电站以房屋管理范围线外延200m确定保护范围。

大山背水库管理和保护范围划定成果图 1:80

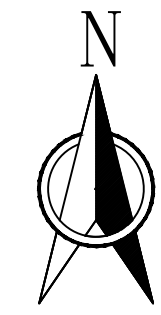

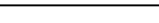



图 例

管理范围线	
保护范围线	
控制点	

说明:

- 1、本图采用2000国家大地坐标系，1985国家高程基准。
- 2、大山背水库位于始兴县马市镇，是一座以防洪、灌溉为主等综合利用功能的小（一）型水库，坝顶高程131.60m。
- 3、管理范围线划定：工程区以坝肩外延30m，以坝脚外延30m确定管理范围；库区以坝顶高程划定；生产生活区管理用房以房屋范围线外延30m确定管理范围。
- 4、保护范围线划定：工程区以管理范围线外延50m；库区以第一道分水岭划定；生产生活区管理用房以房屋管理范围线外延50m确定保护范围。

大山背水库管理范围界桩布设成果图 1:80

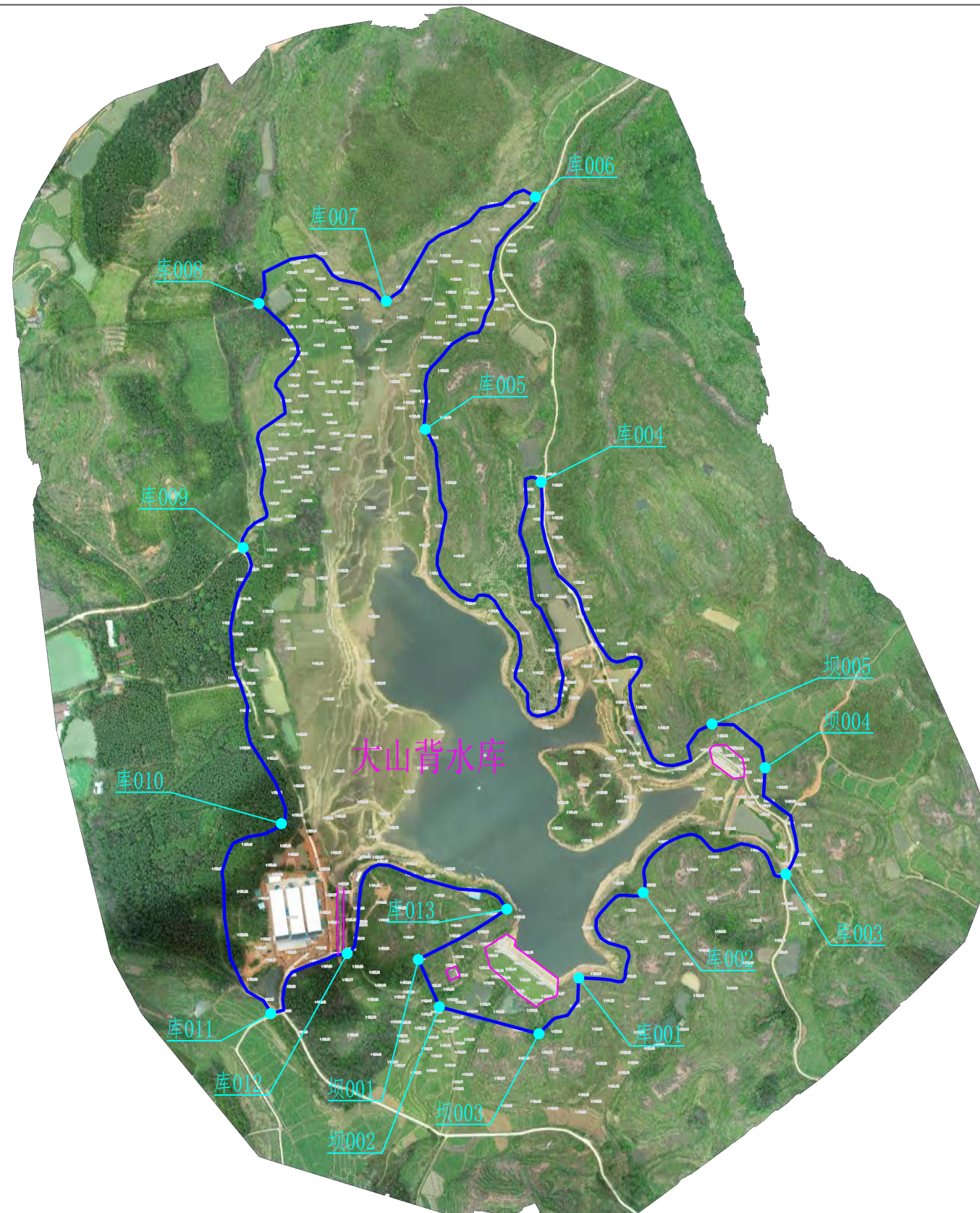




图 例

管理范围线	
基本桩	

说明:

- 1、本图采用2000国家大地坐标系，1985国家高程基准。
- 2、大山背水库位于始兴县马市镇，是一座以防洪、灌溉为主等综合利用功能的小（一）型水库，坝顶高程131.60m。
- 3、管理范围线划定：工程区以坝肩外延30m，以坝脚外延30m确定管理范围；库区以坝顶高程划定；生产生活区管理用房以房屋范围线外延30m确定管理范围。
- 4、保护范围线划定：工程区以管理范围线外延50m；库区以第一道分水岭划定；生产生活区管理用房以房屋管理范围线外延50m确定保护范围。



大山背水库保护范围划定成果图 1:80

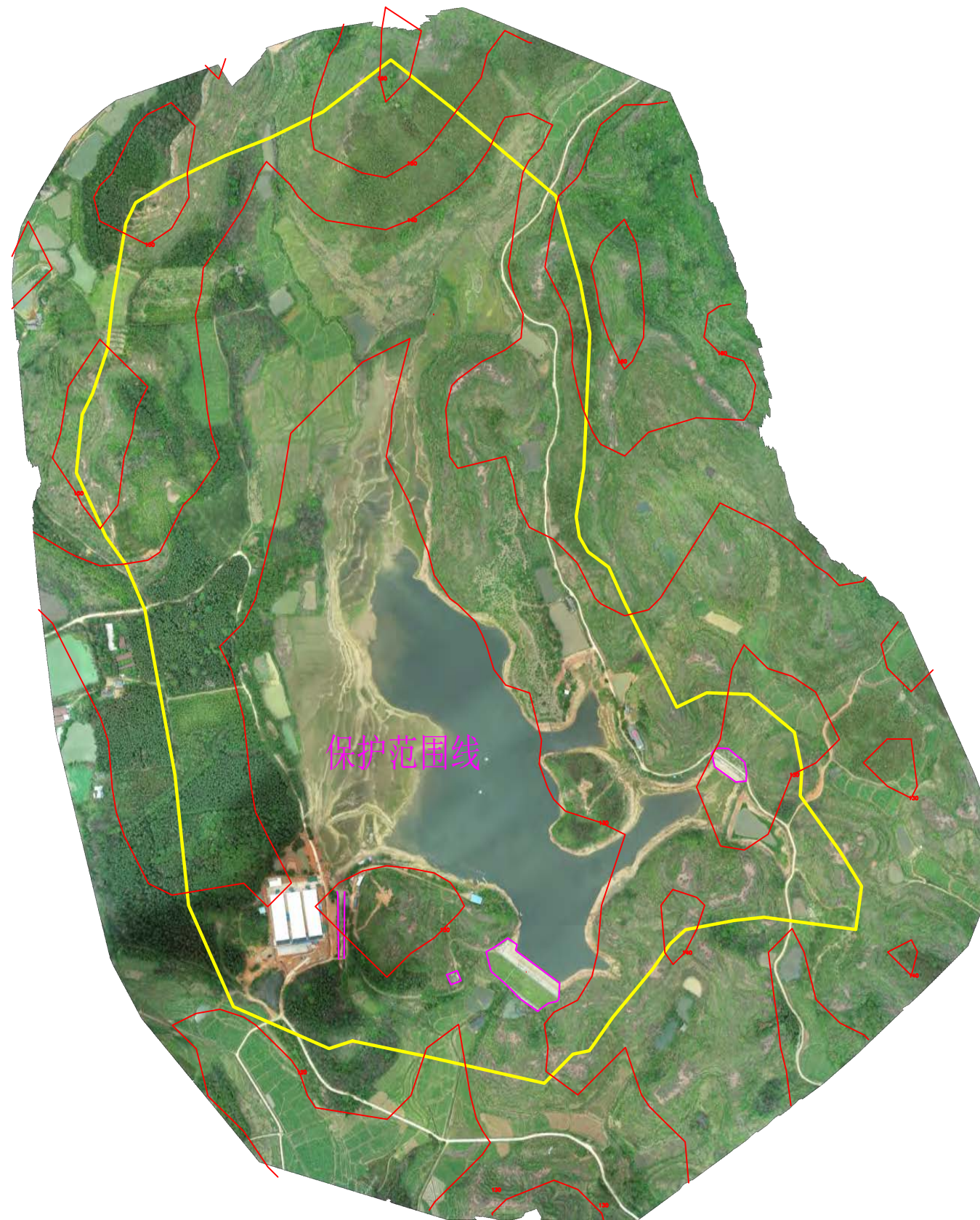

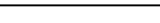
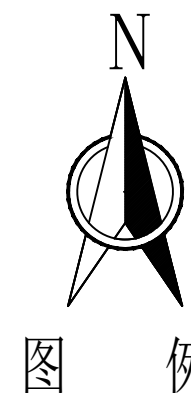
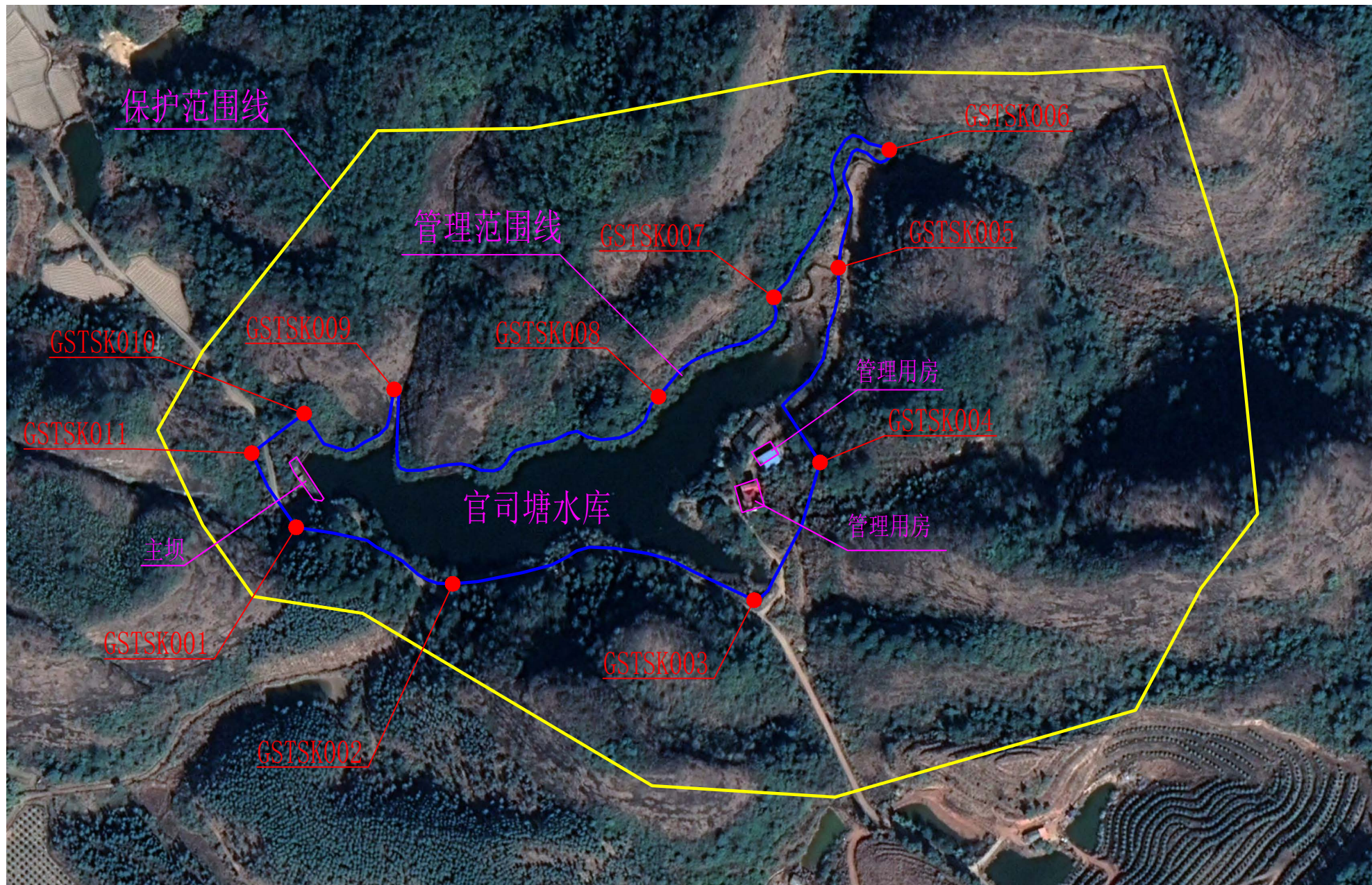





图 例

保护范围线	
等值线	

说明:

- 1、本图采用2000国家大地坐标系，1985国家高程基准。
- 2、大山背水库位于始兴县马市镇，是一座以防洪、灌溉为主等综合利用功能的小（一）型水库，坝顶高程131.60m。
- 3、管理范围线划定：工程区以坝肩外延30m，以坝脚外延30m确定管理范围；库区以坝顶高程划定；生产生活区管理用房以房屋范围线外延30m确定管理范围。
- 4、保护范围线划定：工程区以管理范围线外延50m；库区以第一道分水岭划定；生产生活区管理用房以房屋管理范围线外延50m确定保护范围。



管理范围线	
保护范围线	
控制点	

说明:

- 1、本图采用2000国家大地坐标系，1985国家高程基准。
- 2、官司塘水库位于始兴县马市镇，是一座以防洪、灌溉为主等综合利用功能的小（二）型水库，坝顶高程140.24m。
- 3、管理范围线划定：工程区以坝肩外延20m，以坝脚外延20m确定管理范围；库区以坝顶高程划定；生产生活区管理用房以房屋范围线外延20m确定管理范围。
- 4、保护范围线划定：工程区以管理范围线外延50m；库区以第一道分水岭划定；生产生活区管理用房以房屋管理范围线外延50m确定保护范围。

# 官司塘水库管理范围界桩布设成果图 1:35

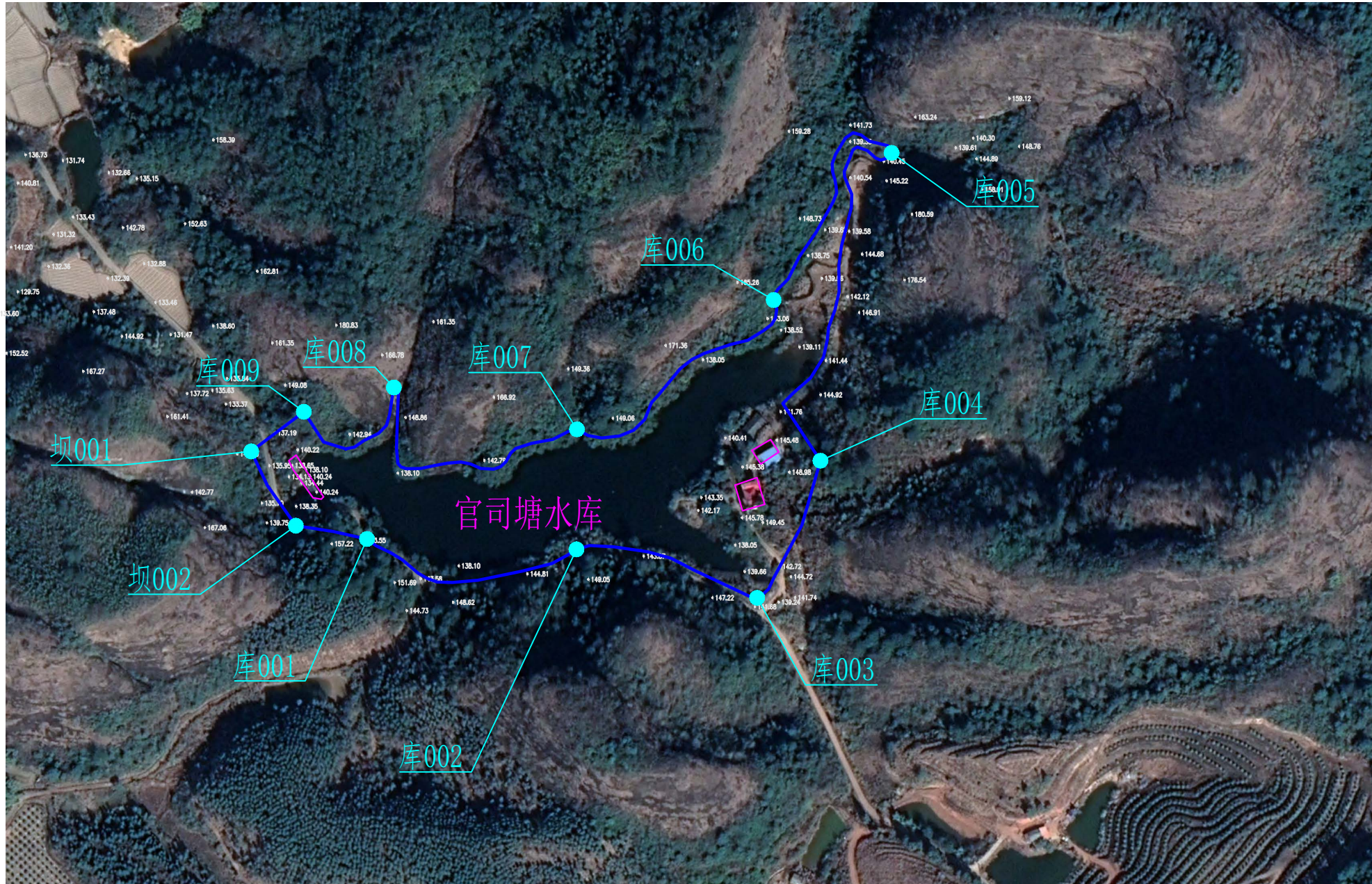




图 例

管理范围线	
基本桩	

## 说明:

- 1、本图采用2000国家大地坐标系，1985国家高程基准。
- 2、官司塘水库位于始兴县马市镇，是一座以防洪、灌溉为主等综合利用功能的小（二）型水库，坝顶高程140.24m。
- 3、管理范围线划定：工程区以坝肩外延20m，以坝脚外延20m确定管理范围；库区以坝顶高程划定；生产生活区管理用房以房屋范围线外延20m确定管理范围。
- 4、保护范围线划定：工程区以管理范围线外延50m；库区以第一道分水岭划定；生产生活区管理用房以房屋管理范围线外延50m确定保护范围。

# 官司塘水库保护范围划定成果图 1:35

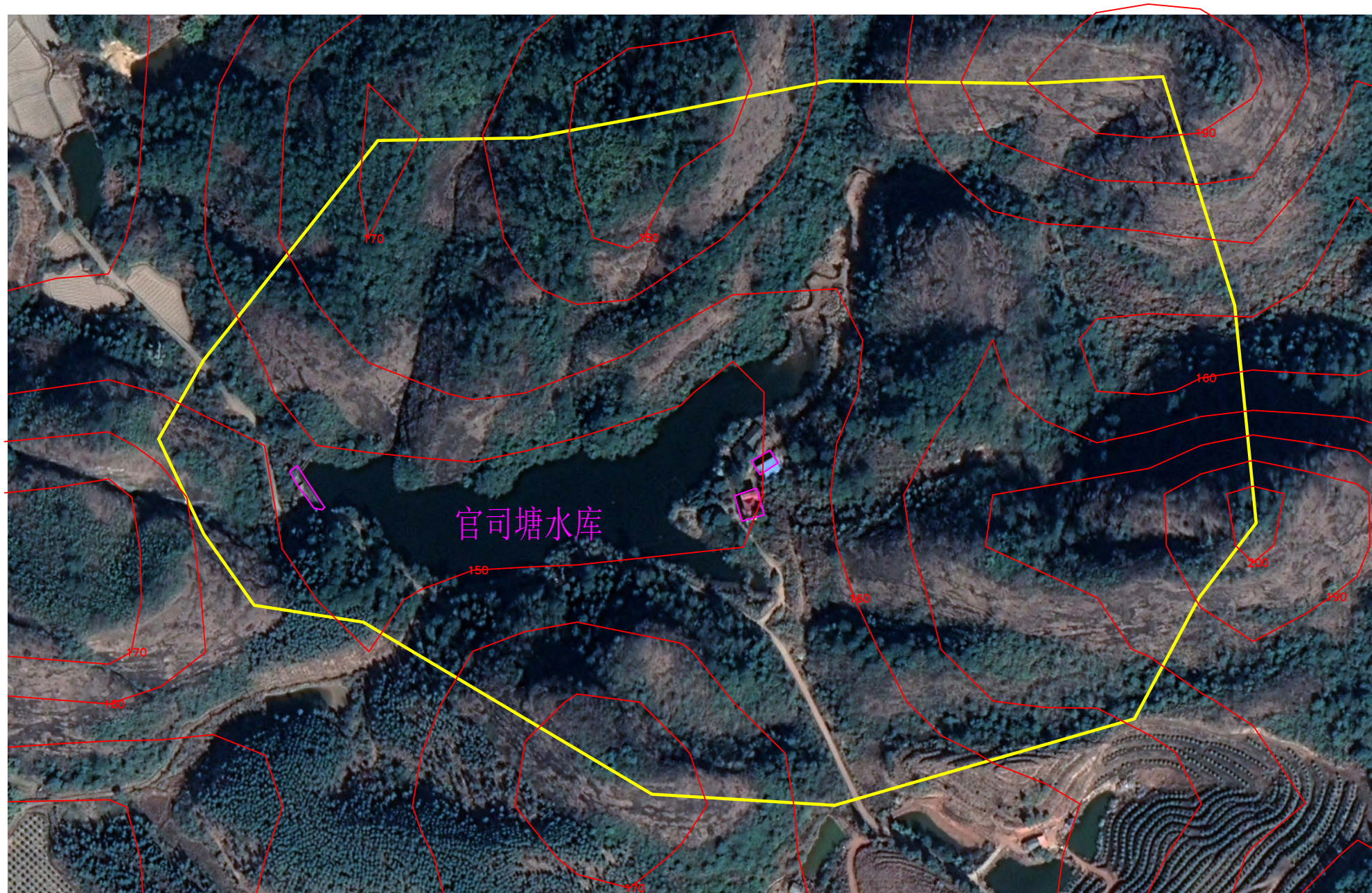




图 例

保护范围线	
等值线	

## 说明:

- 1、本图采用2000国家大地坐标系，1985国家高程基准。
- 2、官司塘水库位于始兴县马市镇，是一座以防洪、灌溉为主等综合利用功能的小（二）型水库，坝顶高程140.24m。
- 3、管理范围线划定：工程区以坝肩外延20m，以坝脚外延20m确定管理范围；库区以坝顶高程划定；生产生活区管理用房以房屋范围线外延20m确定管理范围。
- 4、保护范围线划定：工程区以管理范围线外延50m；库区以第一道分水岭划定；生产生活区管理用房以房屋管理范围线外延50m确定保护范围。