

# 先进装备制造 产业招商手册

韶关市经济和信息化局 2018年4月



地址：广东省韶关市风度北路75号市人民政府大院六楼  
邮编：512000  
电话：0751-8891856 张生  
邮箱：sg8891856@163.com  
网址：<http://www.sgjm.gov.cn/>



# 目录

## Contents 录

韶关概况	01
区位优势	02
产业概况	03
投资优势	05
重点载体	11



## 韶关概况

韶关，古称韶州，拥有2100多年城市历史，史上被誉为“岭南名郡”。是“马坝人”的故乡，石峡文化的发祥地。是南派禅宗发源地，六祖惠能曾在此开创了南宗顿悟禅法，使禅宗成为中国佛教主流宗派，南华寺被誉为“禅宗祖庭”。是中国三大寻根地之一，享有“中华文化驿站，天下广府根源”的美誉。南雄珠玑巷是珠三角居民的发祥地和千百万海外同胞的祖居地。

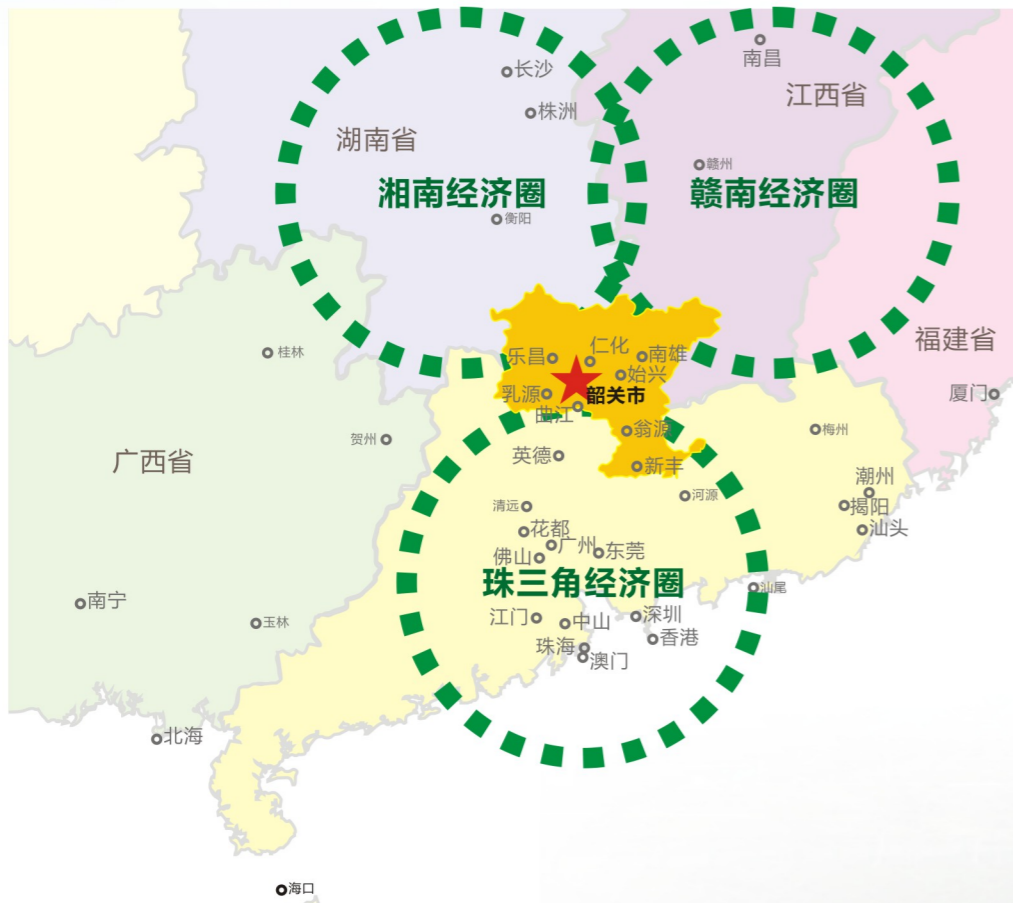
韶关位于广东省北部，粤湘赣三省交界处，湘南经济圈、赣南经济圈、珠三角经济圈的叠交渗透地带，素有广东北大门之称，也是粤港澳大湾区辐射内陆腹地的“黄金通道”和“桥头堡”。

韶关现辖3区7县，总面积1.85万平方公里，居广东省第二，开发强度仅4.47%，总人口326.5万人，森林覆盖率75.5%。



# 区位优势

韶关拥有沟通南北、双向开放、梯度推进的战略区位优势。是连接湘南经济圈、赣南经济圈、珠三角经济圈的交汇中心。



高速：韶关—广州白云国际机场，90分钟。  
 高铁：韶关—广州，50分钟，每日往返117车次。  
         韶关—深圳，90分钟，每日往返50车次。  
         韶关—香港，120分钟。  
 韶关新港水运可直达港澳，开通了韶关至深圳盐田港集装箱铁路联运班列。

韶关交通基础设施完善，正构建形成“八高四铁两航”的立体交通网络。

“八高”包括京港澳、南韶、韶关北环、广乐、武深、大广、昆汕和韶新八条高速公路。

“四铁”包括武广高铁、京广、赣韶、韶柳铁路。

“两航”包括北江航道和韶关机场。

韶关已融入广州“一小时生活圈”，粤港澳大湾区“两小时经济圈”。





# 韶关市装备制造业概况

韶关市装备制造业是韶关最大的工业产业体系，也是广东省装备制造业主要的基础零部件基地和配套基地。经过40多年的发展，韶关市装备制造业形成了在国内和省内存行业有较大影响力的产品主要有**6**大类：**汽车零部件、金属铸锻件、建筑矿山工程机械、液压油缸、发配电成套设备、铝箔**。2017年，全市拥有装备制造业规上企业111家；国家级企业技术中心1个、省级企业技术中心和工程技术研发中心21个、市级工程技术研发中心31个；“液压油缸”、“铝箔”两个省级特色产业基地。东阳光公司还荣获“中国产学研全作创新示范基地”。装备制造业是韶关重要的支柱产业。目前，韶关正在全力打造珠江西岸先进装备制造产业带配套区，广东装备制造业的重要基地。



# 装备制造产业 投资优势



## 产业配套基础好



拥有华南地区唯一高端优特钢生产基地



表面处理中心、高品质金属材料研究院正在筹建



液压油缸全国知名



铸锻件发达，拥有韶铸集团等一批铸锻企业

拥有铅、锌、铝等大型有色金属生产基地，可为装备制造业提供基础原材料



拥有鸿源众力、韶瑞重工、韶关起重厂等一批矿山、建筑工程整机及成套设备生产企业



机械加工能力强，拥有一批大型机械加工设备，齿轮、轴承生产技术一流





# 投资要素 成本低

## 用电收费 标准

### 韶关市电价价目表

(从2018年5月1日起执行)

单位：分/千瓦时(含税)

用电分类		基础(平段)电价	低谷电价	高峰电价
一、大工业	变压器容量 (元/kVA·月)	23.00		
(一) 基本电价	最大需量 (元/kW·月)	32.00		
(二) 电度电价	1-10千伏	46.97	23.49	77.50
	35-110千伏	44.47	22.24	73.38
	220千伏及以上	41.97	20.99	69.25
二、一般工商业电度电价	不满1千伏	68.23	34.12	112.58
	1-10千伏	65.73	32.87	108.45
	35千伏及以上	63.23	31.62	104.33
三、稻田排灌、脱粒电度电价		38.61		
四、农业生产电度电价		52.51		

备注：1、本价目表执行范围为韶关城乡地区。

2、一般工商业用电的峰谷电价执行范围仅限于原普通工业专变用户。

3、上述电价不含各项政府性基金及附加，各类用户除上述电价标准支付电费外，还应按照财政部门的相关规定缴纳政府性基金及附加。

**韶关是我省重要的电力基地，年发电量达150多亿千瓦时，供电可靠率100%。**

## 用水收费 标准

简化用水分类		基础水价	污水处理费	生活垃圾处理费	合计
非居民生活用水	1. 工业用水	2.48	1.20	0.40	4.08
	其中：以自来水为原料的工业	2.48	1.20	0.05	3.73
	工业园优惠用水	2.11	1.20	0.40	3.71
特种用水	1. 消防、环卫、绿化用水	1.93	1.20	0	3.13
	2. 特种经营用水	5.20	1.20	0.80	7.20

## 工业用地 标准

7等	浈江区、武江区	288元/平方米
10等	曲江区、乐昌市、南雄市	168元/平方米
11等	新丰市	144元/平方米
12等	仁化县、始兴县、翁源县、乳源县	144元/平方米

韶关市区属鼓励类或重大项目工业用地按国家工业用地出让最低价的70%执行。

## 天然气价

居民生活用气价格	3.85元/立方米起
工商业用户用气价格	4.62元/立方米

(用户可与天然气公司议价)

## 仓储建筑 参考造价

钢结构类建筑	1000元/平方米
钢筋混凝土及非钢结构类建筑	1250元/平方米

## 劳动用工 最低标准

企业职工月最低工资标准	1210元/月
社会保险：企业缴纳比例24%，个人缴纳比例10.5% (险种：养老、失业、医疗、工伤、生育)	

## 政策扶持 力度强

2

广东省产业共建的财政扶持政策：对于落户我市的装备制造企业给予税收奖补、高企转移和固投奖励等多项产业共建扶持政策

3

2017年市委十二届四次会议上，将先进装备制造产业列入大力培育发展的新兴支柱产业

1

2017年起我市全面享受省珠江西岸先进装备制造产业带各项优惠扶持政策

4

韶关市政府2018年1号文，对先进装备制造业给予投资落户、项目融资、技术创新和建设保障等多重扶持政策

## 营商服务 环境好

# 一站式服务体系!

实行“一门式审批”，即一个窗口统一接件、部门内部联动办理、一个窗口统一出证，提升审批服务效率。



1

以“有求必应，无事不扰”  
为工作原则

2

建立“充分授权，封闭运作”的管理模式

3

实现“办事不出园区”的  
一站式服务体系



## 专业服务 平台多



### >> 创新科技孵化平台



韶关高新技术开发区  
创业服务中心



装备制造产业孵化器  
——莞韶（装备）双创中心

### >> 金融服务平台

- 韶关市圆融小额贷款有限公司
- 韶关市鼎盛融资担保有限公司



### >> 产学研合作平台

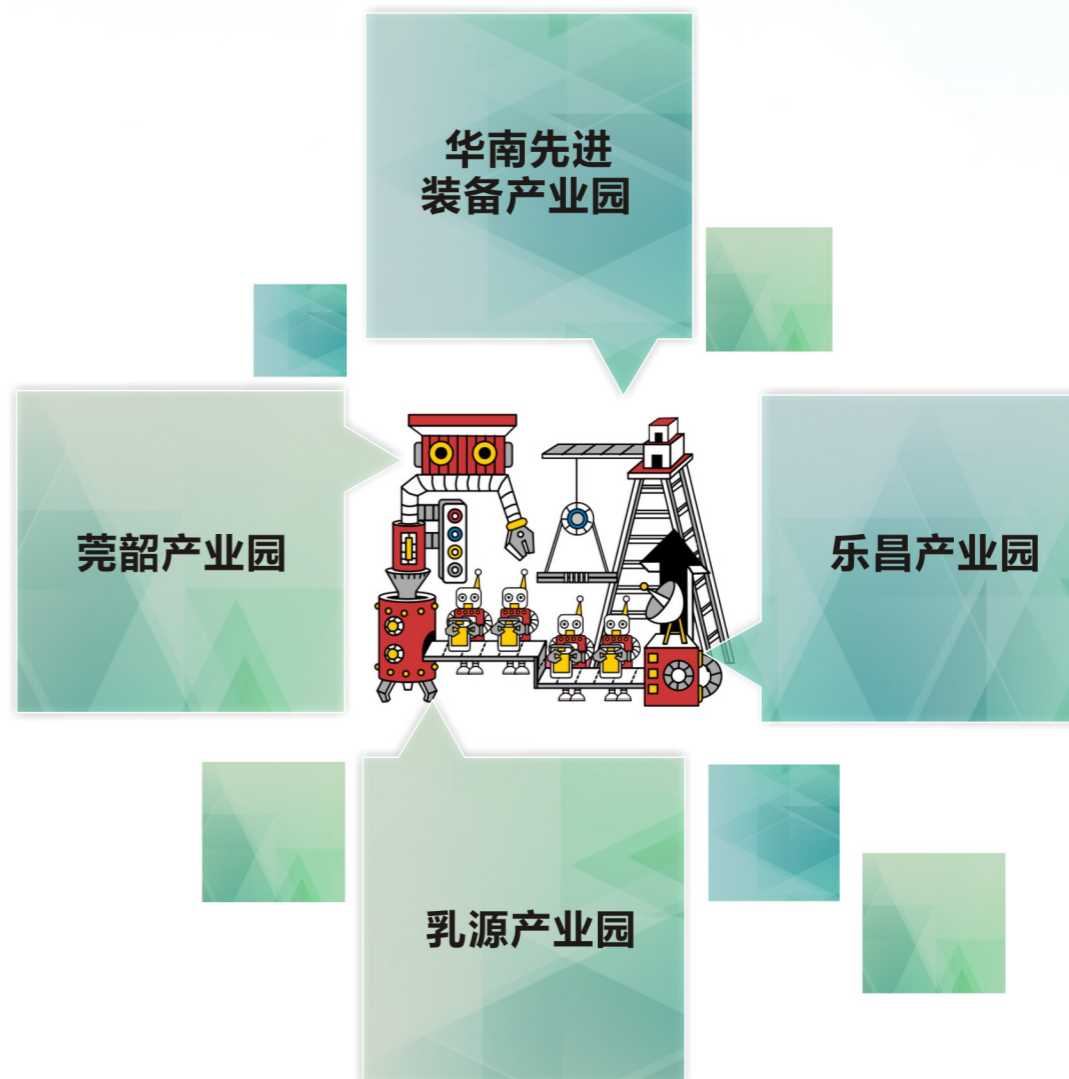
- 华南理工大学韶关研究院
- 暨南大学韶关研究院
- 韶关大学新兴产业研究院

### >> 产品检测检验平台

- 韶关市质量计量监督检测所
- 中国广州分析测试中心韶关实验室



## 承接装备制造产业 发展重点载体





# 华南先进装备产业园

## >> 三省一圈一带的优越区位

华南装备园是东莞、韶关第二轮对口帮扶的主战场，位于韶关市曲江新区，具有“三省一圈一带”的区位优势（三省，粤湘赣三省交界；一圈，“广佛肇+清云韶”经济圈；一带，珠江西岸先进装备制造产业带延伸区）。园区交通便捷，距韶赣高速仅需5分钟，到京港澳高速和韶关高铁站仅需20分钟。

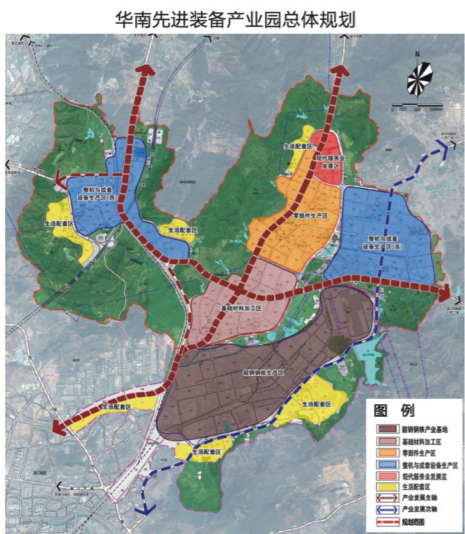


## >> 莞韶两市共建的产业发展新平台

2016年11月，东莞韶关两市签订了《东莞韶关两市关于“珠江西岸先进装备制造产业带韶关配套区——华南先进装备产业园”的共建方案》，决定把“华南先进装备产业园”作为第二轮东莞对口帮扶园区扩能增效的主战场，打造韶关产业发展新平台。

## >> 规划布局

华南先进装备产业园规划总面积为43.5平方公里（含韶钢12.5平方公里），首期启动区建设用地1.2万亩，规划建设装备制造基础材料发展区、基础件及汽车零部件发展区、成套装备制造区。



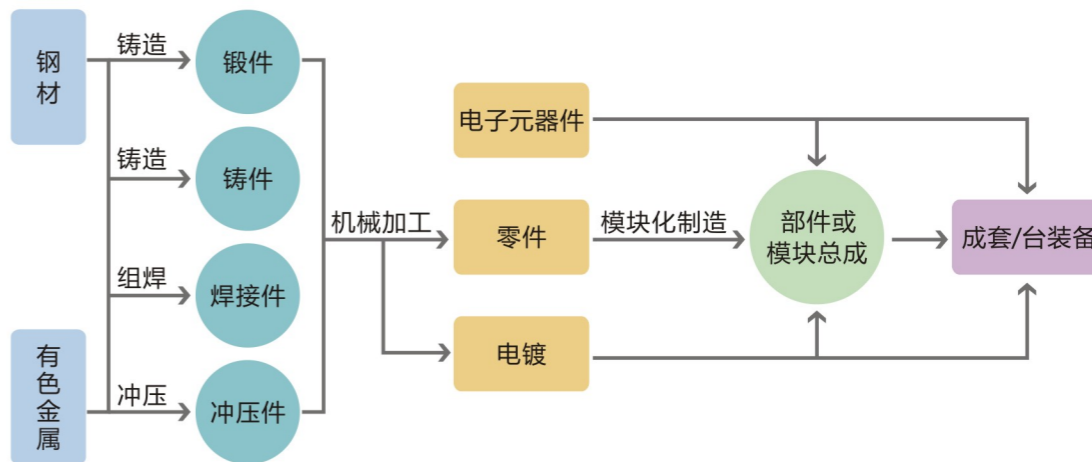
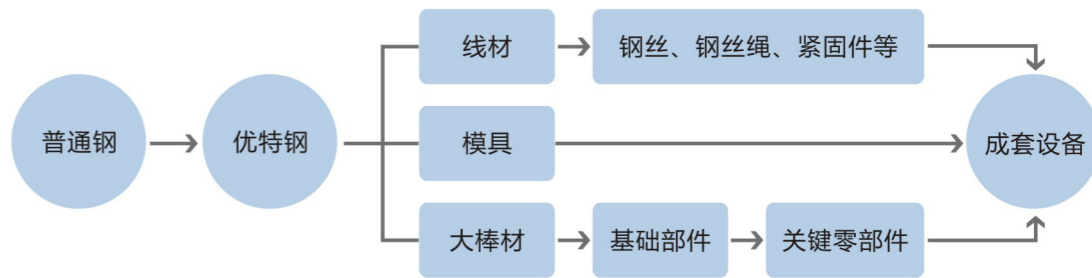
## >> 准入门槛

【韶关市人民政府办公室关于印发《莞韶产业园统筹土地管理办法(试行)的通知(韶府办[2014]32号)】

- 1、项目属于《广东省主体功能区产业发展指导目录》、《广东省产业结构调整指导目录》非限制类以及非禁止类，外商投资企业还应符合《外商投资产业指导目录》要求；
- 2、符合产业规划和环保要求；
- 3、土地投资强度150万元/亩及以上；
- 4、承诺税收贡献率10万元/亩及以上；
- 5、容积率不低于1.0；
- 6、土地挂牌出让价不低于202元/m<sup>2</sup>；
- 7、项目在2017年1月1日后签约，2018年前开工建设或2020年前建成投产的企业或项目。

## >> 华南先进装备产业园产业路径规划 ——围绕特种钢原材料的全产业链生态圈路线图

华南先进装备产业园具备基本的产业基础，液压件、铸锻、轴承和齿轮等方面有很强的区域竞争力。园区依托华南地区唯一的高端优特钢生产基地——宝武韶钢，打造全产业链生态圈。



宝武集团韶钢公司拥有233万吨汽车用钢、轴承钢、冷锻钢、工具模具钢生产产能。并配有高炉、转炉法高洁净钢生产线。

**铸造方面：**  
韶铸、韶瑞铸钢、曲江宏丰实业等规上企业4家。

**锻造方面：**  
中机重工锻压、韶关宏大精密锻造等规上企业22家。

目前韶关已经形成了以伟光液压、液压力件厂为龙头企业的液压油缸特色产业基地。

目前韶关市逐步形成了以韶关宏大齿轮、东南轴承为代表的齿轮、汽车变速器总成、轴承、轴瓦、轮毂钢圈、刹车片、钢板弹簧、粉末冶金件等汽车零部件产业体系。

目前韶关市集聚了韶瑞重工、韶关铸锻机械设备、起重机厂、恒华重工等多家矿山及建筑工程机械企业，闽韶机械、丹霞农机等多家机械企业。



## >> 广东唯一特钢材料基地优势

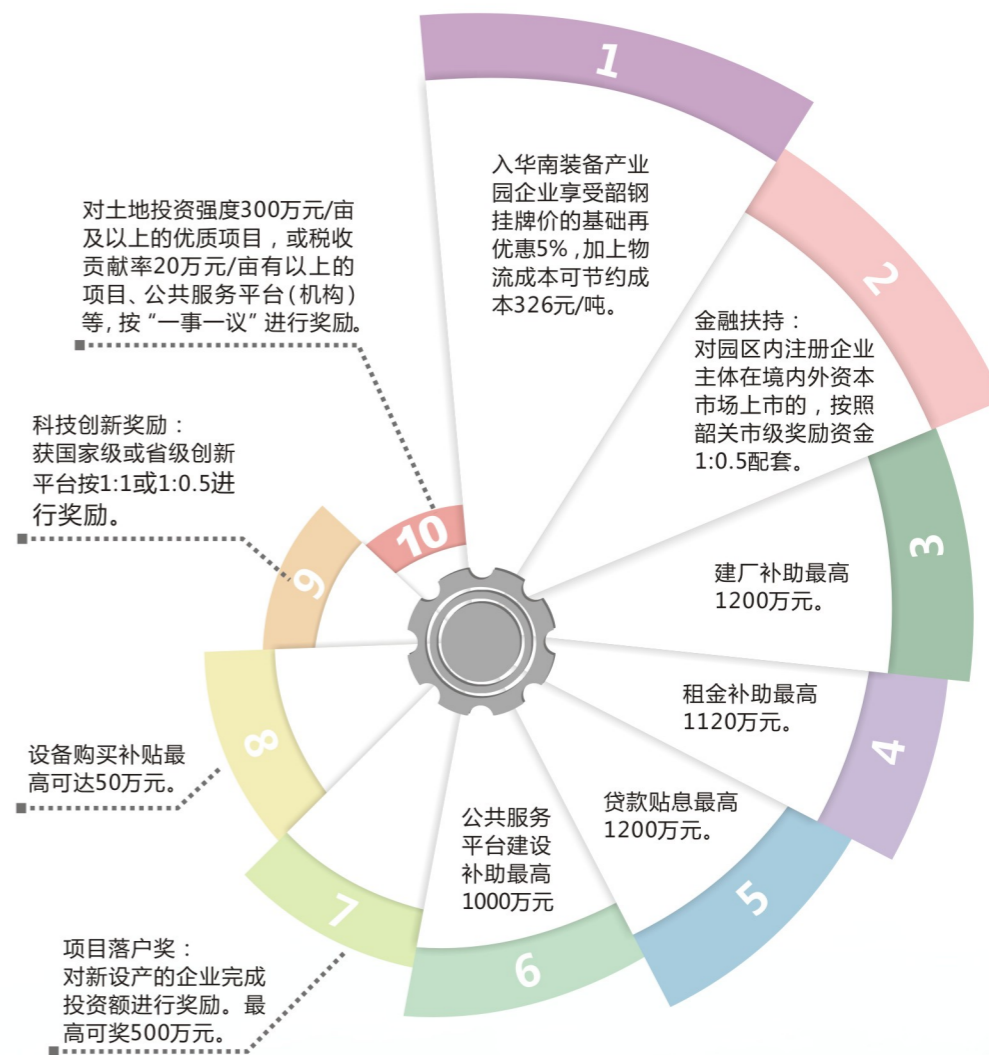
目前，宝武集团韶钢公司吸收宝特上海基地长材产品的高端技术，已建成了华南地区最大的、唯一的高端优特钢生产基地，具备特钢先进生产装备和全流程低成本生产合金结构的优势，全力打造珠三角地区汽车用钢、海洋工程、智能制造装备用钢等高端特种钢供应基地。广东省优特钢消费量目前年均约 480 万吨，省外最近的湘钢运输距离是韶钢的2.5 倍左右，华东市场到珠三角的特钢物流成本每吨要比韶关高 230 元以上。



**韶钢对装备园企业所需钢材直接配送，可做到零库存。**



## >> 华南先进装备产业园招商优惠政策





# 莞韶产业园



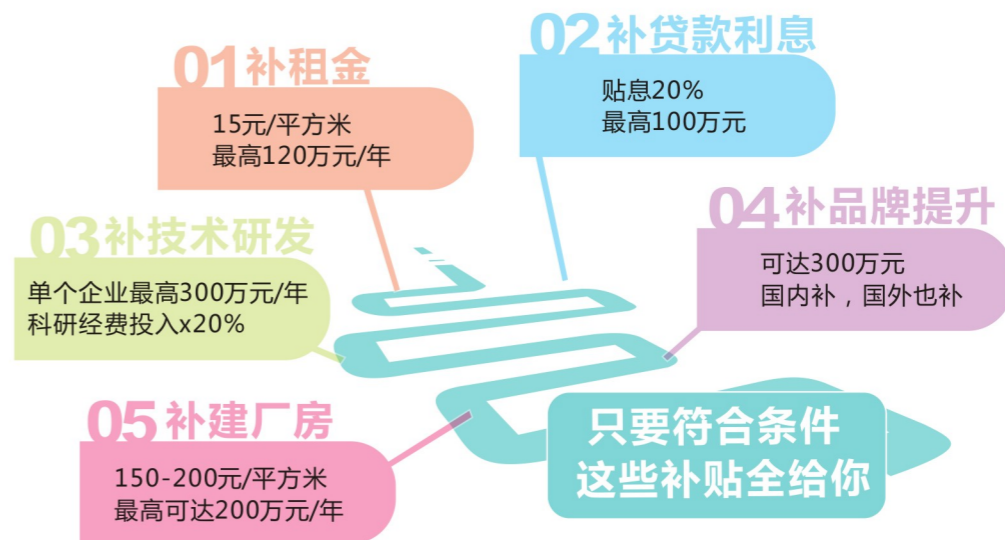
莞韶产业园是2008年12月由东莞和韶关两市政府共建的省级产业转移工业园，总规划面积53.89平方公里，首期开发面积28平方公里，分为韶关工业园区（沐溪—阳山片区）、浚江工业园、武江工业园（甘棠片区、武江科技工业园、龙归片区）、曲江工业园（曲江白土工业园）、2014年，仁化集聚区、新丰集聚区纳入园区统一管理。



- 2010年，韶关工业园区被省政府认定为省级高新技术产业开发区，目前正努力申报成为国家级高新技术产业开发区。
- 2011年，莞韶产业园入选广东省十大重点产业园区。
- 2015年，莞韶产业园荣获“第三批广东省循环经济工业园园区”称号。
- 2016年，莞韶产业园黄沙坪创新园入选广东省“互联网+”培育小镇。

## >> 莞韶园招商引资优惠政策

政策支持是园区企业壮大发展的有效助推力，莞韶产业园为引导园区企业加快发展，制定完善了一系列有利于园区企业的扶持政策，让入驻莞韶产业园的企业在建厂、贷款、科研、品牌推广、厂房租金等方面获得政策和资金支持。



### 1

《莞韶园工业企业收费优惠和财政扶持办法》  
《莞韶园招商引资引荐人奖励办法》

对税收贡献率达15至30万元/亩、30至50万元/亩及50万元/亩以上，其超出合同约定10万元/亩的韶关市税收地方留成部分，分别由受益财政按不高于30%、40%、50%比例安排给企业用于企业技术改造、技术创新、扩大再生产等项目。

### 2

《关于促进民营经济加快发展的若干措施(试行)》、《关于进一步加强招商引资工作的意见》和《关于进一步优化韶关投资营商环境的具体措施(试行)》

对莞韶产业园入园企业建厂及租金费用、进口设备关税、土地出让价格、贷款贴息、税收贡献等方面给予一定的补助，园内所有企业免征堤围费。

### 3

《东莞市鼓励优质企业项目落户莞韶产业园暂行办法》

入驻莞韶产业园、符合相关条件的企业，可在建厂补助、租金补助、贷款贴息及公共服务平台建设补助等四个方面各获得不超过1000万元的补贴资金。

### 4

《园区产业发展扶持资金管理办法》

园区一级财政每年安排3000万元资金。入驻园区企业符合条件，就能申请厂房建设、租金、贷款贴息、技术研发、品牌提升等五项补贴，单项补贴最高额度可达300万元。



# 乐昌产业园

乐昌市素有“广东北大门之称”，为珠三角辐射内陆最前沿。乐昌产业园交通区位优势，国道535线横贯园区，距京广铁路乐昌站6公里，距京广高铁乐昌东站3公里，距乐广高速乐昌出入口10公里，距正在建设的韶关机场18公里，通过高铁已进入珠三角和长株潭“1-2小时经济生活圈”。区位优势十分明显。



乐昌物产资源丰富，查明矿产有煤、铋、萤石、石灰石等27种，其中铋和萤石的储量分别居广东的第一、第二位。人力资源充裕，以54万人口数居韶关市各县区之首，大量稳定的各类优质劳动力有保障。坪石发电厂、乐昌峡水利枢纽及众多的水电站，提供充沛的电力供应。

乐昌产业园发展潜力巨大，总面积13463亩，规划为机械铸造、家具工业等工业区和公共服务居住生活区。至2017年，园区已开发建设土地3474亩，建成了污水处理厂、生活服务区、供水加压站、管道天然气等配套设施，引进工业项目45个，吸引了中国五矿、韶瑞铸钢、泰邦机械、欧亚特电子等一批成熟企业，正逐步形成以机械装备制造和新材料为主导，电子信息、生物科技等产业同步发展的产业体系。

## >> 乐昌产业园招商引资优惠政策

### 土地保障

用地指标保障  
加大对招商引资项目新增建设用地年度计划指标的倾斜力度，每年韶关下达给乐昌的年度用地指标总量不少于50%的比例用于招商引资项目。

01

02

### 工业扶持

- 1、新购买土地自建企业最高补贴1000万元。
- 2、购置园区标准厂房的，奖励企业实缴税收地方留成部分的30%。
- 3、对购置闲置厂房的企业最高奖励1000万元。
- 4、对租用园区标准厂房的企业最高奖励1000万元。





# 乳源产业园



乳源产业园规划总面积561公顷，园区前身为广东乳源经济开发区，创建于1992年，2005年经省政府批准为省级经济开发区，2015年5月经广东省人民政府同意依托开发区建立乳源产业园。

园区认定范围位于乳源县城东南郊，地理位置优越，乳源是粤北交通条件最好的县之一，交通十分便利。京广高速客运铁路、京港澳高速公路、广乐高速公路、国道323线及省道248线、249线、250线、258线等铁路公路穿越境内，加上距离县城35公里的北江货运码头，形成强力水陆交通辐射网。园区硬件环境优越，基础设施完善，水、电、路、网、排污齐全。

园区全力打造“铝箔加工、电子制造、氯碱化工、绿色食品加工”等产业集群，其中乳源东阳光科技园已建成世界最大的化成箔生产基地、全国最大铝箔加工基地、广东最大氯碱化工基地，被列为国家重点火炬计划高新技术企业。

## >> 少数民族优惠政策

高新技术企业  
按9%征收

支持入园后具有一定规模的企业在乳源县注册商贸销售公司，享受企业所得税六折优惠。

普通企业按  
15%征收

## >> 乳源产业园招商引资优惠政策

