



韶关
Shaoguan
善美之城

善 / 美 / 韶 / 关 / 欢 / 迎 / 您

地址：广东省韶关市风度北路75号市政府八楼

邮编：512002

电话：(0751) 8876129

传真：(0751) 8876129

邮箱：sg8876129@163.com

韶关商务局官网：<http://swj.sg.gov.cn>



商贸物流产业 招商手册

韶关市商务局

2018年7月

- ▶ 01 韶关概况
- ▶ 02 区位优势
- ▶ 04 产业基础
- ▶ 05 优惠政策
- ▶ 06 投资成本
- ▶ 08 招商项目
- 封底 联系方式

SHAOGUAN



韶 关 概 况

韶关，古称韶州，拥有2100多年城市历史，史上被誉为“岭南名郡”。是“马坝人”的故乡，石峡文化的发祥地。是南派禅宗发源地，六祖惠能曾在此开创了南宗顿悟禅法，使禅宗成为中国佛教主流宗派，南华寺被誉为“禅宗祖庭”。是中国三大寻根地之一，享有“中华文化驿站，天下广府根源”的美誉。南雄珠玑巷是珠三角居民的发祥地和千百万海外同胞的祖居地。

韶关位于广东省北部，粤湘赣三省交界处，湘南经济圈、赣南经济圈、珠三角经济圈的叠交渗透地带，素有广东北大门之称，也是粤港澳大湾区辐射内陆腹地的“黄金通道”和“桥头堡”。

韶关现辖3区7县，总面积1.85万平方公里，居广东省第二，开发强度仅4.47%，总人口326.5万人，森林覆盖率75.5%。

SHAOGUAN

区位优势

韶关拥有沟通南北、双向开放、梯度推进的战略区位优势。是连接湘南经济圈、赣南经济圈、珠三角经济圈的交汇中心。



高速：韶关—广州白云国际机场，90分钟。
 高铁：韶关—广州，50分钟，每日往返117车次。
 韶关—深圳，90分钟，每日往返50车次。
 韶关—香港，120分钟。

- 国家规划发展的一级铁路枢纽
- 国家公路运输枢纽城市
- 国家快递物流园区二级布局节点城市
- 广东省区域物流节点城市

交通优势

韶关交通基础设施完善，正构建形成“八高四铁两航”的立体交通网络。

“八高”包括京港澳、南韶、韶关北环、广乐、武深、大广、昆汕和韶新八条高速公路。

“四铁”包括武广高铁、京广、赣韶、韶柳铁路。

“两航”包括北江航道和韶关机场。

韶关已融入广州“一小时生活圈”粤港澳大湾区“两小时经济圈”



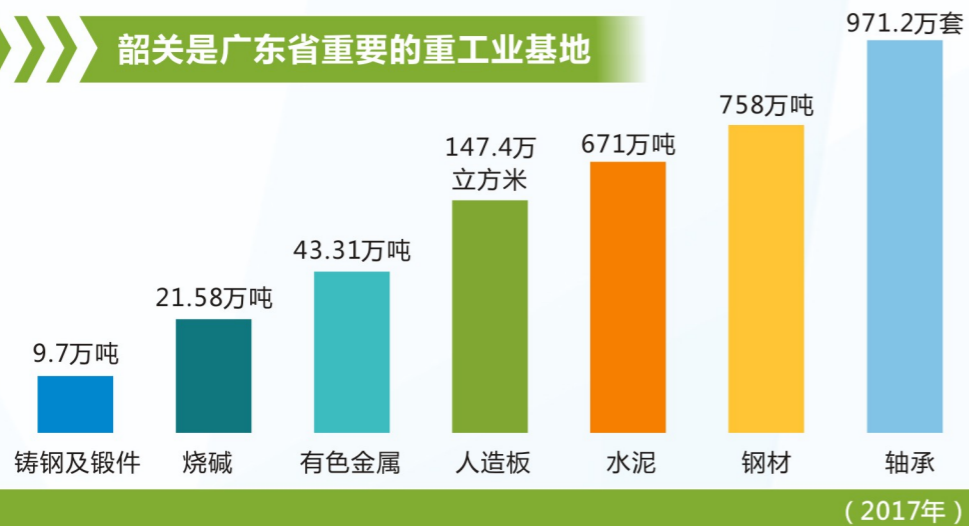
- 图例
- 已通车高速公路
 - 在建高速公路
 - - - 铁路
 - · - · 规划铁路
 - 航道
 - ✈ 机场

通关优势

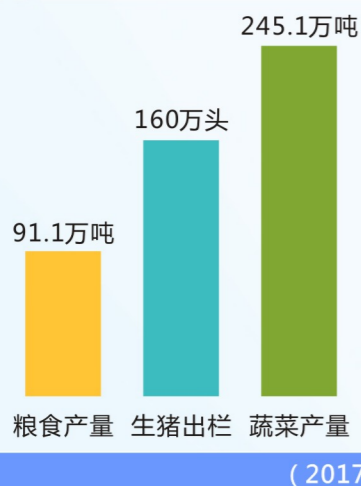
拥有最全面的对外物流通道，是广东省唯一同时具备铁路、公路、水路对外口岸的山区市，有粤北地区唯一的跨境电商和个人物品快件监管场所，有直达港澳的小型船舶航线，运行有每天1趟50节车厢的韶关至深圳盐田港“铁海联运”班列，满足企业货达全球的需求。

SHAOGUAN

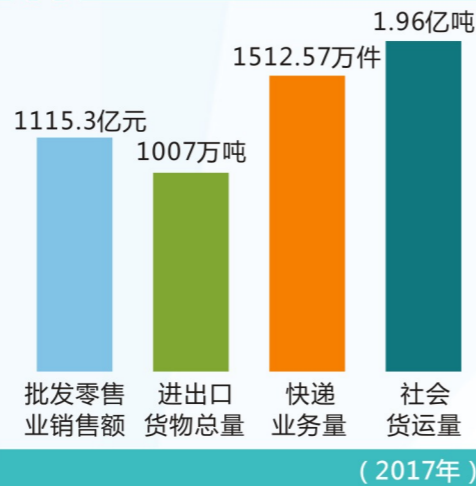
韶关是广东省重要的重工业基地



韶关是农产品外销产地



韶关本地物流需求旺盛



韶关商贸物流产业蓬勃发展，全市共有限额以上批发零售业法人企业433家，全市年销售额超亿元商贸流通企业83家，超10亿元的大型批发企业10家。

(一) 投资奖励

1. 固定资产投资超3000万元且建成投产的商贸物流项目，按其固定资产投资金额1%予以奖励，最高奖励500万元。
2. 符合优质项目认定条件的商贸物流项目，可再按固定资产投资金额的1%给予项目企业叠加奖励，最高奖励500万元。

(二) 税收优惠

3. 落户乳源的商贸物流企业，企业所得税税率减按15%征收；经认定为高新技术企业，企业所得税税率减按9%征收。

(三) 财政贡献奖励

4. 新投产的商贸物流企业，纳入规模以上企业统计，且年度地方财政贡献大于100万元，按其地方财政贡献金额的30%给予奖励，最高奖励500万元。
5. 鼓励我市原有商贸物流企业增资扩产和提高效益，对年度地方财政贡献同比增长10%以上，且增幅金额大于100万元的，按其增幅金额的30%给予奖励，最高奖励500万元。
6. 经我市认定的总部企业（总部管理2家以上市外分支机构并汇总缴纳企业所得税），获得原有企业增长贡献奖励的，按其增幅金额的20%给予叠加奖励，最高奖励300万元。
(以上奖励条件连续三年适用)

(四) 融资扶持

7. 政府主导设立的政策性基金优先投资于商贸物流领域的子基金和产业项目，优先推荐基金投资项目公开上市，对成功上市交易给予最高100万元奖励。
8. 市中小企业贷款风险补偿基金、市工业企业技术改造贷款风险补偿基金优先支持物流产业贷款项目，对中小微企业向商业银行和小额贷款公司贷款总额不超过2000万元的部分在贷款期限内每年给予1.5%贴息。

(五) 引荐奖励

9. 引荐商贸物流企业（项目）获得固定资产投资奖励的，按投资金额的0.1%给予项目引荐人一次性奖励，最高奖励50万元；引荐商贸物流企业（项目）获得优质项目固定资产投资奖励的，再按投资金额的0.1%给予项目引荐人叠加奖励，最高奖励100万元。

投资成本

用电收费标准

韶关市电价价目表

(从2018年5月1日起执行)

单位：分/千瓦时(含税)

用电分类		基础(平段)电价	低谷电价	高峰电价
一、大工业	变压器容量 (元/kVA·月)	23.00		
(一)基本电价	最大需量 (元/kW·月)	32.00		
(二)电度电价	1-10千伏	46.97	23.49	77.50
	35-110千伏	44.47	22.24	73.38
	220千伏及以上	41.97	20.99	69.25
二、一般工商业电度电价	不满1千伏	68.23	34.12	112.58
	1-10千伏	65.73	32.87	108.45
	35千伏及以上	63.23	31.62	104.33
三、稻田排灌、脱粒电度电价		38.61		
四、农业生产电度电价		52.51		

备注：1、本价目表执行范围为韶关城乡地区。
2、一般工商业用电的峰谷电价执行范围仅限于原普通工业专变用户。
3、上述电价不含各项政府性基金及附加，各类用户除上述电价标准支付电费外，还应按照财政部门的相关规定缴纳政府性基金及附加。

韶关是我省重要的电力基地，年发电量达150多亿千瓦时，供电可靠率100%。

用水收费标准

简化用水分类	基础水价	污水处理费	生活垃圾处理费	合计	
非居民生活用水	1. 工业用水	2.48	1.20	0.40	4.08
	其中：以自来水为原料的工业	2.48	1.20	0.05	3.73
	工业园优惠用水	2.11	1.20	0.40	3.71
	2. 经营服务用水	2.48	1.20	0.53	4.21
	其中：农贸市场	2.48	1.20	1.59	5.27
	限额以上商贸流通企业 (参照工业优惠)	2.11	1.20	0.53	3.84
特种用水	1. 消防、环卫、绿化用水	1.93	1.20	0	3.13
	2. 特种经营用水	5.20	1.20	0.80	7.20

工业用地标准

浈江区、武江区	288元/平方米
曲江区	168元/平方米

仓储建筑参考造价

钢结构类建筑	1000元/平方米
钢筋混凝土及非钢结构类建筑	1250元/平方米

劳动用工最低标准

企业职工月最低工资标准 (从2018年7月1日起执行)	1410元/月
--------------------------------	---------



招商项目

粤北国际物流中心

1

粤北国际物流中心项目位于浈江区十里亭镇，北接广乐高速北连接线、西靠京广铁路线（黄岗火车货运站）及S246省道，东及东南连黄岗山森林公园，西北靠近浈江莞韶产业转移园，总体规划8712亩，第一期2986亩，是2017年省重点建设项目。将该项目打造成为汽车零部件、机械装备等工业原辅料及产成品为主、城市生活资料为辅的综合型物流园区，形成以公铁联运为特色，集展示交易、中转分拨、仓储保税、增值服务于体的国际化陆港。

招商方向

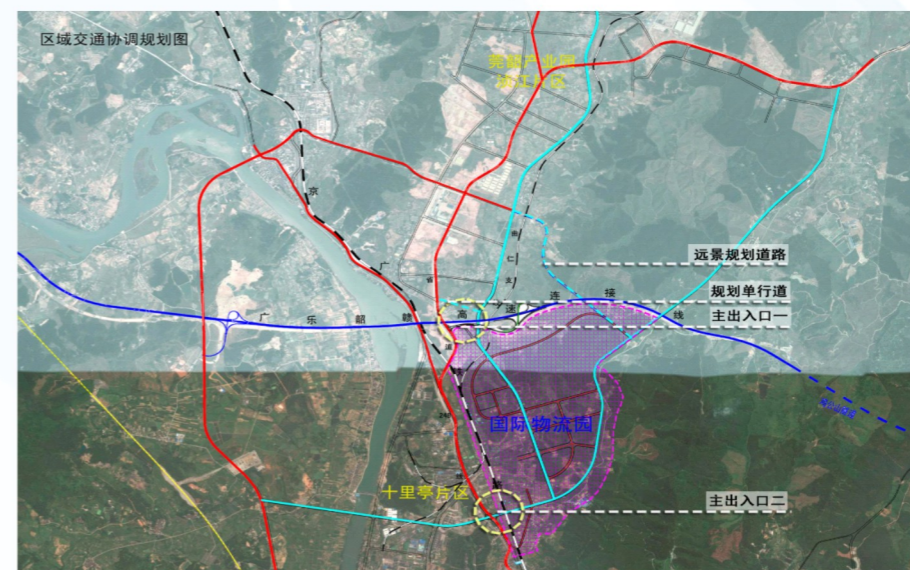
物流园区开发及运营

招商目标

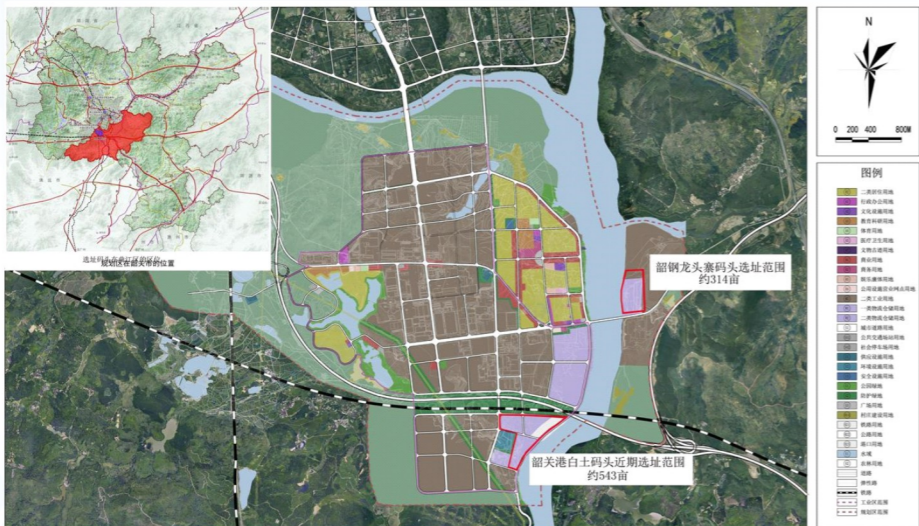
物流平台公司、城市配送企业、仓储物流公司、保税物流公司等

联系我们

联系人：韶关市商务局 吴明珠
联系电话：0751-8882856



(示意图)



(规划图)

2 韶关港(白土作业区公共综合码头)项目

白土作业区公共综合码头项目选址于曲江区白土镇，计划建设1000吨级通用泊位10个，年吞吐量约600万吨，以能源、原材料等大宗货物运输为主，兼顾集装箱运输，具有外贸水运口岸、货物装卸、仓储中转、临港工业、商贸及物流等多功能的综合性内河港口，是广东省2017年重点建设项目的预备项目。

招商方向

码头及岸线建设，园区开发及运营

招商目标

港口码头开发公司、园区运营公司等

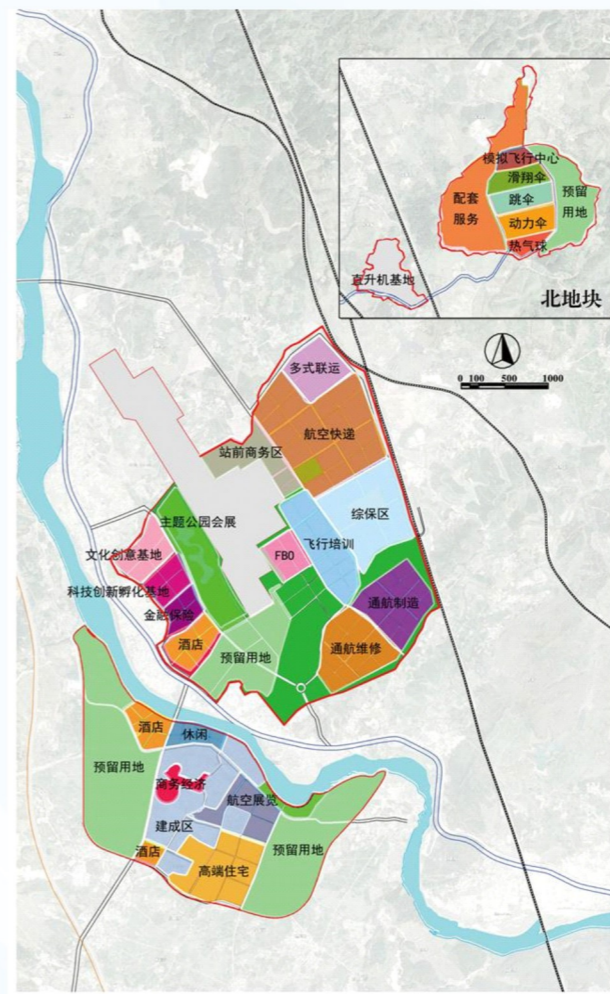
联系我们

联系人：韶关市商务局 吴明珠
联系电话：0751-8882856

3 空港国际物流园

3

韶关丹霞山机场位于乳源县桂头镇，交通便利，距主城区中心约30公里，附近有广乐高速、省道S248及韶赣高速和武广高铁站，距离最近的高速出口有广乐高速乳源东及杨溪互通立交出入口。我市依托正在建设的丹霞山机场，打造航空产业园，整体范围为18.19平方公里，其中，产业园核心区占地面积9.65平方公里，重点发展航空物流、飞机驾驶执照培训、通用飞机维修、通用飞机零部件制造和FBO及配套相关现代服务业。



招商方向

园区开发、保税物流等

招商目标

园区开发公司、航空物流企业、快递分拨中心项目等

联系我们

联系：机场办
电话：0751-8707041

(规划图)



(实景图)

4 东环线（莲花大道一期）商贸物流产业带

莲花大道一期道路主线全长4.08公里，起点位于浚江区黄金村大桥，终点位于大学路段，二期直通韶关钢铁厂，道路按城市一级主干道标准建设。我市把莲花大道一期周边定位为粤湘赣重要商贸物流基地，大力发展商贸物流产业，现已有鑫金汇财富广场、华南农产品交易中心等两个大型商贸项目落户。

招商方向

大型商贸项目、高端物流项目、汽贸城项目

招商目标

商贸物流企业

联系我们

联系人：韶关市商务局 刘洁鹏
联系电话：0751-8876129

现代综合物流园

5

本项目规划面积200亩，选址于东郊客运枢纽旁，距离韶关主城区不足4公里，距离北环高速良村出口约5公里，区位优势明显，周边交通条件较好。项目拟引入经验丰富、具有市场知名度和号召力的品牌物流企业与韶关市交通投资建设有限公司共同经营管理，将项目打造成为城市配送、快递分拨分拣中心。

招商方向

园区运营

招商目标

园区运营、快递分拨中心等

联系我们

联系人：韶关市交投集团 朱睿
联系电话：13927886080



(规划图)

6 龙归物流园

项目规选址于武江区龙归镇附近，紧靠乐广高速和京珠高速互通。项目计划利用龙归周边优异的交通网络优势及莞韶园产业集聚优势，大力发展现代生产性服务业，打造立足莞韶园、面向珠三角及粤湘赣的集物流、仓储、配送于一体的现代物流园。

招商方向

物流园区开发及运营

招商目标

物流园区开发公司、第三方物流等

联系我们

联系人：莞韶园管委会 安鑫
联系电话：0751-8700833、8286298

7 粮食仓储物流项目

在粤北国际物流中心园区内，依托韶关黄岗铁路货运中心站的专业粮食站台，以及环城高速公路北出口的公铁联运集散优势，规划面积700亩，建设包括粮食仓储、加工、流通、交割等功能的现代粮油仓储物流项目。

招商方向

项目开发及运营

招商目标

粮食仓储物流加工企业

联系我们

联系人：韶关市商务局 吴明珠
联系电话：0751-8882856

乐昌市综合物流园项目

8

依托陆路、铁路、空港多位一体的交通枢纽优势，建设服务覆盖粤北、湘南等周边地区的区域性现代物流综合园区。项目地块位于乐昌城南产业园，与规划建设中的乐昌新城相邻，面积约450亩，距离广乐高速乐昌出口2公里，距离乐昌高铁站5公里，距离北江航运（乐昌长来）码头5公里，距离韶关丹霞国际机场16公里。用地符合城市总体规划，符合土地利用总体规划。

招商方向

物流园区开发及运营

招商目标

大型综合物流企业、物流地产公司、供应链管理公司、物流金融公司、物流咨询公司。

联系我们

联系人：张坤强 联系电话：13927875059
联系邮箱：lcs2015@163.com 传真：0751-5573899



(示意图)



(示意图)

9 乐昌坪石综合物流园项目

项目位于广东大门坪石镇，毗邻湖南宜章、临武、汝城县，广乐高速公路、107国道、省道248线、省道249线在镇内交汇，是广东北部的重要交通枢纽和重要边贸城镇，是南来北往物资的重要集散地。项目计划以特殊的区位优势为依托，打造制造业、商贸业和物流业三业联动的区域性现代物流综合园区。项目规划面积约500亩，离广东高速坪石西出口2.5公里，离京港澳高速坪石出口7公里，用地已有200亩符合土地利用总体规划和城市总体规划。

招商方向

物流园区开发及运营

招商目标

大型综合物流企业、物流地产公司、供应链管理公司、物流金融公司、物流咨询公司。

联系我们

联系人：张坤强 联系电话：13927875059
联系邮箱：lcs2015@163.com 传真：0751-5573899

南雄市综合物流园项目 10

依托陆路、铁路、空港多位一体的交通区位优势，建设服务粤北、赣南等周边地区的区域性现代物流综合园区。项目地块位于南雄火车站附近，面积312.2亩，北邻韶赣高速，南靠韶赣铁路，与南雄市工业园区相邻，距韶赣高速南雄出口约1公里，距南雄火车站约1公里，距离赣州黄金机场约90公里。用地符合城市总体规划，符合国土利用总体规划。

招商方向

物流园区开发及运营

招商目标

大型综合物流企业、物流地产公司、供应链管理公司、物流金融公司、物流咨询公司

联系我们

联系人：南雄市商务局 李昊
联系电话：15992997711

仁化县商贸流通产业项目 11

仁化县拟建设集农副产品、农产品及小商品为一体、汇集仁化土特产品和丹霞山旅游配套服务的战略性新兴产业产品交易的物流中心。项目选址于仁化县周田镇106(323)国道旁，韶赣高速平甫站出入口对面，现已完成征地320.46亩，其中取得省国土厅批准的用地面积为102.39亩，现有30亩土地用地符合土规、有土地指标。

项目落户地可提供的基础设施情况：已完成“三通一平”

招商方向

物流园区开发及运营

招商目标

大型综合物流企业、物流园区开发公司等

联系我们

联系人：仁化县经信局 张水甜
联系电话：13827913026

珠江东岸（新丰）创新产业示范园红线图（示意图）



12

新丰物流园建设项目

依托大广高速、105国道和即将建成的韶新高速、武深高速的交通枢纽优势，建设联系广州、惠州、深圳等珠三角地区，沟通粤赣周边的区域性现代物流综合园区。项目地块位于中华制漆及珠江东岸（新丰）创新产业示范园中间，105国道边，距离大广高速出口2公里左右，与即将签约的广汽集团南方测试场项目毗邻，面积约137亩，用地符合城市总体规划，符合土地利用总体规划。

招商
方向

物流园区开发及运营

招商
目标

大型综合物流企业、物流流通企业、供应链管理公司

联系
我们

联系人：陈俊尧 联系电话：18927855518
联系邮箱：xfzs440233@163.com

SHAOGUAN 商贸物流产业招商

SHAOGUAN 商贸物流产业招商

芙蓉新城综合客运枢纽项目

13

项目位于韶关市芙蓉新城，京广高铁韶关站前广场东南侧，规划总用地面积为48757m²，总建筑面积超12万m²，配有近500个停车位。项目规划负1至2层主要为集长途、旅游大巴、高铁、公交、出租、社会车辆、轨道（预留）等多种运输方式于一体的一级综合客运枢纽；3至21层为餐饮娱乐、高端酒店及商务写字楼。除一级综合客运枢纽部分外，其他部分现正招商。

招商
意向

项目3至4层计划引进高端餐饮、超市、主题乐园等；5至11层计划引进高档酒店；12至21层为写字楼，计划引进企业总部、金融、信息科技、电子商务等。

联系
我们

联系人：鸿晟公司 周巧梅 副总经理
联系方式：0751-8111887 13826368119



（效果图）



(效果图)

14 华南农产品交易中心招商项目

项目位于韶关市东环商贸圈，占地约878亩，计划投资32亿元，建设规模达100万平方米，分为农副产品、生鲜加工、冷链仓储、会展等四大功能区，拟建设成为辐射粤湘赣三省及港澳地区的华南最大农副产品交易、仓储、冷链一体化综合物流中心和粤北最大农产品批发基地。

第一期粮油饲料交易区共计4万平方米511间物业，将于2018年4月1日正式开业运营。

第二期水果蔬菜交易区共建设10万平方米，将于2018年8月份交付使用并开业运营。该区域设置农产品检验检疫中心，中央结算中心，60米超宽卸货交易区，15米宽超宽车道，确保交易场地畅通。

第三期冷库建设20万平方米。将建设超大型中央冷库、冷链物流，冷库设有高中低压，现代化智能管理系统，全自动化传输体系，确保冷库高效有序运行，2018年底完成建设。

第四期配套建设20万平方米。配套将建设农产品会展中心、土特产展示中心、电子商务办公大楼、酒店及公寓、经营户刚需住宅大楼等。计划于2018年6月开工建设，2018年底完成建设。

招商意向

蔬菜、水果、土特产、副食等批发零售业及相关供应链企业。

联系我们

联系人：华南农产品交易中心 卢秀侠 经理
联系方式：18807511525

鑫金汇财富中心招商项目

15

鑫金汇财富中心位于韶关市东环商贸圈，用地1000亩，总建筑面积超过120万平方米，总投资近100亿元，引进国内外品牌企业（产品）8万家（种），年交易额100亿元以上，建成辐射粤湘赣的全能城市商创综合体。项目一期用地约300亩，可招商面积为30万平方米，主要业态为建材、家居、五金、机电、餐饮、超市、汽车等现已成功引进红星美凯龙、奥特莱斯、北京淘车等品牌企业。同时，与阿里巴巴、韶关学院、海龟科技等合作，建设运营韶关市智汇小镇（广东省双创示范基地）、韶关市大学生创业基地、韶关市电子商务产业园等项目，通过整合资源和商业模式创新，打造全能城市商创综合体。

1 招商意向

财富中心一期项目：

主营建材家居、餐饮美食、平行进口汽车贸易中心、大型超市等。

招商业态

现还有灯具3000m²，特色餐饮、儿童娱乐2000m²，空间创业设计中心（装修设计公司）、软装产品3000m²对外招租。

联系我们

联系人：财富中心一期项目 高经理
联系电话：13727581667

2 招商意向

智汇小镇项目：

入住项目369个，招商面积2000平方米，租金 22元/m²/月，免租期1年。

招商业态

符合双创概念的项目和企业，符合大学生创业概念、符合大学生就业概念。

联系我们

联系人：智汇小镇 闫经理
联系电话：17688514099